

# servicii oferite de Biblioteca

**Consultare reviste la:**

# **Sala de periodice**

**în Blocul Administrativ, etajul 1**



## *Periodice românești abonate pentru anul 2008:*

1. Revista Energetica – IRE
2. Securitatea și sănătatea în muncă
3. Calitatea–Acces la succes
4. Monitorul Oficial al României
5. Asigurarea calității
6. Colecția Hotărâri ale Guvernului
7. Colecția Legislația Română
8. Revista construcțiilor
9. Biblioteca
10. Revista Română de Biblioteconomie și știința informării
11. Revista Română de materiale
12. Electricianul
13. Instalatorul
14. Măsurări și automatizări
15. Revista Română de Informatică și Automatică
16. Repertoriul periodicelor străine intrate în bibliotecile din România
17. Bibliografia Națională Română – Teze de doctorat
18. Revista Bibliotecii Naționale
19. Drumuri și poduri
20. Revista de Management comparat internațional
21. Revista română de automatică
22. Mașini și utilaje

## *Periodice străine abonate pentru anul 2008*

1. Computers & Structures
2. Dam Engineering
3. Earthquake Engineering & Structural Dynamics
4. Geo Connexion – Main Edition
5. Geotechnique
6. The International Journal of Hydropower and Dams
7. Journal of Earthquake Engineering
8. Lighting Journal
9. Structural Design of Tall and Special Buildings
10. Water science and technology
11. Aqua
12. Canadian Geotechnical Journal
13. Lifelong Learning in Europe
14. Revue pratique du froid et du conditionnement d'air
15. Travaux
16. Geo Bit / GIS
17. Journal of Structural Engineering
18. PR & RS Photogrammetric Engineering & Remote Sensing
19. Water Environment Research
20. ACI Materials Journals
21. Journal of Hydraulic Engineering
22. Journal of Environmental Engineering
23. Water Resources Research
24. Automation in Construction
25. Journal of the Engineering Mechanics Division
26. Journal of Urban Planning and Development
27. Journal of Housing and Built Environment
28. Construction Métallique
29. Bridge Design & Engineering

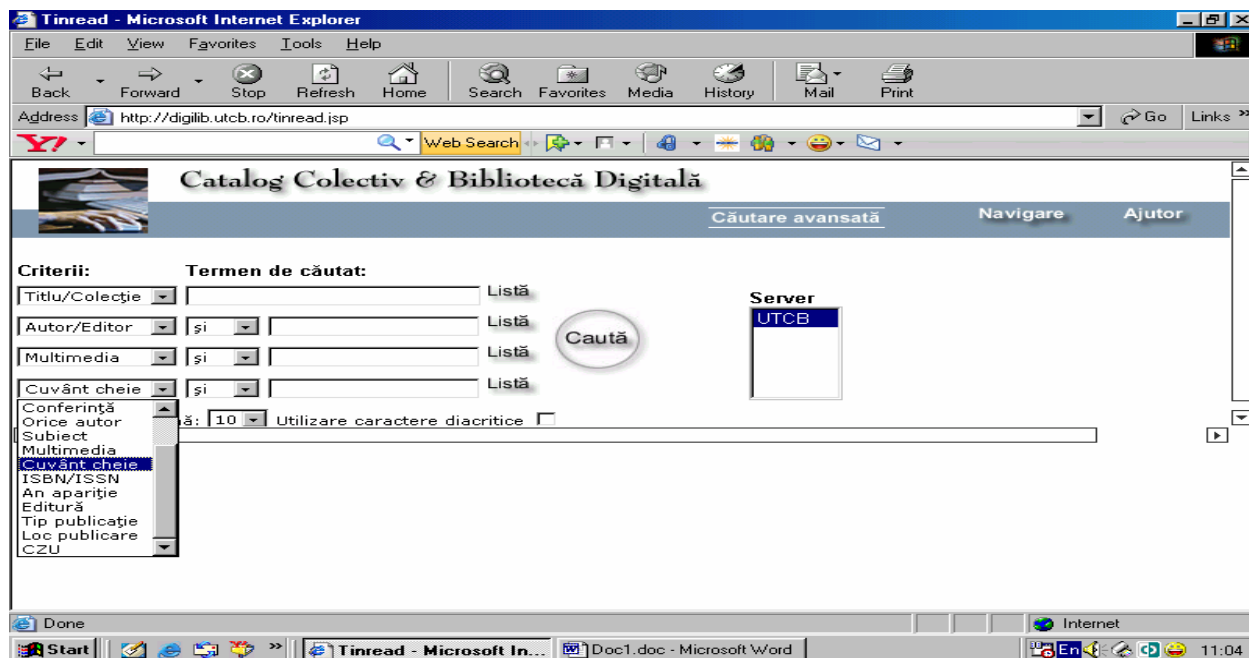
**Acces on-line la cataloagele bibliotecii  
folosind adresa:**

**<http://digilib.utcb.ro>**

# DIGILIB – Biblioteca digitală (Ghidul utilizatorului)

**Biblioteca U.T.C.B.** dispune de un modul care oferă cititorilor acces la colecțiile on-line ale bibliotecii și la informațiile de circulație asociate acestora (la un nivel corespunzător utilizatorilor neinițiați). Simplu de utilizat și ultrarapid, modulul este catalogul electronic global al bibliotecii.

Modulul este destinat cititorilor, fiind extrem de simplu de utilizat; permite consultarea cataloagelor de titluri, autori, sistematico-alfabetic; permite regăsirea informațiilor după cuvinte cheie, editură, nume autor, dată publicare etc; permite efectuarea de căutări combinate. Modulul utilizat se numește **DIGILIB**, iar adresa la care poate fi accesat este: <http://digilib.utcb.ro>. Programul poate fi accesat doar de la un calculator din rețeaua U.T.C.B. și funcționează local. Motorul de căutare **DIGILIB** este în limba română, pentru o mai bună utilizare.



**Fig. 1.** Tipuri de criterii în vederea căutării unei publicații

Căutarea unei cărți/articol se poate face folosind și diacriticele (Ș, Ț, ă, î) prin activarea opțiunii „*Utilizare caractere diacritice*“. Acestea nu se scriu din tastatură, ci se selectează din lista oferită de motorul de căutare **DIGILIB**.

În cazul în care nu se cunoaște numele întreg al autorului, se tastează la criteriul **Autor/Editor** prima literă (sau silabă) din numele autorului și se dă click pe butonul **Listă**. În acest moment programul va deschide din baza de date lista cu autorii al căror nume începe cu litera aleasă (în cazul de față Ș). Exemplul este prezentat în fig.2.

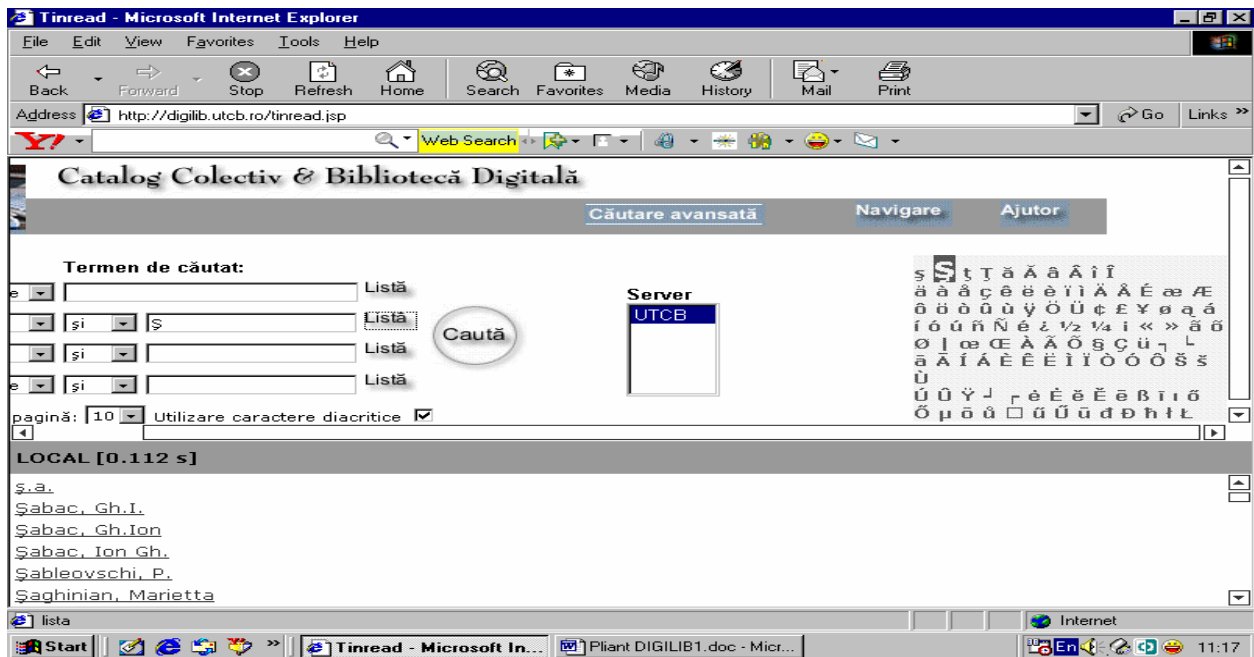


Fig. 2. Căutare după o literă în criteriul autor, utilizându-se diacritice

Din lista cu nume afișată se alege autorul cu click pe numele acestuia, iar apoi, cu ajutorul butonului „Caută“, se continuă căutarea cărții sau articolului dorit. Se face click pe titlul cărții dorite pentru a deschide fereastra cu *Detaliile de înregistrare*. Pentru a se vedea localizarea publicației și dacă e disponibilă pentru împrumut, se face din nou click pe detalii exemplare. Astfel se poate afla depozitul unde este acea carte (ex: H (Hidrotehnică), Ut (Utilaj) etc.). Exemplificarea acestor acțiuni este prezentată în fig.3. și fig.4.

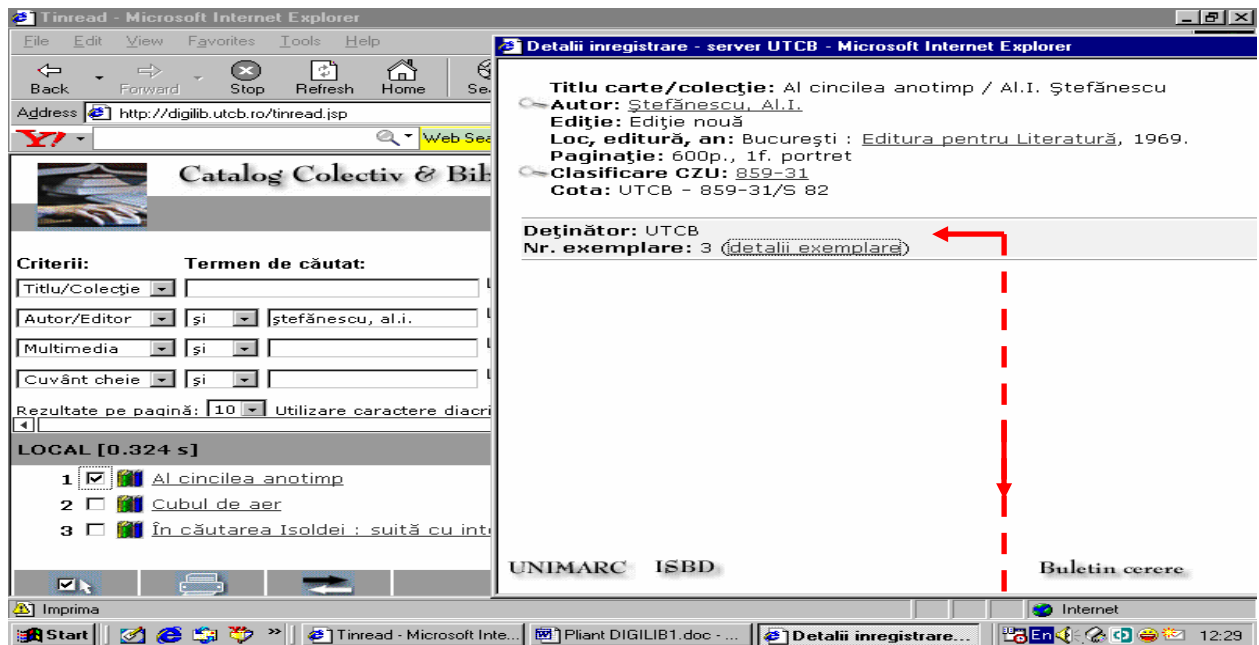


Fig. 3. Detaliile de înregistrare ale publicației

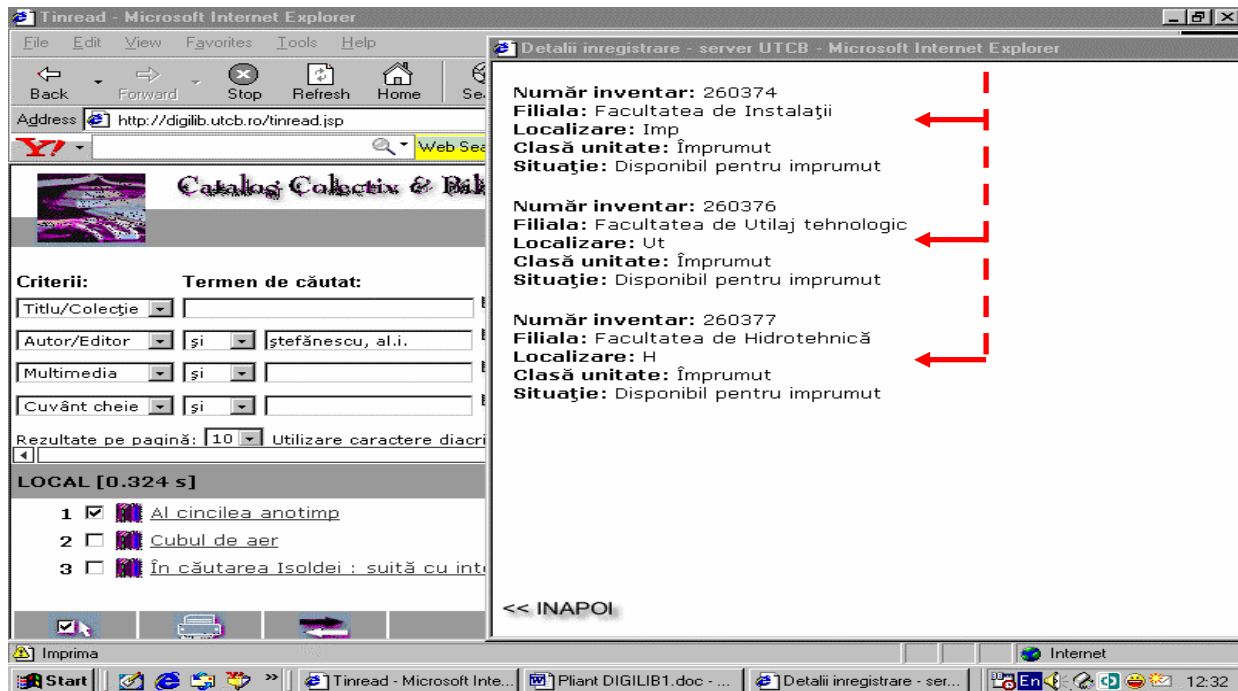


Fig. 4. Localizarea unei publicații

Acest modul permite și generarea listei de publicații ce pot fi citite on-line. Pentru a obține această listă se tastează în câmpul **cuvânt cheie: fulltext** (scris legat). Exemplul este prezentat în fig.5. Se selectează cartea dorită cu click. În fereastra deschisă, cu detaliile de înregistrare, se face click pe câmpul **Imagine** (în acest exemplu PerjuS) și se deschide varianta pdf a cărții (tezei de doctorat în acest caz).

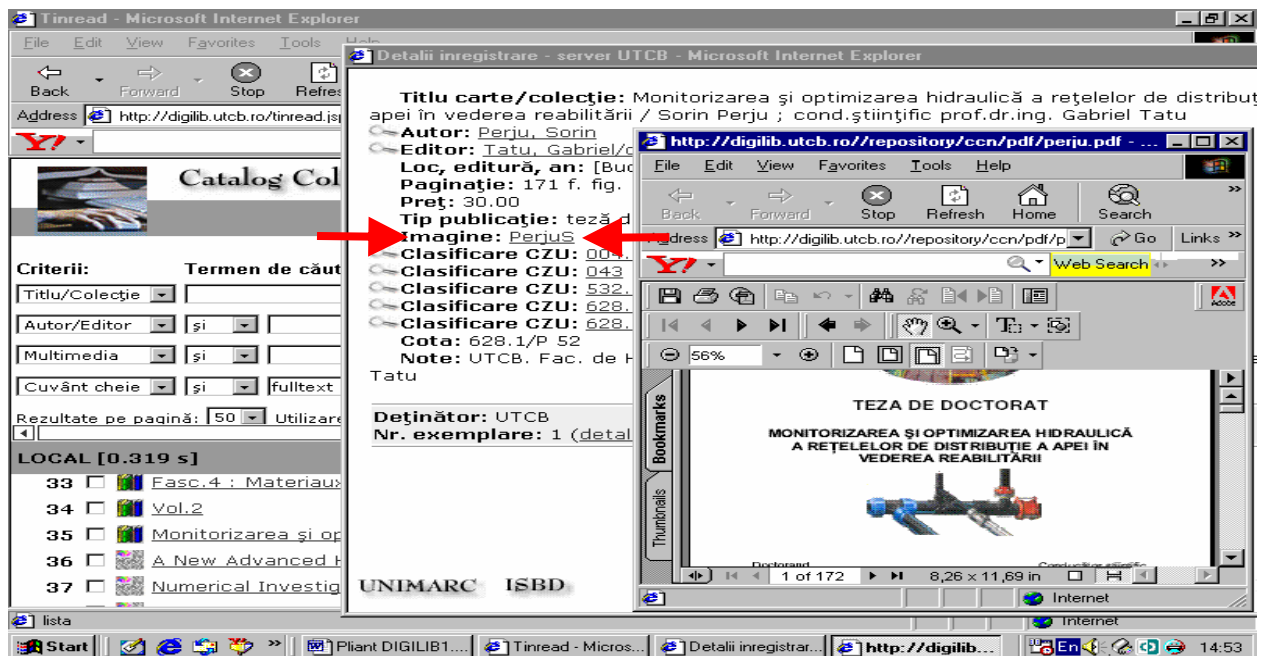


Fig. 5. Exemplu de căutare după cuvânt cheie *fulltext*



Căutarea poate fi făcută și după mai multe criterii în același timp. În cazul articolelor și al cărților în limbi străine, programul permite căutarea chiar și după prepoziții. De reținut: cuvânt cheie poate fi orice cuvânt din titlul cărții căutate. Mai multe informații pentru o căutare optimă se pot găsi în partea de *Ajutor* a programului, a cărei prezentare se face în fig.6.

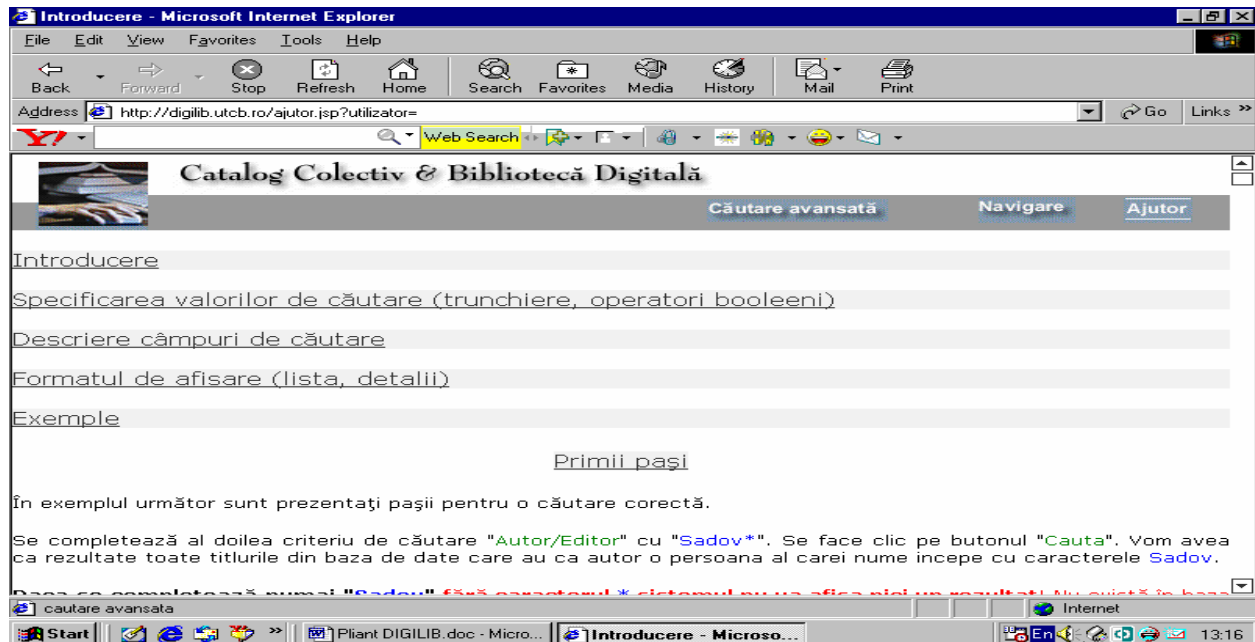


Fig. 6. Prezentarea secțiunii de Ajutor a programului DIGILIB

Biblioteca U.T.C.B. a organizat și o **Sală de Patrimoniu** care cuprinde cărți tipărite în perioada 1865–1940. Sala se află în Blocul administrativ, la etajul 2, camera 72. Pentru a putea vedea lista cărților, se face o căutare cu ajutorul programului **DIGILIB** după criteriul **subiect: patrimoniu**.