

**BIBLIOCON**  
**informații din domeniul construcțiilor**  
**nr.2 / 2009**

**Biblioteca U.T.C.B.**  
**Biroul de Informare Bibliografică și**  
**Referințe Științifice**

**Bibliocon** este o lucrare de referință și informații din domeniul construcțiilor, realizată în urma selectării și prelucrării bibliografice a articolelor de revistă, cărți și materiale de informare, recent intrate în Biblioteca U.T.C.B.

Referințele prezentate sunt o mică parte din informațiile pe care le puteți găsi accesând on-line baza de date creată de colectivul nostru, la adresa <http://digilib.utcb.ro>.

Colectivul de elaborare a lucrării mulțumește anticipat pentru orice sugestie de îmbunătățire a edițiilor viitoare.

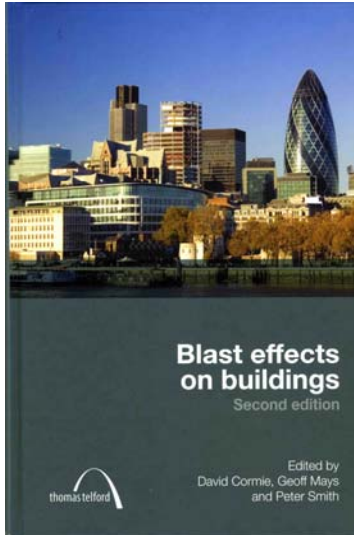
Pentru informații și documentare suplimentare vă așteptăm la Biblioteca U.T.C.B. – Biroul de Informare Bibliografică și Referințe Științifice, Bd. Lacul Tei 124, bloc TESA, etaj 2.

BIBLIOCON – ISSN 1582-6473  
Periodicitate – 2 nr./an

# SUMAR

Cărți intrate recent în Biblioteca U.T.C.B.....	4
Lista cursurilor publicate la Editura Conspres, disponibile pentru vânzare.....	9
Bibliografii tematice din baza de date.....	13
Oferte de carte din cataloage on-line ale unor edituri străine.....	59
<i>In memoriam</i> .....	71
Congrese, conferințe, simpozioane 2010.....	75
Site-uri utile.....	83

Cărți intrate recent  
în Biblioteca U.T.C.B.



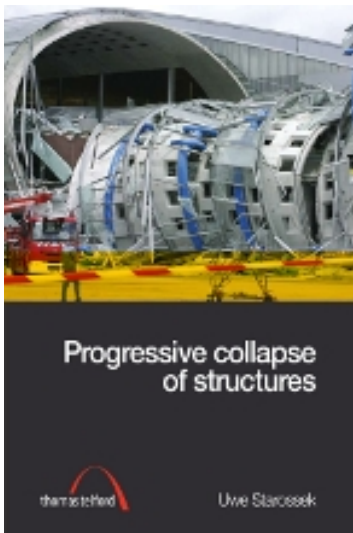
**Blast Effects on Buildings, 2nd edition**

Editori D. Cormie, G. Mays, P. Smith

Editura Thomas Telford, 2009, 356 p.

ISBN: 978-0-7277-3521-8

**Cuprins:** 1. Introduction, 2. Basic guidelines for enhancing blast resilience, 3. Blast loading, 4. Prediction of blast loads, 5. Structural response to blast loading, 6. Design of elements in structural steel, 7. Design of elements in reinforced concrete and masonry, 8. Design of elements in steel-concrete-steel composite materials, 9. Design of glazing, 10. Whole-building response to blast damage, 11. Vehinacle-borne threats and the principles of hostile vehicle mitigation, 12. Design of building services under blast loading, 13. Implications for building operation.



**Progressive Collapse of Structures**

Uwe Starossek

Editura Thomas Telford, 2009, 168 p.

ISBN: 978-0-7277-3610-9

**Cuprins:** 1. Introduction, 2. Typology of progressive collapse, 3. Current design procedures, 4. Design against progressive collapse, 5. Design methods, 6. Applications, 7. Measures of robustness and collapse resistance, 8. Conclusions.



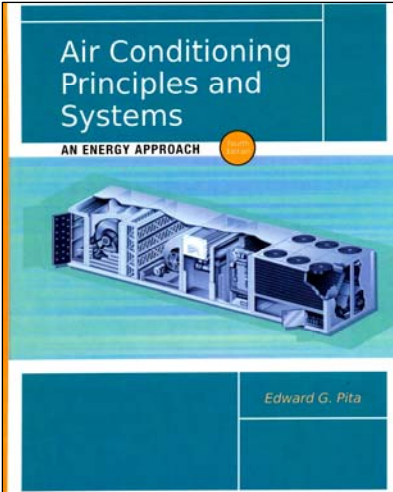
**Building Fire Performance Analysis**

Robert W. Fitzgerald

Editura John Wiley & Sons Ltd., 2004, 575p.

ISBN: 0-470-86326-9

**Cuprins:** Preface, 1. Understanding, deciding, communicating, 2. Fire defenses, 3. Basic concepts, 4. The anatomy of building fires, 5. A way of thinkig, 6. Framework for analysis, 7. Prolog to applications, 8. Design fires, 9. Barriers and multiroom fires, 10. Barrier performance, 11. Detection and initial actions (Part A:Detection / Part B:Alarm and notification), 12. Fire service manual suppression, 13. Automatic sprinkler suppression, 14. Putting it together: the L curve, 15. Concepts in structural frame analysis, 16. Smoke analysis, 17. Building performance, 18. Risk characterizations etc.

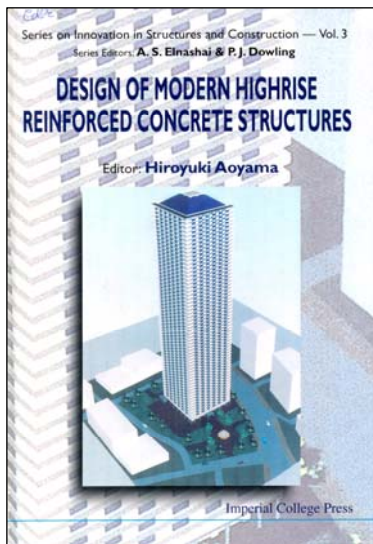


**Air Conditioning Principles and Systems (An Energy Approach), 4th edition**

Edward G. Pita  
 Editura Prentice Hall, 2002, 524p.  
 ISBN: 0-13-092872-0

**Cuprins:** 1. The Scope and Uses of air conditioning, 2. Physical principles, 3. Heating Loads, 4. Furnaces and Boilers, 5. Hydronic piping systems and terminal units, 6. Cooling load calculations, 7. Residential cooling loads, 8. Fluid flow in piping and ducts, 9. Piping, valves, ducts and insulation, 10. Fans and air distribution devices, 11. Centrifugal pumps, expansion tanks and venting, 12. Air conditioning systems and equipment, 13. Refrigeration systems and equipment, 14.

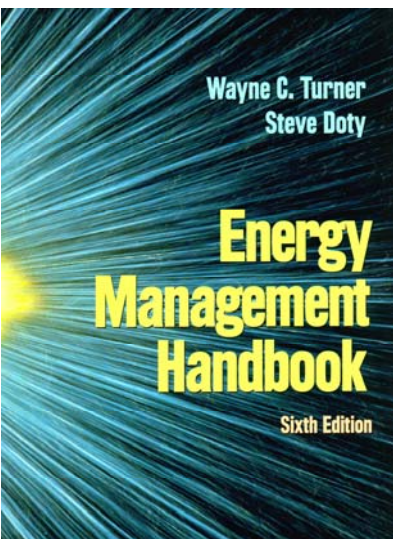
Automatic controls, 15. Energy utilization and conservation etc.



**Design Of Modern Highrise Reinforced Concrete Structures**

Editor Hiroyuki Aoyama  
 Editura Imperial College Press, 2001, 442p.  
 ISBN 13: 978-1-86094-239-6; ISBN 10: 1-86094-239-3

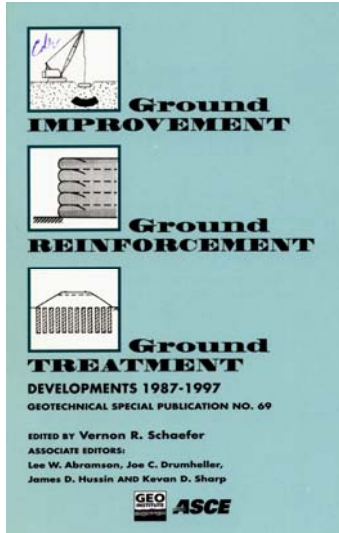
**Cuprins:** 1. RC Highrise Buildings in seismic areas, 2. The New RC Project, 3. New RC Materials, 4. New RC Structural Elements, 5. Finite Element Analysis, 6. Structural Design Principles, 7. Earthquake Response Analysis, 8. Construction of new RC Structures, 9. Feasibility Studies and Example Buildings, Index.



**Energy Management Handbook, 6th edition**

Wayne C. Turner, Steve Doty  
 Editura CRC Press (Taylor & Francis Group ), 2007, 909p.  
 ISBN: 0-8493-8234-3; ISBN: 0-88173-542-6

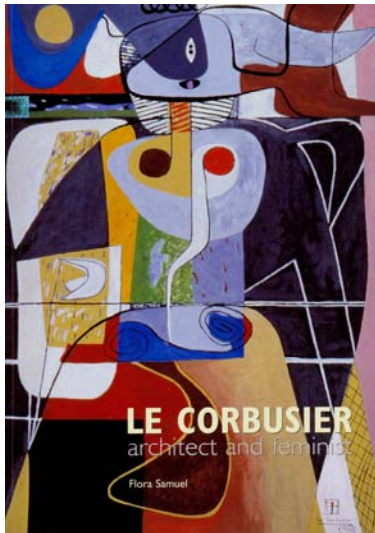
**Cuprins:** 1. Introduction, 2. Effective Energy Management, 3. Energy Auditing, 4. Economic Analysis, 5. Boilers and Fired Systems, 6. Steam and Condensate Systems, 7. Cogeneration, 8. Waste-Heat Recovery, 9. Building Envelope, 10. HVAC Systems, 11. Electric Energy Management, 12. Energy Management Control Systems, 13. Lighting, 14. Energy Systems Maintenance, 15. Industrial Insulation, 16. Use of Alternative Energy, 17. Indoor Air Quality, 18. Electric and Gas Utility Rates for Commercial and Industrial Consumers etc.



**Ground Improvement /Ground Reinforcement /Ground Treatment: Developments 1987-1997 (Geotechnical Special Publication No. 69)**

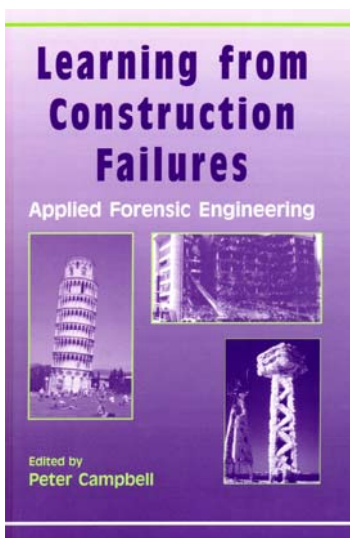
Editor Vernon R.Schaefer  
 Editura ASCE (American Society of Civil Engineers)  
 ISBN: 0-7844-0260-4

**Cuprins:** Preface, **A.** Soil Improvement and Geosynthetics Committee Report, **A1.** Ground Improvement, **A2.** Ground Reinforcement, **A3.** Ground Treatment, **B.** Contributed Papers, Index to Soil Improvement and Geosynthetics, Subject Index, Author Index.



**Le Corbusier Architect And Feminist**

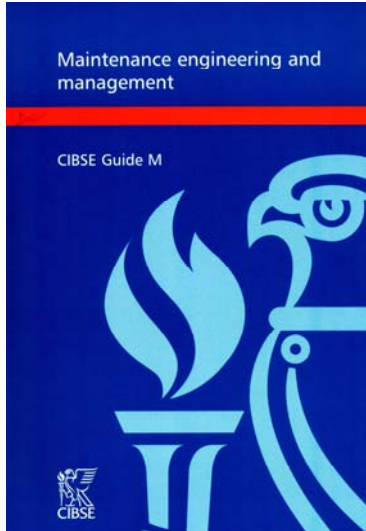
Flora Samuel  
 Editura Wiley-Academy, 2004, 174 p.  
 ISBN: 0-470-84747-6



**Learning From Construction Failures: Applied Forensic Engineering**

Editor Peter Campbell  
 Editura Whittles Publishing, 2001, 301p.  
 ISBN:1-870325-63-X

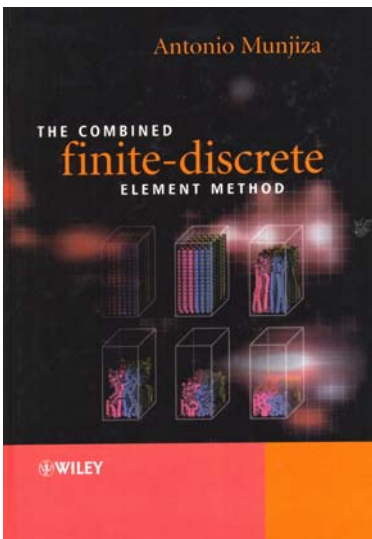
**Cuprins:** Preface, **1.** The historical setting, **2.** Application of principles, **3.** Insurance and legal perspectives, **4.** Examples and case studies, Index.



### **Maintenance engineering and management**

Editor K.J. Butcher  
Editura CIBSE, 2008, 156p.  
ISBN: 978-1-903287-93-4

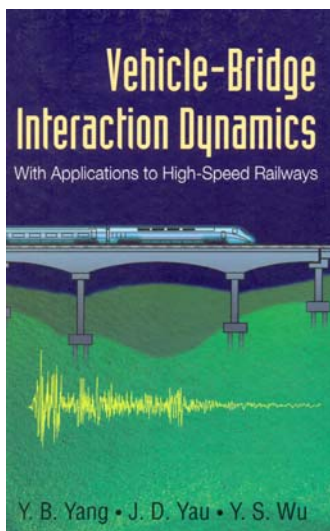
**Cuprins:** **1.** Introduction, **2.** Guidance for building services designers, **3.** Maintenance techniques and their applications, **4.** Maintenance contracts, **5.** Maintenance strategy and inspection frequencies, **6.** Energy efficiency and maintenance, **7.** Controls for building services, **8.** Commissioning and testing, **9.** Handover procedures, **10.** Operation and maintenance information, **11.** Risk assessment and management procedures, **12.** Owning and operating costs etc.



### **The Combined Finite-Discrete Element Method**

Antonio Munjiza  
Editura Wiley, 2004, 333p.  
ISBN 10: 0-470-84199-0; ISBN 13: 978-0-470-84199-0

**Cuprins:** **1.** Introduction, **2.** Processing of contact interaction in the combined finite discrete element method, **3.** Contact Detection, **4.** Deformability of discrete elements, **5.** Temporal discretisation, **6.** Sensitivity to initial conditions in combined finite-discrete element simulation, **7.** Transition from continua to discontinua, **8.** Fluid coupling in the combined finite-discrete element method, **9.** Computational aspects of combined finite-discrete element simulations, **10.** Implementation of some of the core combined finite-discrete element algorithms, Bibliography, Index.



### **Vehicle-Bridge Interaction Dynamics: With Applications to High-Speed Railways**

Y.B. Yang, J.D. Yau, Y.S. Wu  
Editura World Scientific  
ISBN: 981-238-847-8

#### **Cuprins:**

Preface  
**1.** Introduction  
**Part I:** Moving Load Problems  
**Part II:** Interaction Dynamics Problems

**Lista cursurilor publicate la Editura Conspress,  
disponibile pentru vânzare**

<b>Autor</b>	<b>Titlu</b>
<b>Tulei E.</b>	Rezistența materialelor
<b>Lazăr S. ș.a.</b>	Căi de comunicații rutiere. Îndrumător didactic de proiectare pentru facultatea CCIA, specializarea CCIA
<b>Vulpașu E.</b>	Chimia apei: lucrări de laborator
<b>Truță V.</b>	Fizica poluanților atmosferici
<b>Luca O.</b>	Ingineria traficului urban
<b>Stematiu D.</b>	Dam safety management
<b>Stematiu D.</b>	Mecanica rocilor pentru constructori
<b>Stematiu D.</b>	Amenajări hidroenergetice
<b>Pascu R.</b>	Beton precomprimat: bazele calculului
<b>Pascu R.</b>	Comportarea și calculul elementelor din beton armat
<b>Marinescu M.</b>	Programarea orientată obiect cu limbajul JAVA în 14 lecții
<b>Truță V.</b>	Mecanică
<b>Matei P. ș.a</b>	Probleme de ecuații diferențiale, ecuații cu derivate parțiale, calcul variațional și teoria probabilităților
<b>Sărăcin A.</b>	Ridicări topografice speciale
<b>Bucur I.</b>	Problems in mathematical analysis
<b>Văcărescu C., Alexandrescu M.</b>	Mecanică teoretică. Statica: sisteme echivalente de forțe. Curs și aplicații
<b>Enache D.</b>	Climatizarea clădirilor multizonale
<b>Perju S.</b>	Stații de pompare în sisteme de alimentări cu apă și canalizări

<b>Autor</b>	<b>Titlu</b>
<b>Turdeanu L., Pop G.D.</b>	Bazele geometrice ale fotogrametriei
<b>Păltineanu G. ș.a.</b>	Algebră liniară. Culegere de probleme
<b>Ionescu M.</b>	Writing – Theory and Practice
<b>Iatan I.F.</b>	Curs de algebră liniară, geometrie analitică și diferențială cu aplicații
<b>Niculiță L.</b>	Aplicații ale managementului calității
<b>Batali L.</b>	Calculul lucrărilor de susținere. Vol.I
<b>Purnuș A.</b>	Sisteme informatice de managementul proiectelor
<b>Vulpașu E.</b>	Tratarea apei: coagularea – flocularea suspensiilor din apă
<b>Popescu M., Simion A.</b>	Lucrări practice de chimie
<b>Olan L.</b>	Échangeurs de chaleurs: fondements théorétiques
<b>Olan L.</b>	Schimbătoare de caldură: bazele teoretice
<b>Niculiță L.</b>	Managementul proiectelor de cercetare științifică
<b>Stănescu P.D., Nicolae A.N.</b>	Gestiunea și tratarea deșeurilor urbane
<b>Vlaicu G., Pascu T.</b>	Calculul elementelor de beton armat
<b>Rușanu C.</b>	Structură în cadre de beton armat cu două niveluri: exemplu de proiectare conform EN 1992-1-1
<b>Frunzuliță R.</b>	Îndrumător de proiectare pentru sisteme de alimentare centralizată cu energie termică
<b>Frunzuliță R.</b>	Cogenerare de mică putere
<b>Popescu S. A.</b>	Mathematical analysis, vol.I
<b>Stoicescu G.</b>	Suprastructura căii ferate

<b>Autor</b>	<b>Titlu</b>
<b>Manea S., Jianu L.</b>	Geotehnica mediului înconjurător
<b>Manea S.</b>	Evaluarea riscului de alunecare a versanților
<b>Jalbă R.</b>	Instalații hidroedilitare: aplicații
<b>Burchiu S.</b>	Instalații de încălzire
<b>Albotă E., Gabor L. ș.a</b>	Statica construcțiilor
<b>Szolga V., Solza A.M.</b>	Mecanică teoretică: note de curs și îndrumător de seminar. Partea I
<b>Szolga V., Solza A.M.</b>	Mecanică teoretică: note de curs și îndrumător de seminar. Partea II
<b>Szolga V. ș.a</b>	Mecanică: culegere de probleme date la examen
<b>Voinițchi D., Vulpașu A.</b>	Lucrări practice de chimie
<b>Dăuș L.</b>	Algebră liniară și geometrie analitică
<b>Ardelean C.</b>	Exploring Translation Studies
<b>Coșarcă C.</b>	Sisteme de măsurare în industrie
<b>Dragomir P.I.</b>	Bazele măsurătorilor inginerești
<b>Negulescu M.</b>	Canalizări
<b>Mănescu Al.</b>	Ingineria apelor subterane
<b>Matei P.</b>	Probleme de algebră liniară, geometrie analitică și diferențială
<b>M. Draganovici</b>	Deutschland-über Land und Leute
<b>Păltineanu G., Groza G. ș.a.</b>	Rezolvarea numerică a problemelor la limită pentru ecuații diferențiale de tip eliptic
<b>Ardelean F.</b>	Meteorologie și climatologie: Lucrări practice de chimie de laborator

<b>Autor</b>	<b>Titlu</b>
<b>Mănescu Al.</b>	Alimentări cu apă și canalizări
<b>Nicolae-Poseescu M.</b>	Topografie: note de curs, lucrări practice și practică topografică
<b>x x x</b>	Algebră liniară, geometrie analitică și diferențială (culegere de probleme), ediția a II-a
<b>Sandu M., Racovițeanu G.</b>	Manual pentru inspecția sanitară și monitorizarea calității apei în sistemele de alimentare cu apă
<b>Manea S., Batali L., Popa H.</b>	Mecanica pământurilor
<b>Ianuli V., Rusu Gh.C.</b>	Stații de epurare a apelor uzate orășenești: exemple de calcul

# Bibliografii tematice din baza de date

## „Apă pentru viață“ („Water for Life“):

Organizația Națiunilor Unite a adoptat o rezoluție prin care a proclamat perioada 2005 – 2015 ca fiind deceniul internațional pentru acțiunea „Apă pentru viață” („Water for Life”). Prin aceasta O.N.U. are ca obiectiv furnizarea apei potabile sigure astfel încât, în acest deceniu, proporția oamenilor care nu au acces la o sursă sigură de apă potabilă să se reducă la jumătate. Startul oficial al acțiunii a fost dat pe 22 martie 2005, ziua internațională a apei.

Pentru a marca deceniul internațional al apei, vă prezentăm în continuare cărți și articole din industria apei potabile, existente în biblioteca U.T.C.B.

### Cărți

***ADVANCED WATER DISTRIBUTION MODELING AND MANAGEMENT : HAESTAD METHODS***  
/ Thomas M Walski, Donald V.Chase, Dragan A.Savic, ... - Waterbury, CT : Haestad Press, 2003. - XXII, 751p. : fig. + 1 CD-ROM ; 28cm. - Modelare computerizată și gestionarea sistemelor avansate de distribuție a apei. - CD-ROM-ul conține : software și aplicații în WaterCAD, documentație, Adobe Acrobat necesar pentru manualul utilizatorului de WaterCAD.  
ISBN 0-9714141-2-2  
UTCB - 628.1/A 23 CDR

***ADVANCES IN UNDERGROUND PIPELINE ENGINEERING : PROCEEDINGS OF THE INTERNATIONAL CONFERENCE : WISCONSIN CENTER, AUGUST 27-29, 1985***  
/ ed.by Jey K.Jeyapalan, Menaka Jeyapalan. - New York : ASCE, 1985.  
IX, 588p. : fig. ; 22cm. - Progrese realizate în construcția rețelelor de conducte subterane.  
ISBN 0-87262-471-4  
UTCB - 621.6/A 23 CDR

***ADVANCES IN UNDERGROUND PIPELINE ENGINEERING : PROCEEDINGS OF THE SECOND INTERNATIONAL CONFERENCE : BELLEVUE, WASHINGTON, JUNE 25-28, 1995***  
/ ed.by Jey K.Jeyapalan, Menaka Jeyapalan. - New York : ASCE, 1995.  
XVI, 860p. : fig. ; 21cm. - Progrese realizate în construcția rețelelor de conducte subterane.  
ISBN 0-7844-0093-8  
UTCB - 621.6/A 23 CDR

***ALEXANDRESCU, CONSTANTIN.***

**Contribuții privind soluții de optimizare a proceselor tehnologice de decantare a apei, din cadrul stațiilor de tratare** : un nou concept privind realizarea decantoarelor lamelare / Constantin Alexandrescu. - București : Universitatea Tehnică de Construcții, 1998.  
209f.multigr. : fig.; 30cm. - UTCB. Fac. de Hidrotehnică. Teză de doctorat. Coord.științific : prof.dr.ing. Marin Sandu.  
UTCB - 628.16/A 38 SLI

***APPLICATION OF STOCHASTIC PROCESSES IN SEDIMENT TRANSPORT***  
/ ed.by H.W.Shen, H.Kikkawa. - Littleton, Colorado : Water Resources Publications, 1980.  
VII, [619]p. : fig. - Aplicații ale proceselor stocastice în probleme privind transportul sedimentelor.  
UTCB - 532/A 69 CDR

**AUTOMATISIERUNGS-TECHNIK IN DER WASSERVERVERSORGUNG**

/ J.Schubert, G.Buchweitz, G.Schüngel, D.Weidelling. - München : Oldenbourg, 1992.

XII, 265p. : fig.; 22cm. - ISBN 3-486-26108-8

UTCB - 628.1/A 93 CDR

**BARTHA, IOSIF.**

**Urban Public Works** / Iosif Bartha. - Iași : "Gh.Asachi" Tehnical University, 2002.

191p. : fig. ; 24cm - (Hidrotehnică). - Lucrări urbane. - ISBN 973-8292-73-45

UTCB - 628.1/B 33 CIV

**BAZARGARID, BALDANORJIIN.**

**Stadiul actual al proceselor de filtrare rapidă a apei și posibilități de îmbunătățire (aplicație la râurile din Mongolia)** / Baldanorjiin Bazargarid. - București : Universitatea Tehnică de Construcții, 1996. - 133p.multigr. : fig. ; 30cm. - Teză de doctorat. UTCB. Fac.de Hidrotehnică. Catedra de Inginerie Sanitară și Protecția Apelor. Cond. științific: prof.dr.ing. Marin Sandu.

UTCB - 628.1/B 38 SLI

**BÂRSAN, EMANOIL.**

**Alimentări cu apă** : îndrumar de proiectare / Emanoil Bârsan, Vasile Vascu, Gilda Gavrilaş. - Iași : Institutul Politehnic, 1993. - 301p.multigr : fig.; 22cm.

UTCB - 628.1/B 34 H

**BÂRSAN, EMANOIL.**

**Alimentări cu apă** / Emanoil Bârsan. - Iași : Performantica, 2005. - IV, 494 p. : fig. ; 24 cm.

ISBN 973-730-187-0

UTCB - 628.1/B 34 SLI

**BÂRSAN, EMANOIL.**

**Modelarea calității apei în sistemele de distribuție** / Emanoil Bârsan, Anca Ignat. - Iași : Performantica, 2005. - 147 p. : fig. ; 24 cm. - ISBN 973-730-192-7 ISBN 978-973-730-192-5

628.1/B 34 H

**BÂRSAN, EMANOIL.**

**Potabilizarea apei cu tehnologia membranelor** / Emanoil Bârsan. - Iași : Cerמי, 2002.

210p. : fig. ; 24cm. - ISBN 973-8188-02-4.

628.1/B 34 SLI

**BÂRSAN, EMANOIL.**

**Retehnologizarea sistemelor de alimentare cu apă** / Emanoil Bârsan. - Ed. a 2-a rev. - Iași : Cerמי, 2004. - 133p. : fig. ; 26 cm. - ISBN 973-667-068-6

UTCB - 628.1.001.76/B 34 H

**BÂRSAN, EMANOIL.**

**Sisteme de distribuția apei** : modelare, analiză, dimensionare / Emanoil Bârsan, Călin Ignat. - Iași : Cerמי, 2001. - 158p. : fig. ; 24cm. - ISBN 973-8000-72-6

628.1/B 34 SLI

**BEAR, JACOB.**

**Modeling Groundwater Flow and Pollution** : With Computer Programs for Sample Cases / Jacob Bear, Arnold Verruijt. - Dordrecht : D.Reidel Publishing, 1998. - XIV, 414 p. : fig. ; 24 cm

- (Theory and Application of Transport in Porous Media). - Modelarea curgerii și poluării apelor subterane. – ISBN 1-55608-015-8  
556.3/B 39 CDR

**BEDIENT, PHILIP B.**

**Ground Water Contamination** : Transport and Remediation / Philip B. Bedient, Hanadi S.Rifai, Charles J.Newell. - Englewood Cliffs : Prentice Hall, 1994. - XVI, 542p. : fig.; 24cm.  
Contaminarea pânzei freatice : transport și decontaminare. - ISBN 0-13-362592-3  
UTCB - 628.1/B 40 CDR

**BENAISSA, NOUREDDINE.**

**Alimentation artificielle des nappes souterraines** / Noureddine Benaissa. - Bucarest : Université Technique de Construction, 2001. - 193f.multigr., 2f.anexe ; 30cm. - UTCB. Teză de doctorat. Coord.șt. Constantin Iamandi. - Alimentarea artificială a pânzei freatice.  
UTCB - 628.1/B 44 SLI

**BEREVOIANU, COSTIN.**

**Optimizarea filtrelor pentru limpezirea apei** : contribuții privind dezvoltarea tehnicii recuperării apei de la spălare / Costin Berevoianu. - București : Universitatea Tehnică de Construcții, 1997. - 173p.multigr. : fig.; 30cm. - UTCB. Facultatea de Hidrotehnică. Teză de doctorat. Cond. științific: prof.de.ing. Marin Sandu.  
UTCB - 628.16/B 47 SLI

**BETZ, CHRISTOPH.**

**Wasserdampfdestillation von Schadstoffen im porösen Medium** : Entwicklung einer thermischen In-situ-Sanierungs technologie / Christoph Betz. - Stuttgart : Universität Stuttgart, 1998. - XIII, 182p. : fig. ; 21cm. - Univ.Stuttgart.Diss.1998. Distil. cu vap. de apă a poluanților în medii poroase : proiectarea unei tehn. pentru tratarea term. in-situ a apelor freatice. - ISBN 3-921694-97-3  
UTCB - 628.11/B 50 CDR

**BICA, IOAN.**

**Alimentarea artificială a stratelor acvifere** / Ioan Bica, Vintilă Mocanu. - Timișoara : Orizonturi Universitare, 2002. - 286p. : fig. ; 24cm. - ISBN 973-8391-33-4  
UTCB - 628.1/B 52 H

**BICA, IOAN.**

**Hidraulică urbană și hidrologie** / Ioan Bica. - București : Matrix Rom, 2000. - 155p : fig ; 25cm. - ISBN 973-685-154-0  
UTCB - 628.1/B 52 DR

**BOULDING, J. RUSSELL.**

**Practical Handbook of Soil, Vadose Zone, and Grand-Water Contamination** : Assessment, Prevention, and Remediation / J. Russell Boulding. - Boca Raton : Lewis Publishers, 1995. - X, 948p. : fig. ; 26cm. - Contaminarea apei din sol, a zonei vadoase și a solului : apreciere, prevenire și remediere : manual practic. - ISBN 1-56670-051-5  
UTCB - 556.388/B 74 CDR

**BUCUR, AURELIA.**

**Elemente de chimia apei** / Aurelia Bucur. - București : H\*G\*A, 1999. - 200p. : fig. ; 23cm - (Ingineria resurselor de apă / coord. Radu Drobot, Jean-Pierre Carbonnel).- ISBN 973-98530-1-3

UTCB - 628.1/B 87 H.

**CALOTĂ, VIRGIL.**

**Tehnologii neconvenționale de tratare a apei** / Virgil Calotă. - București : Universitatea Tehnică de Construcții, 2001. - 191f.multigr. : fig.; 30cm. - UTCB. Facultatea de Hidrotehnică. Teză de doctorat. Coord.științific : prof.dr.ing. Al. Mănescu.

UTCB - 628.1/C 15 SLI

**CESARIO, LEE.**

**Modeling, Analysis and Design of Water Distribution Systems** / Lee Cesario. - Denver : American Water Works Association, 1995. - IX, 316p. : fig.; 28cm. - Sisteme de distribuție a apei : modele, analize și proiectare. - ISBN 0-89867-758-0

UTCB - 628.1/C 37 CDR

**CERCETĂRI PRIVIND BIOSTABILITATEA APEI POTABILE DISTRIBUITĂ POPULAȚIEI : CONTRACT NR.42320/2000**

/ G.Racovițeanu, R.Sandu, E.Vulpașu, ... - București : Universitatea Tehnică de Construcții, 2002. - 130f.multigr. : fig. ; 30cm.

UTCB - 628.16/C 35 CDR

**CHERVASE, MARIUS.**

**Contribuții la folosirea cărbunelui activ în procesele de tratare a apei** / Marius Chervase. - București : Universitatea Tehnică de Construcții, 1998. - 158f.multigr. : fig.; 30cm.

UTCB. Fac.de Hidrotehnică. Teză de doctorat. Coord.științific : prof.dr.ing. Marin Sandu.

UTCB - 628.1/C 41 SLI

**CHILĂRESCU, IOAN CRISTIAN.**

**Conducerea automată a proceselor tehnologice din cadrul stațiilor de tratare a apei** : un nou concept pentru determinarea automată a dozelor de reactivi de coagulare-flocurare / Ioan Cristian Chilărescu. - București : Universitatea Tehnică de Construcții, 1998. - 209p.multigr. : fig.; 30cm. - UTCB. Fac.de Hidrotehnică. Teză de doctorat. Cond.șt.: prof.dr.ing. Marin Sandu.

UTCB - 628.1/C 42 SLI

**CLARK, ROBERT M.**

**Modeling water quality in drinking water distribution systems** / Robert M. Clark, Walter M.Grayman. - Denver : American Water Works Association, 1998. - 231p. : fig. ; 29cm.

Modelarea calității apei în sistemele de distribuție a apei potabile. - ISBN 0-89867-972-9

UTCB - 628.1/C 56 CDR

**CONNELL, GERALD F.**

**The Chlorination/Chloramination Handbook** / Gerald F.Connell. - Denver : American Water Works Association, 1996. - XVI, 171p. : fig.; 23cm - (Water disinfection series).

Manual de clorinare/cloraminare. - ISBN 0-89867-886-2

UTCB - 628.1/C 65 CDR

**CONTAMINATION OF GROUND WATER : PREVENTION, ASSESSMENT, RESTORATION**

/ Michael Barcelona, Allen Wehrmann, Joseph F.Keely, Wayne A.Pettyjohn. - Park Ridge : Noyes Data Corporation, 1990. - XV, 213p : fig.; 26cm - (Pollution Technology Review, ISSN 0090-516X ; 184). - Contaminarea apei din sol : prevenire, apreciere, restabilire.

ISBN 0-8155-1243-0

UTCB - 556.3/C 69 CDR

**CRAIA, DORU.**

**Reducerea consumului de energie și combustibil în sistemele pentru transportul apei, optimizarea transportului apei prin conducte / Doru Craia.** - București : Ateliere U.T.C.B., 1981. - 150p.multigr. : il. - Teză de doctorat. Conducator științific: prof.dr.ing. Petre Trofin.  
UTCB - 628.14/C 82 SLI

**CRĂCIUN, ILEANA MIHAELA.**

**Contribuții privind introducerea și aplicarea infograficii în domeniul ingineriei sanitare / Ileana Mihaela Crăciun.** - București : Universitatea Tehnică de Construcții, 1999.  
207f. : fig. ; 30cm. - UTCB. Teză de doctorat. Cond.științific prof.univ.dr.ing.Marin Sandu.  
UTCB - 628.1/C 81 SLI

**CRĂCIUN, I.IOAN.**

**Contribuții la gestionarea calității apelor din bazinul hidrografic Bahlui / Crăciun I.Ioan ; cond.științific prof.dr.ing. Radu Drobot.** - București : Universitatea Tehnică de Construcții, 2003. - 144f., [24]f.anexe : fig. ; 30cm. - UTCB. Teză de doctorat. Cond.științific prof.dr.ing. Radu Drobot.  
UTCB - 556.531/C 81 SLI

**CRITERIA FOR AND APPROACHES TO WATER QUALITY MANAGEMENT IN DEVELOPING COUNTRIES**

/ United Nations Departament of Technical Co-operation for Development. - New-York : United Nations, 1991. - XIV, 390p : fig.; 28cm - (Natural Resources Water Series ; 26).  
Calitatea apei. Administrarea în țările în curs de dezvoltare. - ISBN 92-1-104357-3  
UTCB - 556/C 89 CDR

**CROMPTON, T.R.**

**Determination of Organic Compounds in Natural and Treated Waters / T.R. Crompton.** - London ; New York, NY. : E & F.N.Spon, 2000. - XLIV, 884p. : fig. ; 24cm. - Determinarea compușilor organici în apele naturale și tratate. - ISBN 0-419-24360-7  
UTCB - 628.16/C 90 CDR

**CRUCERU, TRAIAN.**

**Contribuții la optimizarea rețelelor de distribuție a apei calde și reci în ansamblurile de clădiri social-culturale / Traian Cruceru.** - București : Institutul de Construcții, 1983. - 5, 188f.multigr : il. - ICB. Teză de doctorat. Cond.științific prof.dr.ing. Petre Trofin.  
UTCB - 628.14/C 91 SLI

**DEVELOPING WORLD WATER**

/ WEDC. - London : Grosvenor Press International, [1990]. - 552p. : il. ; 25cm. - Evoluția apelor lumii. - ISBN 0-946027-71-4  
UTCB - 556/D 35 CDR

**DIMACHE, ALEXANDRU.**

**Rețele edilitare / Alexandru Dimache, Mircea Mănescu.** - București : Matrix Rom, 2006. - 300p. : fig. ; 24 cm. -ISBN (10)973-755-074-9 ISBN (13)978-973-755-074-3  
628.1/D 42 H

**DOBRE, ANCA.**

**Software aplicativ pentru conducerea prin calculator a proceselor tehnologice de tratare a apei / Anca Dobre ; cond.șt.prof.dr.ing. Petre Trofin.** - București : Institutul de Construcții, 1987.

- 164, VIIp.multigr. : fig., 37f.anexă ; 32cm. - ICB. Fac. de Hidrotehnică. Teză de doctorat.  
Cond.șt.prof.dr.ing. Petre Trofin.  
UTCB - 628.16/D 58 SLI

**DOBRE, ANCA STELA.**

**Construcții edilitare** / Anca Stela Dobre. - București : Conspress, 2006. - 249p. : fig. ; 24 cm -  
(Carte universitară). - ISBN 973-7797-82-5  
UTCB - 628.1/3/D 60 CIV H UT

**DORUȘ, MIHAI.**

**Studii și cercetări privind pierderile de apă în rețelele de distribuție** : Contribuții privind  
elaborare strategie de reabilitare rețea de distribuție apă potabilă municipiul Iași / Mihai Doruș ;  
cond.științific prof.dr.ing. Marin Sandu. - București : [s.n.], 2008. - 189p. : fig ; 30 cm.  
UTCB Facultatea de Hidrotehnică. Teză de doctorat. Coord.științific prof.dr.ing. Marin Sandu.  
628.17(043)/D 70 SLI

**DRĂGAN, VICTOR.**

**Contribuții asupra optimizării lucrărilor de execuție și de montaj ale instalațiilor din  
stațiile de pompare** / Victor Drăgan. - București : Universitatea Tehnică de Construcții, 2002. -  
X, 137p. : fig. ; 30cm. - UTCB. Facultatea de Hidrotehnică. Teză de doctorat. Conducător  
științific prof.dr.ing.Victor Burchiu.  
UTCB - 621.6/D 73 SLI

**DROSTE, RONALD L.**

**Theory and Practice of Water and Wastewater Treatment** / Ronald L. Droste. - New York :  
John Wiley & Sons, 1997. - XIV, 800p. : fig.; 25cm. - Teorie și practică în tratarea apei potabile  
și a apei uzate. - ISBN 0-471-12444-3  
UTCB - 628.16/D 84 CDR

**ENE, NICOLAE.**

**Contribuții la optimizarea economică a construcțiilor din domeniul tratării și epurării  
apelor** / Nicolae Ene. - București : Universitatea Tehnică de Construcții, 1996. - 258p. : fig. ;  
30cm. - Teză de doctorat. UTCB.Fac.de Hidrotehnică. Cond.șt.Prof.dr.ing.Victor Ianuli.  
UTCB - 628.1/E 53 SLI

**FINANCING WATER SUPPLY AND SANITATION SERVICES : GLOBAL CONSULTATION ON SAFE WATER  
AND SANITATION FOR THE 1990 : NEW DELHI, INDIA 10-14 SEPTEMBER 1990**

. - New York : World Bank, 1990. - III, 27p : fig.; 28cm - (Conference Room Paper ; 1).  
Finanțarea alimentării cu apă și al serviciilor de îmbunătățire a condițiilor sanitare.  
UTCB - 628.1/F 56 CDR

**FOWLES, GRAHAM.**

**Flow, Level and Pressure Measurement in the Water Industry** / Graham Fowles. - Oxford :  
Butterworth - Heinemann, 1993. - 254p.:fig. ; 24cm - (Industrial Instrumentation Series). -  
Măsurarea curgerii, nivelului și presiunii în industria apei. - ISBN 0-7506-1047-6  
UTCB - 532.5/F 84 CDR

**FREY, MICHELLE M.**

**Cryptosporidium : Answers to Questions Commonly Asked by Drinking Water  
Professionals** / Michelle M.Frey, Carrie Hancock, Gary S.Logsdon. - Denver : American Water

Works Association, 1997. - XVI, 72p. : fig.; 27cm. - Criptosporidium : răspunsuri la întrebări puse de profesioniștii în domeniul apei potabile. - ISBN 0-89867-937-0  
UTCB - 628.1/F 89 CDR

**FURIȘ, DUMITREL.**

**Calculul structurilor pentru transportul apei** / Dumitrel Furiș, Mircea Eugen Teodorescu, Lucian Sorohan. - București : Conspress, 2005. - 424p. : fig. ; 24cm - (Carte universitară).  
ISBN 973-7797-65-5  
UTCB - 624.04/.07/F 98 H

**GAVRILĂ, CAMELIA.**

**Algoritmi și programe de calcul pentru modelarea calității apei în procesul de tratare - reactor rețea de distribuție** : Contribuții la perfecționarea metodei conducerii evenimentului / Camelia Gavrilă ; cond.științific prof.dr.ing. Marin Sandu. - București : Universitatea Tehnică de Construcții, 2003. - 146f. : fig. ; 30cm. - UTCB. Fac.de Hidrotehnică. Teză de doctorat.  
Cond.științific prof.dr.ing. Marin Sandu.  
UTCB - 628.144.23/G 26 SLI

**GÉNIE SANITAIRE**

/ Marin Sandu, Gabriel Racovițeanu, Radu Alex. Sandu, Eduard Dineț. - București : Conspress, 2000. - 286p. : fig. ; 22cm. - Inginerie sanitară. - ISBN 973-99571-0-2  
UTCB - 628.1/G 30 CIV.

**GEORGESCU, NICULAE N.**

**Evaluarea rapidă a clădirilor și construcțiilor speciale pentru alimentarea cu apă și canalizare** / Nicolae N.Georgescu, Doina Stoian. - București : Matrix Rom, 1995.  
52p. ; 21cm - (Evaluarea rapidă a construcțiilor ; 10). - ISBN 973-97217-7-X  
UTCB - 69/G 32 CIV H TEH

**GÎRBACIU, ALINA IRINA.**

**Studiul și modelarea proceselor de deferizare a apelor subterane prin metode subterestre directe (în situ)** / Alina Irina Gîrbaciu ; cond.științific prof.dr.ing. Ioan David. - Timișoara : Editura Politehnică, 2007. - 182p. : fig. ; 24 cm - (Teze de doctorat. Seria 5 : Inginerie Civilă ; ISSN 1842-581X ; 16). - Univ."Politehnică" Timișoara. Teză de doctorat. Cond.științific prof.dr.ing. Ioan David. - ISBN 978-973-625-558-8  
556.3/G 19 SLI

**GOSPODĂRIREA APELOR : BULETIN DE DOCUMENTARE**

/ red.responsabil Sanda Odiățiu. - București : INFOTERRA, 2000. - 40p. : tab. ; 30cm - (Buletin de documentare ; 2).  
UTCB - 628.19/G 73 H

**GRAY, N.F.**

**Drinking water quality** : problems and solutions / N.F.Gray. - Chichester : John Wiley & Sons, 1995. - XX, 315p. : fig. ; 24cm. - Calitatea apei potabile : probleme și soluții.  
ISBN 0-471-94818-7  
UTCB - 628.1/G 77 CDR

***GROUND WATER VULNERABILITY ASSESSMENT : CONTAMINATION POTENTIAL UNDER CONDITIONS OF UNCERTAINTY***

/ Committee on Techniques for Assessing Ground Water Vulnerability, Water Science and Technology Board, Commission on Geosciences, Environment, and Resources, National Research Council. - Washington, D.C. : National Academy Press, 1993. - XIII, 204p. : fig. ; 24cm. - *Aprecierea vulnerabilității apei din sol : potențialul de contaminare în condiții de incertitudine.* - ISBN 0-309-04799-4 : 161.31.

UTCB - 556.388/G 88 CDR

***HANDBOOK OPTIMIZING WATER TREATMENT PLANT PERFORMANCE USING THE COMPOSITE CORRECTION PROGRAM***

. - Cincinnati, OH. : U.S.Environmental Protection Agency, 1991. - VIII, 71p. : fig., [118]p. anexă; 28cm. - *Manual de optimizare a funcționării unei uzine de tratare a apei folosind programul combinat de corectare.*

UTCB - 628.16/H 22 CDR

***HYDRAULICS OF PIPELINES : PROCEEDINGS OF THE INTERNATIONAL CONFERENCE, PHOENIX, ARIZONA, JUNE 12-15, 1994***

/ ed.by Deon T. Fowles, Douglas H.Wegener. - New York : American Society of Civil Engineers, 1994. - VII, 495p. : fig. ; 22cm. - *Hidraulica conductelor : Lucrările Conferinței Internaționale, Phoenix, Arizona, 12-15 iunie 1994.* - ISBN 0-7844-0024-5

UTCB - 628.14/H 99 CDR

***IANCULESCU, OVIDIU.***

***Alimentări cu apă*** / Ovidiu Ianculescu ; Gheorghe Ionescu. - București : Matrix-Rom, 2002. 306 p. : fig. ; 24 cm. - ISBN 973-685-345-4  
628.1/I-25 H

***IANCULESCU, OVIDIU.***

***Contribuții la optimizarea camerelor de reacție din stațiile de tratare a apei de alimentare*** / Ovidiu Ianculescu. - București : Institutul de Construcții, 1983.

[214]f.multigr. : fig., [32]f.tab.și foto. - ICB. Fac.de Hidrotehnică. Catedra de Alimentari cu apă și canalizări. Teză de doctorat. Cond.științific prof.dr.ing. Petre Trofin.

UTCB - 628.16/I-25 SLI

***IANCULESCU, OVIDIU.***

***Procesul de coagulare-floculare în tratarea apei de alimentare.*** Optimizarea camerelor de reacție din stațiile de tratare / Ovidiu Ianculescu, Dan Ianculescu. - București : Matrix Rom, 2002. - 294p. : fig.; 25cm. - ISBN 973-685-463-9

UTCB - 628.16/I-25 H

***IONESCU, GHEORGHE CONSTANTIN.***

***Optimizarea fiabilității instalațiilor hidraulice din cadrul sistemelor de alimentare cu apă*** / Gheorghe Constantin Ionescu. - București : Matrix Rom, 2004. - 346p. : fig. ; 24cm.

ISBN 973-685-642-9

UTCB - 628.1/I-68 SLI

***ISSUE IN POTABLE REUSE : THE VIABILITY OF AUGMENTING DRINKING WATER SUPPLIES WITH RECLAIMED WATER 1998***

/ Committee to Evaluate the Viability of Augmenting Potable Water Supplies With Reclaimed Water ; ed.David A.Dobbs. - Washington : National Academy Press, 1998.

263p. : fig. ; 24cm. - Probleme de reutilizare a apei potabile. Viabilitatea creșterii alimentării cu apă potabilă utilizând apa reciclată. ISBN 0-309-06416-3  
UTCB - 628.17/I-86 CDR

**JALBĂ, RODICA.**

**Alimentation en eau et assainissement / Rodica Jalbă.** - București : Conspress, 2007.  
258 p. : fig. ; 24 cm - (Carte universitară). - Alimentări cu apă și asanări.  
ISBN 978-973-7797-99-5  
628.1/J 22 SLI

**JALBĂ, RODICA.**

**Alimentări cu apă și canalizări / Rodica Jalbă.** - București : Matrix Rom, 2000.  
196p. : fig. ; 24cm. - ISBN 973-685-166-4 : 3.50.  
UTCB - 628.1/J 22 SLI

**JALBĂ, RODICA.**

**Contribuții privind optimizarea proceselor de tratare a apei în vederea reducerii concentrației de aluminiu rezidual / Jalbă Rodica ; Cond.șt. prof.dr.ing.Sandu Marin.** - București : Institutul de Construcții, 1994. - 192f.multigr. : fig., 7f.anexe; 30cm.  
UTCB. Fac.de.Hidrotehnică. Teză de doctorat. Cond.șt. prof.dr.ing.Sandu Marin.  
UTCB - 628.1/J 22 SLI

**JOSEF, REINHOLD.**

**Schadstoffextraktion mit hydraulischen Sanierungsverfahren unter Anwendung von grenzflächenaktiven Stoffen / Reinholt Josef.** - Stuttgart : Institut für Wasserbau, 2001.  
XIV, 141p. : fig. ; 21cm - (Mitteilungen Institut f.Wasserbau Univ. Stuttgart, ISSN 0343-1150 ; 107). - Univ.Stuttgart. Diss.16.07.2001. - Extracția substanțelor toxice utilizând materiale cu suprafețe de separare active. - ISBN 3-933761-10-7  
UTCB - 628.191/.196/J 75 CDR

**KAWAMURA, SUSUMU.**

**Integrated design of water treatment facilities / Susumu Kawamura.** - New York : John Wiley & Sons, 1991. - XX, 658 p. : fig. ; 24cm. - Proiectare integrată a instalațiilor de tratare a apei. - ISBN 0-471-61591-9  
UTCB - 628/K 26 CDR

**LAROCK, BRUCE E.**

**Hydraulics of Pipeline Systems / Bruce E.Larock, Roland W. Jeppson, Gary Z.Watters.** - Boca Raton : CRC Press, 2000. - 537p. : fig. ; 26cm. - Hidraulica sistemelor de conducte.  
ISBN 0-8493-1806-8  
UTCB - 628.14/L 22 CDR

**LESNIC, MIHAI.**

**Contribuții la tehnologia îndepărtării micropoluantilor din apă prin adsorbție pe cărbune activat granular / Mihai Lesnic.** - București : Institutul de Construcții, 1986.  
197p.multigr. : fig. ; 30cm. - ICB. Teză de doctorat. Cond.șt. : prof.dr.ing.Petre Trofin.  
UTCB - 628.19/L 52 SLI

**LEU, DOBRICĂ.**

**Tehnologii de tratare a apei / Dobrică Leu, Ilie Logigan, Alina Nistor.** - Iași : Universitatea Tehnică "Gh.Asachi", 1998. - 175p. : fig ; 22cm.

UTCB - 628.1/L 54 H

**LUPAN, GHEORGHE.**

**Studiul mișcării poluanților în bazine naturale sau artificiale cu aplicație la lacul Razelm /** Gheorghe Lupan ; cond.științific prof.dr.ing. Mircea Șelărescu. - București : Universitatea Tehnică de Construcții, 2003. - [247]f. : fig. ; 30cm. - UTCB. Fac. de Hidrotehnică. Teză de doctorat. Cond.științific prof.dr.ing. Mircea Șelărescu.

UTCB - 626.83/L 93 SLI

**LYKINS, BENJAMIN W.**

**Point-of-Use / Point-of-Entry for Drinking Water Treatment /** Benjamin W.Lykins, Robert M.Clark, James A.Goodrich. - London : Lewis Publishers, 1991. - 344p : fig.; 26cm.

Punct de utilizare / Punct de intrare pentru tratarea apei potabile. - ISBN 0-87371-354-0

UTCB - 628.1/L 99 CDR

**MACRI, MIRCEA VALENTIN.**

**Optimizarea instalațiilor de pompare a fluidelor în rețelele hidraulice /** Mircea Valentin Macri. - București : Universitatea Tehnică de Construcții, 1997. - II, 173f.multigr. : fig.; 30cm. - UTCB. Fac.de Instalații. Teză de doctorat. Cond.științific: prof.dr.ing. Ștefan Vintilă..

UTCB - 628.12/M 13 SLI

**MANEA, DUMITRU.**

**Tehnologii rentabile pentru obținerea de aer și ape curate /** Dumitru Manea. - București : Institutul Național de Informare și Documentare, 1991. - 110p.multigr. : fig.; 24cm - (INID. Orientări, realizări, tendințe).

UTCB - 66/M 24 H

**MANSUY, NEIL.**

**Water Well Rehabilitation : A Practical Guide to Understanding Well Problems and Solutions /** Neil Mansuy. - Boca Raton, FL ; London ; New York, NY ; Washington, DC : Lewis Publishers, 1999. - 174p. : il., foto. ; 24cm - (The Sustainable Well Series).

Reabilitarea puțurilor de apă : ghid practic pentru înțelegerea problemelor puțurilor și soluții.

ISBN 1-56670-387-5

UTCB - 628.112.2/M 28 CDR

**MANUAL OF WATER SUPPLY PRACTICES : FLEXIBLE-MEMBRANE COVERS AND LININGS FOR PORTABLE-WATER RESERVOIRS**

. - 2-nd ed. - Denver : American Water Works Association, 1996. - VII, 33p. : fig - (AWWA manual ; 25). - Manual privind practicile în alimentarea cu apă : acoperiri cu membrane flexibile și căptușiri ale rezervoarelor portabile. - ISBN 0-89867-874-9

UTCB - 628.1/M 30 CDR

**MANUAL OF WATER SUPPLY PRACTICES : PROBLEM ORGANISMS IN WATER: IDENTIFICATION AND TREATMENT**

. - 2-nd ed. - Denver : American Water Works Association, 1995. - IX, 153p. : fig.; 28cm - (AWWA manual ; 7). - Manual privind practicile în domeniul alimentării cu apă : problema organismelor din apă : identificare și tratarea apei. - ISBN 0-89867-760-2

UTCB - 628.1/M 30 CDR

**MANUAL OF WATER SUPPLY PRACTICES : WATER AUDITS AND LEAK DETECTION**

. - Denver : American Water Works Association, 1990. - V, 86p. : fig.; 28cm - (AWWA manual ; 36). - Manual privind practicile în domeniul alimentării cu apă : controlul apei și detectarea pierderilor. - ISBN 0-89867-485-0  
UTCB - 628.1/M 30 CDR

**MANUAL OF WATER SUPPLY PRACTICES : WATER FLUORIDATION PRINCIPLES AND PRACTICE**

. - 4-th ed. - Denver : American Water Works Association, 1995. - V, 71p. : fig.; 28cm - (AWWA manual ; 4). - Manual privind practicile din domeniul alimentării cu apă : principiile și practica în fluorurarea apei. - ISBN 0-89867-794-7  
UTCB - 628.1/M 30 CDR

**MARINESCU, ILIE.**

**Contribuții la optimizarea pompării apei în rețele de distribuție** / Marinescu Ilie. - București : Institutul de Construcții, 1983, pe copertă 1984. - 188f.multigr. : 80pl. ; 29cm.  
ICB. Fac.de Hidrotehnică. Teză de doctorat. Cond.șt. : prof.dr.ing.Petre Trofin.  
UTCB - 628.15/M 40 DOC

**MARINESCU, RODICA LUMINIȚA.**

**Contribuții asupra modului de reducere a pierderilor de apă în sistemele centralizate de alimentare cu apă** / Rodica Luminița Marinescu ; cond.științific prof.dr.ing. Mirel Ion. - Timișoara : Editura Politehnică, 2008. - 218 p. : fig. ; 24 cm. - (Seria 5 : Inginerie Civilă. ISSN 1842-581X ; 20). - Universitatea "Politehnică" din Timișoara. Teză de doctorat. Cond.științific prof.dr.ing. Mirel Ion. - ISBN 978-973-625-565-6  
628.1/M 40 SLI

**MARINOVICI, DAN.**

**Dispozitive și instalații pentru protecția stațiilor de pompare la lovitură de berbec** / Dan Marinovici. - București : Ateliere UTCB, 1981. - 165p.multigr. : il. - ICB. Fac.de Hidrotehnică. Teză de doctorat. Cond.șt.: prof.dr.ing. Constantin Iamandi.  
UTCB - 532.595/M 41 SLI

**MASCHINELLE UND ELEKTRISCHE ANALGEN IN WASSERWERKEN**

/ wiss.O.-G. Ebel. - München : Oldenbourg, 1995. - XVIII, 582p., fig.: 22cm - (Lehr- und Handbuch Wasserversorgung/DVGW ; Bd.3). - ISBN 3-486-26339-0  
UTCB - 628.14/M 45 CDR

**MĂNESCU, ALEXANDRU.**

**Alimentări cu apă** : aplicații / Alexandru Mănescu. - București : \*H\*G\*A\*, 1998. 348p. : fig.; 23cm - (Tempus S "Gestion et protection de la ressource en eau").  
ISBN 973-98530-5-6  
UTCB - 628.1/M 24 H

**MĂNESCU, ALEXANDRU.**

**Alimentări cu apă** : exemple de calcul pentru elaborarea aplicațiilor : proiecte și lucrări / Al.Mănescu. - București : Institutul de Construcții, 1989. - VI, 307p.multigr : fig ; 24cm.  
Intrat în bibliotecă în 1992.  
UTCB - 628.1/M 24 H

*MĂNESCU, ALEXANDRU.*

**Alimentări cu apă** / Al.Mănescu, Marin Sandu, Ovidiu Ianculescu. - București : Editura Didactică și Pedagogică, 1994. - 487p : fig. ; 24cm. - ISBN 973-30-2933-5.  
UTCB - 628.1/M24 H

*MĂNESCU, ALEXANDRU.*

**Water treatment** : lecture notes : 1993/1994 / prof.dr.ing.Al. Manescu. - Bucharest : Civil Engineering Institute, 1993. - 131col.multigr : fig.  
UTCB - 628.16/M 24 CIV

*MĂNESCU, BRÂNDUȘA.*

**Managementul calității apei în rețelele de distribuție** / Brândușa Mănescu ; cond.științific prof.dr.ing. Marin Sandu. - [București] : [s.n.], 2008. - [124] f. : fig. ; 30 cm.  
UTCB.Fac. de Hidrotehnică. Teză de doctorat. Cond.științific prof.dr.ing. Sandu Marin.  
628.1/M 24 SLI

*MEGAHID, GAMAL A.M.*

**Contribuții la filtrarea apei conținând substanțe organice, în special sub formă de alge și protozoare** / Gamal A.M.Megahid. - București : [s.n.], 1980. - 193f.multigr. : il.  
Inst.de Construcții București. Teză de doctorat. Cond.șt.: prof.dr.ing. Petre Trofin.  
UTCB - 628.163/M 54 SLI

*MEGELEA, ELENA.*

**Optimizarea chimică a procesului de coagulare-floculare în potabilizarea apei** : contribuții privind producția apei biostabile / Elena Megelea ; cond.științific prof.dr.ing. Marin Sandu. - [București] : [s.n.], 2008. - II, 144 f. : fig. ; 30 cm.  
UTCB.Fac. de Hidrotehnică. Teză de doctorat. Cond.științific prof.dr.ing. Marin Sandu.  
628.16(043)/M 54 SLI

*METODA DE TRATARE A APEI : CAIET DE TRADUCERI*

. - București : Oficiul de Informare și Documentare pentru Mediu, 1994. - 32p.multigr : fig. ; 30cm.  
UTCB - 628.1/M 61 H

*MINUS 50% WASSER MÖGLICH! : EINSARPOTENTIAL BEIM WASSERVERBRAUCH IN DIENSTLEISTUNGSZENTREN UND BÜROGEBÄUDEN ; FALLSTUDIEN AUS DER PRAXIS*  
/ red. Tom Koenigs. - Taunusstein : Eberhard Blottner, 1995. - 108p. : fig. ; 21 cm.  
ISBN 3-89367-050-5  
628.1=112.2/M 74 LSC

*MIOC, CONSTANTIN DINU.*

**Managementul industriei apei** / Constantin Dinu Mioc, Dan Niculae Robescu, Mihaela Mioc. - București : Editura Tehnică, 2000. - 135p. : fig.; 24cm - (Tehnici manageriale).  
ISBN 973-31-1507-X.  
UTCB - 658/M 75 CIV H TEH

*NAJAFI, MOHAMMAD.*

**Trenchless Technology** : Pipeline and Utility Design, Construction, and Renewal / Mohammad Najafi, Sanjiv Gokhale. - New York, NY : McGraw-Hill, 2004. - XIX, 489p. : fig. ; 24cm - (Civil Engineering Series). - Tehnologia fără săpare : proiectarea, construcția și reabilitarea conductelor și instalațiilor. - ISBN 0-07-142266-8

UTCB - 621.644/N 18 CDR

**LES OBSTACLES JURIDIQUES ET INSTITUTIONNELS DE LA DECENNIE INTERNATIONALE DE L'EAU POTABLE ET DE L'ASSAINISSEMENT**

/ Département de la Coopération Technique pour le Développement Commission Économique pour l'Afrique. - New York : Nations Unies, 1990. - XIII, 135p : fig.; 28cm - (Ressources naturelles/Série Eau ; 23). - Obstacole juridice și instituționale ale deceniului internațional al apei potabile și epurării apelor. - ISBN 92-1-204196-5

UTCB - 628/O-16 CDR

**PANDELE, ADA MARIANA.**

**Modelarea proceselor de transport al poluanților în conul aluvionar Prahova-Teleajăn /** Ada Mariana Pandele. - București : École Normale Supérieure des Mines ; Paris : Universitatea Tehnică de Construcții, 2002. - 180p. : fig. ; 30cm. - UTCB. École Normale Supérieure des Mines de Paris. Teză de doctorat. Coordonatori științifici : prof.Radu Drobot, Emmanuel Ledoux. UTCB - 628.19/P 22 SLI

**PANTEA, DUMITRU.**

**Soluții optime de tratare a nămolurilor reținute în stațiile de epurare mari /** Dumitru Pantea ; cond. șt. prof. dr. ing. Ovidiu Ianculescu. - [București] : [s.n.], 2006. - [183]f. : fig. ; 30 cm. - UTCB. Facultatea de Hidrotehnică. Teză de doctorat. Conducător științific prof. dr. ing. Ovidiu Ianculescu.

628.16/P 25 SLI

**PĂTRU, CONSTANTIN.**

**Studii, cercetări și contribuții referitoare la utilizarea ozonului în tratarea apei /** Constantin Pătru. - București : Universitatea Tehnică de Construcții, 1998. - IX, 114f.multigr. : fig.; 30cm. - UTCB. Fac. de Hidrotehnică. Teză de doctorat. Coord.științific : prof.dr.ing. Ovidiu Ianculescu.

UTCB - 628.1/P 44 SLI

**PERJU, SORIN.**

**Monitorizarea și optimizarea hidraulică a rețelelor de distribuție a apei în vederea reabilitării /** Sorin Perju ; cond.științific prof.dr.ing. Gabriel Tatu. - [București] : [s.n.], 2006. 171 f. fig. : 29 cm. - UTCB. Fac. de Hidrotehnică. Teză de doctorat. Cond.științific prof.dr.ing. Gabriel Tatu.

628.1/P 52 SLI

**PERJU, SORIN.**

**Stații de pompare în sisteme de alimentări cu apă și canalizări /** Sorin Perju. - București : Conspress, 2009. - 135 p. : fig. ; 24 cm - (Carte universitară). - ISBN 978-973-100-059-6.

628.12/P 52 SLI

**PIENARU, ADRIANA.**

**Contribuții la tehnologiile de tratare speciale pentru alimentarea cu apă a zonelor rurale /** Adriana Pienaru. - București : Universitatea Tehnică de Construcții, 1999.

164f. : fig. ; 30cm. - UTCB. Fac.de Hidrotehnică. Teză de doctorat. Cond.științific prof.dr.ing. Ovidiu Ianculescu.

UTCB - 628.1/P 64 SLI

**POLLUTION AND ITS CONTAINMENT**

/ the Institution of Civil Engineers Infrastructure Policy Group. - London : Thomas Telford, 1990. - 168p. ; 30cm. - Poluarea și conținutul ei. - ISBN 0-7277-1596-8  
UTCBC - 504/P 76 CDR

**POPESCU, MIHAIL.**

**Uzine hidroelectrice și stații de pompare** : funcționarea hidraulică la regimuri tranzitorii / Mihail Popescu. - București : Editura Universitară, 2008. - 391 p. : fig. ; 24 cm.  
ISBN 978-973-749-408-5  
621.311.21/P 81 H

**PRODEA, VIRGIL.**

**Apa...sursă inepuizabilă?** / Virgil Prodea. - București : Editura Tehnică, 1991.  
100p : fig.; 20cm. - ISBN 973-31-0334-9  
UTCBC - 556/P 94 H

**PROFIRE, MIHAI.**

**Instalații hidraulice industriale** : curs / Mihai Profire, Victoria Cotorobai. - Iași : Universitatea Tehnică "Gh.Asachi", 1997. - 192p.multigr. : fig.; 23cm.  
UTCBC - 696/P 94 TEH

**PROTECTION OF WATER RESOURCES AND AQUATIC ECOSYSTEMS**

. - New-York : United Nations, 1993. - V, 50p ; 30cm. - Protecția resurselor de apă și a ecosistemelor acvatice. - ISBN 92-1-116571-7  
UTCBC - 628.19/P 95 CDR

**RACOVÎȚEANU, GABRIEL.**

**Optimizarea schemelor tehnologice ale stațiilor de potabilizare a apei** : contribuții la elaborarea soluțiilor pentru asigurarea biostabilității apei / Gabriel Racovițeanu. - București : Universitatea Tehnică de Construcții, 1999. - 186f. : fig. ; 30cm. - UTCB. Fac.de Hidrotehnică. Catedra de Inginerie Sanitara și Protecția Apelor. Teză de doctorat. Cond.științific prof.dr.ing.Marin Sandu.  
UTCBC - 628.16/R 13 SLI

**RACOVÎȚEANU, GABRIEL.**

**Teoria decantării și filtrării apei** / Gabriel Racovițeanu. - București : Matrix Rom, 2003.  
147p. : fig.; 24cm. - ISBN 973-685-541-4  
UTCBC - 628.16/R 13 H

**ROTARU, FLORIN.**

**Contribuții în probleme de dimensionare și de exploatare a stațiilor de pompare și a rețelelor de distribuție a apei** / Florin Rotaru ; cond. științific prof. dr. ing. Victor Burchiu. - [București] : [s.n.], 2006. - [153]f. : fig. ; 30 cm. - UTCB. Facultatea de Hidrotehnică. Teză de doctorat. Conducător științific prof. dr. ing. Victor Burchiu.  
621.6/R 82 SLI

**REYNOLDS, TOM D.**

**Unit Operations and Processes in Environmental Engineering** / Tom D.Reynolds, Paul A.Richards. - 2-nd ed. - Boston : PWS Publishing, 1996. - XVI, 798p. : fig.;24cm - (PWS Series in Engineering). - Operații și procese ale unităților din tehnologia mediului ambiant.  
ISBN 0-534-94884-7

UTCB - 628.1/R 49 CDR

**ROJANSCHI, VLADIMIR.**

**Cartea operatorului din stațiile de tratare a apelor** / Vladimir Rojanschi. - București : Editura Tehnică, 1996. - 288p : fig ; 20cm. - ISBN 973-31-0890-1

UTCB - 628.16/R 67 H TEH

**ROJANSCHI, VLADIMIR.**

**Desalinizarea apei, problemă tehnică sau economică** / Vladimir Rojanschi, Cecilia Iordache. - București : Ceres, 1990. - 104p. : fig. - ISBN 973-40-0148-5

UTCB - 628.16/R 67 H

**SABORIO RUIZ, ALVAR FERNANDO.**

**Contribuții la tehnologia de tratare a apei de alimentare din surse de suprafață pentru debite mici de apă** / Alvar Fernando Saborio Ruiz. - București : Ateliere UTCB, 1981.

120f.dactilo. : il., 8pl. - ICB. Fac.de Hidrotehnică. Teză de doctorat. Cond.șt.: prof.dr.ing. Petre Trofin.

UTCB - 628.1/S 11 SLI

**SANDU, MARIN.**

**Manual pentru inspecția sanitară și monitorizarea calității apei în sistemele de alimentare cu apă** / Marin Sandu, Gabriel Racovițeanu. - București : Conspress, 2006.

255p. : fig. ; 24 cm - (Carte universitară). - ISBN 973-7797-78-7

UTCB - 628.1/S 20 H

**SÂRBU, IOAN.**

**Optimizarea energetică a sistemelor de distribuție a apei** / Ioan Sârbu. - București : Editura Academiei Române, 1997. - 264p. : fig.; 24cm. - ISBN 973-27-0575-2

UTCB - 628.1/S 23 H TEH

**SCHMIDT, MIHAI.**

**Contribuții la proiectarea traversărilor aeriene a conductelor de aducțiune peste cursuri de apă** / Mihai Schmidt. - București : Institutul de Construcții, 1983. - 157f.multigr. : fig. ; 30cm. - Teză de doctorat. Cond.științific: prof.dr.ing.Petre Trofin.

UTCB - 628.14/S 34 SLI

**SCHNEIDER, EUGENIA ARTA.**

**Contribuții la studiul și proiectarea captărilor din surse de apă salină** / Eugenia Arta Schneider. - București : Universitatea Tehnică de Construcții, 1998. - 146f.multigr. : fig.; 30cm. - UTCB Fac. de Hidrotehnică. Cond. șt. prof.dr.ing. Petre Trofin.

UTCB - 628.1/S 34 SLI

**SHAMSI, U.M.**

**GIS Tools for Water, Wastewater, and Stormwater Systems** / U.M.Shamsi. - Reston, Virginia : ASCE Press, 2002. - XVI, 375p. : fig. ; 25cm. - Instrumente GIS pentru rețele de apă, apă uzată și pluvială. - ISBN 0-7844-0573

UTCB - 528.7/.9/S 52 CDR

**SOAKAWAY DESIGN**

. - Garston : Building Research Establishment, 1991. - 8p : fig. ; 30cm - (BRE Digest ; 365).  
Proiectarea puțurilor de stocare și filtrare în sol a apei de ploaie. - ISBN 0-85125-502-7

UTCB - 624.131/S 65 CDR

**STADIUL ACTUAL PRIVIND UTILIZAREA POLIELECTROLIȚILOR ÎN POTABILIZAREA APEI : ÎNCERCĂRI ȘI ÎNVĂȚĂMINTE : SEMINARUL ȘTIINȚIFIC, 30 OCTOMBRIE 1997**

/ Comitetul Național al Producătorilor și Distribuitorilor de Apă din România, Universitatea Tehnică de Construcții București. - București : Universitatea Tehnică de Construcții, 1997.

I,[130]p. : fig. ; 30cm.

UTCB - 628.1/S 75 H

**STĂNESCU, CONSTANTIN-TITEL.**

**Contribuții la modelarea circulației poluanților în apele subterane și măsuri de protecție /** Constantin-Titel Stănescu ; cond.șt.prof.dr.ing. Mircea Șelărescu. - București : Universitatea Tehnică de Construcții, 2002. - 153 f.multigr., [81]f.anexă : fig.; 30cm.

UTCB. Fac. de Hidrotehnică. Teză de doctorat. Cond.șt. prof.dr.ing. Mircea Șelărescu.

UTCB - 628.19/S 77 SLI

**STOICA, SILVIU.**

**Managementul rețelelor de alimentare cu apă și canalizare urbane /** Silviu Stoica ; cond.științific prof.dr.ing. Marin Sandu. - [București] : [s.n.], 2007. - 141p. : fig. ; 30 cm.

UTCB. Fac. de Hidrotehnică. Teză de doctorat. Coord. științific : prof.dr.ing. Marin Sandu.

628.1.033/ S 88 SLI

**TESTA, M.STEPHEN.**

**Restoration of Contaminated Aquifers : Petroleum Hydrocarbons and Organic Compounds /** Stephen M.Testa, Duane L.Winegardner. - 2-nd. ed. - Boca Raton, FL ; London ; New York, NY ; Washington, DC : CRC Press, 2000. - 446p. : fig., foto. ; 24cm - (Environmental Engineering, Remediation). - Refacerea acviferelor contaminate : hidrocarburi de petrol și compuși organici. - ISBN 1-56670-320-4

UTCB - 628.19/T 46 CD

**TWORT, ALAN C.**

**Water Supply /** Alan C.Twort, Don D.Ratnayaka, Malcom J.Bradt. - 5-th.ed. - London : Arnold, 2000. - Xii, 676p.:fig. ; 25cm. - Alimentari cu apă. - ISBN 0-340-72018-2

UTCB - 628.1/T 97 CDR

**URBAN WATER SUPPLY HANDBOOK**

/ ed.-in-Chief Larry W.Mays. - New York, NY : McGraw-Hill, 2002. - XXII, [628]p. : fig. ; 24cm - (McGraw-Hill Handbooks. Civil Engineering). - Manual de alimentare urbană cu apă.

ISBN 0-07-137160-5.

UTCB - 628.1/U 72 CDR

**VOICU, RĂZVAN GEORGE.**

**Poluarea cursurilor de apă și reconstrucție ecologică /** Răzvan George Voicu ; cond. științific prof.dr.ing. Radu Drobot. - București : Universitatea Tehnică de Construcții, 2002.

193p. : fig. ; 30cm. - UTCB. Teză de doctorat. Cond. științific prof.dr.ing. Radu Drobot..

UTCB - 628.19/V 83 SLI

**VULPAȘU, ELENA.**

**Chimia apei : lucrări de laborator /** Elena Vulpașu. - București : Conspress, 2008. - 55p. : fig. ; tab. ; 24cm. - (Carte universitară). - ISBN 978-973-100-051-0

543.3/V 98 H

**VULPAȘU, ELENA.**

**Tratarea apei** : coagularea-flocularea suspensiilor din apă / Elena Vulpașu. - București : Conspress, 2008. - 153 p. : fig. ; 24 cm + 1 pl. - (Carte universitară).  
ISBN 978-973-100-038-1  
628.16/V 98 H

**WALSKI, THOMAS M.**

**Water Distribution Modeling** / Thomas M.Walski, Donald V.Chase, Dragan A.Savic. - Waterbury, CT : Haestad Press, 2001. - 449p. : fig.+1CD-ROM; 28cm - (Haestad Methods).  
Modelare pe calculator a distribuției apei. - CD-ROM ul conține programul WaterCAD.  
ISBN 0-9657580-4-4  
UTCB - 628.1/W 20 CDR

**WANIELISTA, MARTIN P.**

**Hydrology and water quantity control** / Martin P.Wanielista. - New York : John Wiley & Sons, 1990. - XX, 565p. : fig., 1disk. ; 23cm. - Hidrologie și controlul cantității apei..  
ISBN 0-471-51743-7  
UTCB - 556/W 24 CDR

**WATER QUALITY AND TREATMENT : A HANDBOOK OF COMMUNITY WATER SUPPLIES**

/ American Water Works Association ; ed.Raymond D.Letterman. - 5-th ed. - New York : McGraw-Hill Company, 1999. - 1220p. : fig., tab. ; 24cm - (McGraw-Hill Handbooks).  
Calitatea și tratarea apei. Manual pentru rețele de alimentare cu apă.  
ISBN 0-07-001659-3.  
UTCB - 628.1/W 31 CDR

**WATER MANAGEMENT AND HYDRAULIC ENGINEERING : PROCEEDINGS OF THE VII INTERNATIONAL SYMPOSIUM ON WATER MANAGEMENT AND HYDRAULIC ENGINEERING : MIEDZBRODZIE ZYWIECKIE, POLAND, 10-12.09.2001**

. - Gdansk : University, 2001. - 446p. : fig. ; 24cm. - Lucrările celui de-al VII Simpozion de gestionare a apei. - ISBN 83-909683-3-9.  
UTCB - 628.1/W31 CDR

**WATER SECURITY SUMMIT PROCEEDINGS : HAESTAD METHODS**

. - Waterbury, CT : Haestad Press, 2001-2002. - III, 347p. : fig. ; 4 CD ; 28cm.  
Protecția apei : Lucrările summit-ului din 2001.  
UTCB - 628.1/W 31 CDR

**WATER SUPPLIES IN THE UK IN THE 1990S AND BEYOND**

/ the Institution of Civil Engineers Water Board. - London : Thomas Telford, 1991.  
28p. ; 30cm. - Alimentații cu apă în U.K.(Anglia) în 1990 și după.  
UTCB - 628.1/W 31 CDR

**WATER TREATMENT PLANT DESIGN**

/ American Water Works Association, American Society of Civil Engineers. - 3-rd ed. - New York : McGraw-Hill, 1990. - X, 806p. : fig.; 23cm. - Proiectarea stațiilor de tratare a apei.  
ISBN 0-07-001643-7.  
UTCB - 628.1/W 31 CDR

**WHITE, GEORGE CLIFFORD.**

**Handbook of Chlorination and Alternative Disinfectants** / George Clifford White. - 4th ed. - New York : John Wiley & Sons, 1999. - XXI, 1569 : fig.; 25cm. - Clorurare și dezinfectanți alternativi. - ISBN 0-471-29207-9  
UTCB - 628.1/W 63 CDR

**WHOLE LIFE COSTING FOR WATER DISTRIBUTION NETWORK MANAGEMENT**

/ Peter Skipworth, Mark Engelhardt, Adrian Cashman,... - London : Thomas Telford, 2002. [10], 203p. : fig. ; 24cm. - Costul gestionării rețelelor de distribuție a apei pe întreaga durată de viață. - ISBN 0-7277-3166-1  
UTCB - 628.14/W 64 CDR

**WOODSON, R.DODGE.**

**Water Wells and Septic Systems Handbook** / R.Dodge Woodson. - New York : McGraw-Hill, 2003. - XX, 448p. : fig. ; 24cm - (Engineering/Construction). - Puțuri de apă și sisteme septice : manual. - ISBN 0-07-140200-4  
UTCB - 628.112.1/.2/W 69 CDR

**ZHENG, CHUNMIAO.**

**Applied Contaminant Transport Modeling** / Chunmiao Zheng, Gordon D.Bennett. - 2-nd ed. - New York, NY : John Wiley & Sons, 2002. - XX, 621p. : fig. ; 24cm - (Wiley Interscience). - Modelarea aplicată transportului substanțelor poluante. - ISBN 0-471-38477-1  
UTCB - 556.388/Z 59 CDR

## Articole

**ALAN, M. ZAMIR B.**

**Effect of ClO<sub>2</sub> Pretreatment on Subsequent Water Treatment Processes** / M. Zamir B. Alan, Raymond E. Cantwell, Ron Hofmann, Robert C. Andrews, Jennie L. Rand, Graham A. Gagnon, Monique Vander Marck, Erin Moffat, Susan A. Andrews. - Efectul pretratării cu ClO<sub>2</sub> (dioxid de clor) în procesele ulterioare de tratare a apei. *În*: JOURNAL of Environmental Engineering. Vol. 134/Nr. 6, iunie 2008, p. 478-485.

**ALEXANDRE, O.**

**Le coût des services d'assainissement ruraux. Évaluation des coûts d'investissement et d'exploitation** / O. Alexandre, A. Grand d'Esnon. - Costul serviciilor rurale pentru tratarea apei. Evaluarea costurilor de investiții și exploatare. *În*: TECHNIQUES. Sciences. Méthodes - TSM. : Génie urbain, génie rural. Eaux. Eaux usées. Air. Déchets. Habitat. Cadre de vie. Communication. Nr. 7-8, iul.-aug. 1998, p.19-31.

**ANSELME, C.**

**Applications industrielle de l'ultrafiltration pour la production d'eau potable. Bilan de fonctionnement des installations. Perspectives d'évolution** / C. Anselme, M.R. Chevalier, P. Mazounie. - Aplicații industriale ale ultrafiltrării pentru producerea apei potabile. Bilanțul funcționării instalațiilor. Perspectivele evoluției. *În*: TECHNIQUES. Sciences. Méthodes - TSM.

: Génie urbain, génie rural. Eaux. Eaux usées. Air. Déchets. Habitat. Cadre de vie. Communication. An sept. 1992, Nr. 9, p.403-408.

***APA PENTRU DEZVOLTAREA DURABILĂ: COMUNICATUL ORGANIZAȚIEI METEOROLOGICE MONDIALE***

*În:* HIDROTEHNICA : resurse, amenajări, gospodărirea apelor, construcții hidrotehnice. Vol. 47/Nr. 3, mart. 2002, p.3-5.

***ASPECTS JURIDIQUES, ADMINISTRATIFS ET REGLEMENTAIRES***

- Aspecte juridice, administrative și de reglementare. *În:* TECHNIQUES. Sciences. Méthodes - TSM. : Génie urbain, génie rural. Eaux. Eaux usées. Air. Déchets. Habitat. Cadre de vie. Communication. An iul.-aug. 1998, Nr. 7-8, p. 36-39.

***L'ASSEMBLÉE GENERALE DE L'AGHTM***

- Adunarea generală a AGHTM. *În:* TECHNIQUES. Sciences. Méthodes - TSM. : Génie urbain, génie rural. Eaux. Eaux usées. Air. Déchets. Habitat. Cadre de vie. Communication. Nr. 5, mai 1997, p. 2-21.

***L'ASSEMBLÉE GÉNÉRALE DE L'AGHTM***

- Adunarea generală a AGHTM. *În:* TECHNIQUES. Sciences. Méthodes - TSM. : Génie urbain, génie rural. Eaux. Eaux usées. Air. Déchets. Habitat. Cadre de vie. Communication. Nr. 4, apr.1999, p. 2-17.

***BAGHOTH, S.A.***

**An urban water cycle perspective of natural organic matter (NOM): NOM in drinking water, wastewater effluent, stormwater, and seawater / S.A. Baghoth, S.K. Maeng, S.G. Salinas Rodriguez, M. Ronteltop, S. Sharma, M. Kennedy, G.L. Amy.** - O perspectivă a ciclului apei urbane privind materia organică naturală: materie organică naturală în apa potabilă, efluentul de apă reziduală, apa pluvială și apa de mare. *În:* WATER Science and Technology : Water Supply. Vol. 8/Nr. 6, 2008, p. 701-708.

***BAKRIM, Z.***

**Les systèmes d'information dans les entreprises d'eau potable.** - Sisteme de informații în uzinele de producere a apei potabile. *În:* TECHNIQUES. Sciences. Méthodes - TSM. : Génie urbain, génie rural. Eaux. Eaux usées. Air. Déchets. Habitat. Cadre de vie. Communication. An nov. 1991, Nr. 11, p. 543-548.

***BALADÉS, JEAN-DANIEL***

**L'approche intégrée d'un projet d'aménagement: le diagnostic préalable de site / Jean-Daniel Baladés.** - Analiza integrată a unui proiect de amenajare: diagnosticul prealabil al zonei. *În:* TECHNIQUES. Sciences. Méthodes - TSM. : Génie urbain, génie rural. Eaux. Eaux usées. Air. Déchets. Habitat. Cadre de vie. Communication. An apr. 1998, Nr. 4, p. 48-56.

***BANAISSA, NOUREDDINE***

**O aplicație S.I.G. pentru exploatarea rețelelor de alimentare cu apă potabilă a orașului Mascara-Algeria / Noureddine Banaissa, Alexandru Dimache, Daniel Dogeanu.** *În:* HIDROTEHNICA : resurse, amenajări, gospodărirea apelor, construcții hidrotehnice. An 1999, Vol. 44/Nr. 10, p. 415-419.

**BARBOSA, A.B.D.**

**Drought or Supply Shortage Management** / A.B.D. Barbosa. - Administrarea resurselor de apă. *În:* WATER Supply : The Review Journal of the International Supply Association. An 2000, Vol. 18/Nr. 1-2, p.361-393.

**BLANC, J.-L.**

**Le projet d'aqueduc Languedoc-Roussillon-Catalogne. Pour alimenter en eau potable la ville de Barcelone.** - Proiectul apeductului Languedoc-Roussillon-Catalonia. Alimentarea cu apă potabilă a oraşului Barcelona. *În:* TRAVAUX : organe de la Fédération Nationale des Travaux Publics et du Béton Armé et des Techniques Industrialisées. An oct. 1996, Nr. 724., p. 12-18.

**BOB, MUSTAFA**

**Lime-Soda Softening Process Modifications for Enhanced NOM Removal** / Mustafa Bob, Harold W. Walker. - Modificările procedurii de dedurizare cu var și sodă pentru eliminarea materiei organice naturale. *În:* JOURNAL of Environmental Engineering. Vol. 32/Nr. 2, febr. 2006, p.158-165.

**BOMSTEIN, D.**

**Conformité sanitaire des matériaux en contact avec l'eau potable** / D. Bomstein. - Reglementări sanitare privind materiale ce vin în contact cu apa potabilă. *În:* TECHNIQUES. Sciences. Méthodes - TSM. : Génie urbain, génie rural. Eaux. Eaux usées. Air. Déchets. Habitat. Cadre de vie. Communication. Nr. 1, ian. 1998, p.2-4.

**BONVALET, F.**

**Reconstruction de l'usine des eaux de Joinville-le-Pont.** - Reconstrucția uzinei de apă potabilă de la Joinville-le-Pont. *În:* TRAVAUX : organe de la Fédération Nationale des Travaux Publics et du Béton Armé et des Techniques Industrialisées. An ian. 1998, Nr. 738., p. 26-31.

**BOURDEAU, J.-L.**

**Alimentation en eau potable La Forma-Saint-Roch (Alpes Maritimes)** / J.-L. Bourdeau, K. Gragnic, J.-C. Simonnet. - Alimentarea cu apă potabilă La Forma-Saint-Roch (Alpes Maritimes). *În:* TRAVAUX : organe de la Fédération Nationale des Travaux Publics et du Béton Armé et des Techniques Industrialisées. An sept. 1997, Nr. 734, p. 18-25.

**BOURGEOIS, JACQUES**

**Tests biologiques de pollution : Le Tritosem-Le Biosem.** - Teste biologice privind poluarea apei : Tritosem-Biosem. *În:* TECHNIQUES. Sciences. Méthodes - TSM. : Génie urbain, génie rural. Eaux. Eaux usées. Air. Déchets. Habitat. Cadre de vie. Communication. An ian. 1998, Nr. 1, p. 45-48.

**BRANDT, G**

**Protection of Drinking Water Sources for Quality and Quantity - Ground Water and Surface Water** / G. Brandt. - Protecția resurselor de apă potabilă pentru calitate și cantitate - apă subterană și apă de suprafață. *În:* WATER Supply : The Review Journal of the International Supply Association. An 2000, Vol. 18/Nr. 1-2, p. 547-580.

**BUKHARI, Z.**

**Alternative Methods for Collection and Isolation of Cryptosporidium from Finished Water** / Z. Bukhari, T.M. Hargy, J.L. Clancy. - Metode alternative pentru colectare și izolare a criptosporidului din apa purificată în prealabil. *În:* WATER Supply : The Review Journal of the International Supply Association. An 1999, Vol. 17/Nr. 2, p.31-35.

**LE BUREAU VERITAS A CERTIFIE LES INSTALLATIONS D'EAU DU STADE DE FRANCE**

- Biroul Veritas a certificat instalațiile pentru apă ale Stadionului Franței. *În:* TECHNIQUES. Sciences. Méthodes - TSM. : Génie urbain, génie rural. Eaux. Eaux usées. Air. Déchets. Habitat. Cadre de vie. Communication. Nr. 6, iun. 1997, p.18-19.

**BUSTARET, JEAN**

**Un atelier AGHTM à Hydrotop.** - Un atelier AGHTM la Hydrotop. *În:* TECHNIQUES. Sciences. Méthodes - TSM. : Génie urbain, génie rural. Eaux. Eaux usées. Air. Déchets. Habitat. Cadre de vie. Communication. An iul.-aug. 1999, Nr. 7-8, p. 6.

**CAMPBELL, R.**

**La réhabilitation des réseaux d'eau en Grande Bretagne. Le relining epoxy.** - Reabilitarea rețelelor de apă în Marea Britanie. Relining epoxy. *În:* TRAVAUX : organe de la Fédération Nationale des Travaux Publics et du Béton Armé et des Techniques Industrialisées. An sept. 1997, Vol. 734, p. 30-36.

**CARBONNIER, F.**

**Les aspects scientifiques du traitement de l'eau en vue de sa potabilisation. Coagulation mixte** / F. Carbonnier, F. Nauleau, Y. Gouriten. - Aspectele științifice ale tratării apei în vederea potabilizării. Coagularea mixtă. *În:* TECHNIQUES. Sciences. Méthodes - TSM. : Génie urbain, génie rural. Eaux. Eaux usées. Air. Déchets. Habitat. Cadre de vie. Communication. An iul.-aug. 1997, Nr. 7-8, p. 3-8.

**CARBONNIER, F.**

**Coagulation mixte** / F. Carbonnier, F. Nauleau, Y. Gouriten. - Coagularea mixtă. *În:* TECHNIQUES. Sciences. Méthodes - TSM. : Génie urbain, génie rural. Eaux. Eaux usées. Air. Déchets. Habitat. Cadre de vie. Communication. Nr. 7-8, iul.-aug. 1997, p.3-8.

**CARRERE, ALAIN**

**L'aménagement du fleuve Mendoza à Potrerillos (Argentine)** / Alain Carrere, Philippe Cazalis, Ascensio Lara. - Amenajările hidrotehnice pe fluviul Mendoza la Potrerillos (Argentina). *În:* TRAVAUX : organe de la Fédération Nationale des Travaux Publics et du Béton Armé et des Techniques Industrialisées. An iun. 2000, Nr. 765, p.15-20.

**CASEMORE, D.E.**

**Continuous Sampling for Cryptosporidium - Results of a DWI Project** / E.G. Hoyle, D.E. Casmore, P. Tynant. - Prelevarea continuă de probe pentru prelevarea criptosporidului în apa potabilă - rezultatele unui proiect al Inspectoratului pentru Apă Potabilă din Anglia. *În:* WATER Supply : The Review Journal of the International Supply Association. An 1999, Vol. 17/Nr. 2, p.23-30.

**CASEMORE, D.P.**

**Recent Advances in the Analysis for Cryptosporidium** / M. S. Smith, D. P. Casemore. - Progrese recente în analizele pentru detectarea criptosporidiumului. *În*: WATER Supply : The Review Journal of the International Supply Association. An 1999, Vol. 17/Nr. 2, p.41-43.

**CHARVET, J.-L.**

**La station de production d'eau potable de Méry-sur-Oise.** - Stația de producere a apei potabile de la Méry-sur-Oise. *În*: TRAVAUX : organe de la Fédération Nationale des Travaux Publics et du Béton Armé et des Techniques Industrialisées. An oct. 1998, Nr. 746, p. 31-33.

**CHEVALLIER, PIERRE**

**Les critères de qualité d'une eau destinée à l'alimentation humaine sont-ils adaptés aux besoins des industries?** / P. Chevallier, F.A. Chouteau. - Criteriile de calitate ale unei ape destinate consumului uman sunt adaptate necesităților industriilor?. *În*: TECHNIQUES. Sciences. Méthodes - TSM. : Génie urbain, génie rural. Eaux. Eaux usées. Air. Déchets. Habitat. Cadre de vie. Communication. Nr. 4, apr. 1999, p.83-86.

**CHOTARD, M.**

**De l'usager confiant au consommateur exigeant et...méfiant: l'impérative nécessité de l'information de service** / M. Chotard. - De la utilizatorul încrezător la consumatorul exigent și...circumspect: necesitatea imperativă a informațiilor privind serviciile. *În*: TECHNIQUES. Sciences. Méthodes - TSM. : Génie urbain, génie rural. Eaux. Eaux usées. Air. Déchets. Habitat. Cadre de vie. Communication. Nr. 1, ian. 1998, p.22-28.

**CIOMOȘ, VASILE**

**Alimentarea cu apă a populației - prezent și viitor** / Vasile Ciomoș. *În*: HIDROTEHNICA : resurse, amenajări, gospodărirea apelor, construcții hidrotehnice. Vol. 50/Nr. 2-3, feb.-mart. 2005, p.15-19.

**CIOMOȘ, VASILE**

**Preocupări pentru dezvoltarea durabilă a sistemelor de alimentare cu apă a localităților în cadrul programelor cu finanțare externă** / Vasile Ciomoș. *În*: HIDROTEHNICA : resurse, amenajări, gospodărirea apelor, construcții hidrotehnice. An 2003, Vol. 48/Nr. 3, mart. 2003, p. 25-28.

**CLERET, D.**

**Suivi de l'évolution de l'impact de la qualité d'une eau de réseau traitée par micro-électrolyse** / D. Cleret, J. Ledion. - Urmărirea evoluției impactului calității unei ape de rețea tratată prin microelectroliză. *În*: TECHNIQUES. Sciences. Méthodes - TSM. : Génie urbain, génie rural. Eaux. Eaux usées. Air. Déchets. Habitat. Cadre de vie. Communication. An feb. 1998, Nr. 2, p. 55-68.

**COX, PETER**

**Developing a Cost Effective Monitoring Program for Cryptosporidium and Giardia for Large Utility** / Peter Cox, Malcolm Warnecke, Raj Shanker,... - Dezvoltarea unui program de supraveghere relativ ieftin pentru depistarea criptosporidiumului și giardiei, program utilizabil de un furnizor mare de apă. *În*: Water Supply. An 1999, Vol. 17/Nr. 3-4, p.205-212.

***DABU, EUGENIA***

**Soluții și sisteme de etanșare, hidroizolare și protecție anticorozivă a construcțiilor din beton aferente rețelei de apă potabilă sau celei de ape uzate industriale** / Eugenia Dabu, M. Ion. *În*: CONSTRUCȚII : revistă de studii, opinii, dezbateri și informare. An 1998, Nr. 5, p. 49-53.

***DELACROIX, PH.***

**Alimentation en eau potable des îles situées au large du littoral de la Charente-Maritime** / Ph. Delacroix. - Alimentarea cu apă potabilă a insulelor situate în largul litoralului de la Charente-Maritime. *În*: TECHNIQUES. Sciences. Méthodes - TSM. : Génie urbain, génie rural. Eaux. Eaux usées. Air. Déchets. Habitat. Cadre de vie. Communication. An mart. 1999, Nr. 3, p. 36-40.

***DESMARS, M.***

**Les commissions consultatives des services publics locaux. Modalités de mise en place dans le cas des services d'eau et d'assainissement. Expérience de la Charente-Maritime** / M. Desmars, P. Delacroix. - Comisiile consultative ale serviciilor publice locale. Modalități de aplicare a serviciilor privind apa și tratarea ei. Experiența departamentului Charente-Maritime. *În*: TECHNIQUES. Sciences. Méthodes - TSM. : Génie urbain, génie rural. Eaux. Eaux usées. Air. Déchets. Habitat. Cadre de vie. Communication. Nr. 1, ian. 1998, p.36-38.

***DETOC, S.***

**Stratégie d'économie d'eau dans l'habitat : l'exemple des villes de Bretagne.** - Strategia pentru economisirea consumului de apă în locuințe : exemplul orașelor din Bretagne. *În*: TECHNIQUES. Sciences. Méthodes - TSM. : Génie urbain, génie rural. Eaux. Eaux usées. Air. Déchets. Habitat. Cadre de vie. Communication. An feb. 2000, Nr. 2, p. 33-36.

***DIANOUS, F. DE***

**Amélioration de la filtration lors de la transformation d'un filtre monocouche en filtre bicouche sable/CAG** / F. de Dianous, B. Pressouyre, E. Pujol. - Ameliorarea filtrării prin transformarea unui filtru cu un strat într-un filtru cu două straturi nisip/CAG (pastile de carbon activ granular). *În*: TECHNIQUES. Sciences. Méthodes - TSM. : Génie urbain, génie rural. Eaux. Eaux usées. Air. Déchets. Habitat. Cadre de vie. Communication. An dec. 1991, Nr. 12, p.609-616.

***DOYEN, W.***

**Methodolgy for Accelerated Pre-Selection of UF Type of Membranes for Large Scale Applications** / W. Doyen. - Metodologia preselecției accelerate a membranelor de tip ultrafiltrant pentru aplicațiile pe scară largă. *În*: WATER Supply : The Review Journal of the International Supply Association. An 1999, Vol. 17/Nr. 1, p.13-21.

***DRYER, D.J.***

**Characterization of proton and copper binding properties of natural organic matter from an australian drinking water source by differential absorbance spectroscopy** / D.J. Dryer, G.V. Korshin, A. Heitz, C. Joll. - Caracterizarea proprietăților de legare a cuprului și protonului la materia organică naturală dintr-o sursă australiană de apă potabilă, prin spectroscopie de absorbție diferențială. *În*: WATER Science and Technology : Water Supply. Vol. 8/Nr. 6, 2008, p. 611-614.

***L'EAU SOUS PARIS. EVOLUTION RECENTE VERS UNE ALIMENTATION PLUS SURE ET UN RESEAU PLUS SOUPLE ET INTELLIGENT. QUELQUES NOUVEAUX PROJETS***

- Apa sub Paris. Evoluția recentă către o alimentare mai sigură și o rețea mai suplă și inteligentă. Câțeva proiecte noi. *În*: ANNALES de l'Institut Technique du Bâtiment et des Travaux Publics. An oct. 1995, Nr. 537, p. 37-40.

***ENOHSA, RAIS J.***

**National Report Argentina** / Rais J. Enohsa. - Raport Național Argentina. *În*: WATER Supply : The Review Journal of the International Supply Association. An 2000, Vol. 18/Nr. 1-2, p.14-15.

***FAIRLEY, C.K.***

**Innovation in Public Health and Drinking Water** / C.K. Fairley, M.I. Sinclair, M.H. Hellard. - Inovații în sănătatea publică și apa potabilă. *În*: Water Supply. An 1999, Vol. 17/Nr. 3-4, p.73-78.

***FAYOUX, DANIEL***

**Couvertures flottantes. Applications en réservoirs d'eau potable et bassins industriels** / Daniel Fayoux, Faust Ferand. - Acoperiri flotante. Aplicații la rezervoarele de apă potabilă și bazinele industriale. *În*: TRAVAUX : organe de la Fédération Nationale des Travaux Publics et du Béton Armé et des Techniques Industrialisées. An mai 2002, Nr. 786, p. 69-71.

***FLORID, P.P.***

**L'alimentation en eau potable des Iles des Saintes (Guadeloupe) par une conduite sous-marine.** Deuxième partie. La réalisation du projet / P.P. Florid. - Alimentarea cu apă potabilă a Insulelor Saintes (Guadelupa) printr-o conductă submarină. Partea a doua. Realizarea proiectului. *În*: TECHNIQUES. Sciences. Méthodes - TSM. : Génie urbain, génie rural. Eaux. Eaux usées. Air. Déchets. Habitat. Cadre de vie. Communication. An sept. 1995, Nr. 9, p.629-634.

***FORZINI, Y.***

**Vigie pollution sur l'Oise. La station d'alerte de Parmain.** *În*: TECHNIQUES. Sciences. Méthodes - TSM. : Génie urbain, génie rural. Eaux. Eaux usées. Air. Déchets. Habitat. Cadre de vie. Communication. An oct.1992, Nr. 10, p. 465-467.

***GAYET, J.***

**Captage des sables aquifères** / J. Gayet. - Captarea nisipurilor acvifere. *În*: TRAVAUX : organe de la Fédération Nationale des Travaux Publics et du Béton Armé et des Techniques Industrialisées. An iul.-aug. 1991, Nr. 667, p. 6-10.

***GENDEREN, JOHN VON***

**Approval Testing of Membrane Water Treatment Systems** / John von Genderen, Bernard F. Hegarty. - Teste de aprobare a membranelor din sistemele de tratare ale apei. *În*: WATER Supply : The Review Journal of the International Supply Association. An 1999, Vol. 17/Nr. 1, p.23-33.

***GUILLON, M.***

**Les applications de l'intelligence artificielle à la gestion des réseaux de distribution** / M. Guillon, V. Crommelynck. - Aplicațiile inteligenței artificiale la gestionarea rețelilor de

distribuție a apei. *În*: TECHNIQUES. Sciences. Méthodes - TSM. : Génie urbain, génie rural. Eaux. Eaux usées. Air. Déchets. Habitat. Cadre de vie. Communication. An nov. 1991, Nr. 11, p.519-526.

***GUILLOT, EMILE***

**Imunomagnetic Separation-PCR for Ultra-Sensitive and Specific Detection of Cryptosporidium Parvum Oocysts from Drinking Water Samples** / S. Hallier-Soulier, E. Guillot. - Separare imunomagnetică pentru detecția specifică ultrasensibilă a oocisturilor de cryptosporidium parvum din mostrele de apă potabilă. *În*: WATER Supply : The Review Journal of the International Supply Association. An 1999, Vol. 17/Nr. 2, p.45-47.

***HAGEN, KLAUS***

**Removal of Particles, Bacteria and Parasites with Ultrafiltration for Drinking Water Treatment** / Klaus Hagen. - Îndepărtarea particulelor, bacteriilor și paraziților cu ultrafiltrare pentru tratarea apei potabile. *În*: WATER Supply : The Review Journal of the International Supply Association. An 1999, Vol. 17/Nr. 1, p. 363-369.

***HEIBER, I.***

**Molecular Biological Detection of Hygienically Relevant Microorganisms in Water Samples Based on Specific Nucleic Acid Probes and Magnetic Beads** / I. Heiber, E. Frahm, U. Obst. - Detecție biologică moleculară a microorganismelor, importante din punct de vedere igienic, din mostrele de apă bazate pe probele de acid nucleic specific și particulele magnetice. *În*: WATER Supply : The Review Journal of the International Supply Association. An 1999, Vol. 17/Nr. 2, p.1-3.

***HELMER, RICHARD***

**Regulation of Drinking-Water Standards** / Richard Helmer, Jamie Bartram, Hend Galal-Gorechev. - Reglementări în standardele privind apa potabilă. *În*: Water Supply. An 1999, Vol. 3/Nr. 4, p. 1-6.

***HERZ, R.K.***

**Strategic Water Network Rehabilitation Planning** / R.K.Herz, A.T.Lipkow. - Planificare strategică pentru reabilitarea rețelelor de apă. *În*: WATER Science and Technology : Water Supply. An 2003, Vol. 3/Nr. 1-2, p. 35-43.

***HOFFBUHR, W.JACK***

**Regulations and Beyond - the U.S. Experience** / W. Jack Hoffbuhr. - Regulamente și dincolo de regulamente - experiența SUA. *În*: Water Supply. An 1999, Vol. 17/Nr. 3-4, p.55-56.

***HSU, BING-MU***

**The Occurrence of Giardia and Cryptosporidium in Raw Waters of Taiwan** / Bing-Mu Hsu, Chihpin Huang, Chi-Li Lillian Hsu. - Frecvența prezenței giardiei și cryptosporidiumului în apa brută din Taiwan. *În*: Water Supply. An 1999, Vol. 17/Nr. 3-4, p.219-224.

***HUTTON, P.H.***

**Bromine Distribution Factors in THM Formation** / P.H. Hutton, F.I. Chung. - Factori de distribuție a bromului în structura trihalometanului. *În*: JOURNAL of Water Resources Planning and Management. An ian.-febr. 1994, Vol. 120/Nr. 1, p.1-16.

***HYDES, O.D.***

**Regulation of Drinking Water and Waste Water** / O.D. Hydes. - Reglementări privind apele uzate și apa potabilă. *În:* WATER Supply : The Review Journal of the International Supply Association. An 2000, Vol. 18/Nr. 1-2, p. 79-124.

***ILIESCU-SALIGNY, PAUL***

**2004 - Anul Anghel Saligny. Inginerul de glorie al țării (III)** / Paul Ilescu-Saligny. *În:* DRUMURI și poduri : publicație lunară a Administrației Naționale a Drumurilor și a Asociației Profesionale de Drumuri și Poduri. Vol. XIV/Nr. 12(81), iun. 2004, p. 40-43.

***ISMAIL, ROZALI***

**Benefits of the Expanding Privatisation of Malaysian Water Supply System** / Rozali Ismail. - Beneficiile extinderii privatizării sistemelor de furnizare a apei din Malaezia. *În:* Water Supply. An 1999, Vol. 17/Nr. 3-4, p.79-85.

***JASKULKE, E.***

**Vercingétorix : analyse des consommations d'eau dans un quartier de Paris.** - Vercingétorix : analiza consumului de apă dintr-un cartier al Parisului. *În:* TECHNIQUES. Sciences. Méthodes - TSM. : Génie urbain, génie rural. Eaux. Eaux usées. Air. Déchets. Habitat. Cadre de vie. Communication. An feb. 2000, Nr. 2, p. 47-49.

***JOHARI, M.A.***

**Initiatives in the Planning and Management of Watersheds for Water Supply Purposes - a National Concern** / M.A. Johari. - Inițative în planifierea și managementul bazinelor de apă pentru rețelele de alimentare cu apă - o preocupare națională (în Malaezia). *În:* Water Supply. An 1999, Vol. 17/Nr. 3-4, p.297-304.

***KERNEIS, A.***

**Application d'une méthode de traçage à la validation d'un algorithme de calcul de temps de séjour de l'eau dans un réseau de distribution** / A. Kerneis, C. Blaudin de The, H. Philippoteaux. - Aplicarea unei metode de marcare pentru validarea unui algoritm de calcul al timpului de staționare a apei într-o rețea de distribuție. *În:* TECHNIQUES. Sciences. Méthodes - TSM. : Génie urbain, génie rural. Eaux. Eaux usées. Air. Déchets. Habitat. Cadre de vie. Communication. An mai 1993, Nr. 5, p. 237-240.

***KÖNIG, K.W.***

**Auf Fehlersuche** / K.W. König. - În căutarea defectelor. *În:* SANITÄR und Heizungstechnik : Zeitschrift für Planung, Berechnung und Ausführung von sanitär-, heizungs-und klimatechnischen Anlagen. An iul. 1998, Nr. 7, p.62-65.

***KRIS, JOSEF***

**Quality of Drinking Water and its Monitoring in Slovakia** / Josef Kris. - Calitatea apei potabile și monitorizarea ei în Slovacia. *În:* Water Supply. An 1999, Vol. 17/Nr. 3-4, p. 29-36.

***KUSNUR, N.H.***

**Leak Detection and Its Application in Mumbai's Water Supply** / N.H. Kusnur, A.V. Deodhar. - Detectarea scăpărilor de apă și aplicarea ei corectă la sistemul de alimentare cu apă al orașului Mumbai (Bombay). *În:* Water Supply. An 1999, Vol. 17/Nr. 3-4, p.87-93.

**LÄGE, F.-K.**

**Mainstreams am Mainstrom** / F.-K. Läge. - Curente principale pe râul Main. *În*: HEIZUNG. Lüftung. Klimatechnik. Haustechnik-H.L.H. An iun. 1997, Nr. 6, p.60-66.

**LANGFORD, K.J.**

**WSAA's Research Strategy for Managing Issues of Drinking Water Quality and Public Health** / K.J. Langford. - Strategia de cercetare a WSAA privind managementul calității apei potabile și a sănătății publice. *În*: Water Supply. An 1999, Vol. 17/Nr. 3-4, p. 65-72.

**LEDESWA, M.I.**

**Water Supply and Water Quality in Rural Areas** / M. I. Ledeswa. - Alimentarea cu apă și calitatea apei în zonele rurale. *În*: WATER Supply : The Review Journal of the International Supply Association. An 2000, Vol. 18/Nr. 1-2, p. 457-478.

**LEVI, Y.**

**Vers l'eau sans chlore : les techniques nouvelles en développement.** - Spre o apă fără clor: tehnologii noi în dezvoltare. *În*: TECHNIQUES. Sciences. Méthodes - TSM. : Génie urbain, génie rural. Eaux. Eaux usées. Air. Déchets. Habitat. Cadre de vie. Communication. An sept. 1992, Nr. 9, p. 425-429.

**LIGHTFOOT, N.F.**

**Quality Assurance for Microbiological Methods** / N. F. Lightfoot. - Asigurarea calității pentru metodele microbiologice. *În*: WATER Supply : The Review Journal of the International Supply Association. An 1999, Vol. 17/Nr. 2, p. 115-120.

**LIM, WILLIAM C.H.**

**Urban Stormwater Collection for Potable Use** / William C.H. Lim, Ngin See Lim. - Colectarea apei de ploaie din mediul urban pentru utilizare ca apă potabilă (Singapore). *În*: Water Supply. An 1999, Vol. 17/Nr. 3-4, p. 503-509.

**LIN, T.F.**

**Inhalation Exposure to THMS from Drinking Water** / T.F. Lin, S.W. Hoang. - Expunerea la inhalare de trihalometan din apa potabilă. *În*: Water Supply. An 1999, Vol.17/Nr.3-4, p.169-175.

**LUNTAMO, M.**

**National Report Finland** / M. Luntamo. - Raport Național Finlanda. *În*: WATER Supply : The Review Journal of the International Supply Association. An 2000, Vol. 18/Nr. 1-2, p.16-17.

**MACQUARRIE, D.M.**

**Greater Vancouver Water District Drinking Water Corrosion Inhibition Testing** / D.M. MacQuarrie, D.S. Mavinic, D.G. Neden. - Testarea inhibitorilor coroziei în apa potabilă din Greater Vancouver Water District. *În*: CANADIAN Journal of Civil Engineering. An febr. 1997, Vol. 24/Nr. 1, p.34-52.

**MAGARA, YASUMOTO**

**Nationwide Survey of Cryptosporidium and Giardia** / Y. Magara. - Supraveghere la nivel național (Japonia) în privința criptosporidului și a giardiei. *În*: Water Supply. An 1999, Vol. 17/Nr. 3-4, p.213-218.

**MAILLIARD, J.**

**Canalisation en fonte ductile pour le transport et la distribution d'eau potable provenant d'usines de dessalement** / J. Mailliard. - Canalizare din fontă ductilă pentru transportul și distribuția apei potabile care provine din uzinele de desalinizare. *În:* TECHNIQUES. Sciences. Méthodes - TSM. : Génie urbain, génie rural. Eaux. Eaux usées. Air. Déchets. Habitat. Cadre de vie. Communication. Nr. 1, ian. 1993, p.32-36.

**MARIET, C.**

**Assainissement dans l'Ariège. Le choix du mieux-disant** / C. Mariet. - Tratarea apelor în departamentul Ariège. Alegerea calității. *În:* TECHNIQUES. Sciences. Méthodes - TSM. : Génie urbain, génie rural. Eaux. Eaux usées. Air. Déchets. Habitat. Cadre de vie. Communication. An feb. 1998, Nr. 2, p. 6-9.

**MASSATO-SABESP, PAULO**

**Pressure Control - a Success Story in Reducing Losses in One of the World's Largest Water Supply Organizations** / Paulo Massato-Sabesp, Julian Thornton. - Controlul presiunii - o poveste de succes în reducerea pierderilor la unul dintre cei mai mari furnizori de apă din lume. *În:* Water Supply. An 1999, Vol. 17/Nr. 3-4, p. 253-257.

**MATHIEU, L.**

**Stabilité biologique des eaux distribuées dans un réseau soumis à des variations saisonnières de consommation** / L. Mathieu, M.-L. Oger, J.-C. Block. - Stabilitatea biologică a apelor distribuite printr-o rețea supusă variațiilor sezoniere de consum. *În:* TECHNIQUES. Sciences. Méthodes - TSM. : Génie urbain, génie rural. Eaux. Eaux usées. Air. Déchets. Habitat. Cadre de vie. Communication. An feb. 1998, Nr. 2, p. 46-54.

**MĂNESCU, ALEXANDRU**

**Oportunitatea realizării unui studiu detaliat privind necesarul specific de apă din localitățile rurale** / Alexandru Mănescu. *În:* HIDROTEHNICA : resurse, amenajări, gospodărirea apelor, construcții hidrotehnice. Vol. 48/Nr. 11-12, nov.-dec. 2003, p.11-14.

**MCDERMOTT, GLEN**

**Targeting Sewage Exfiltration - the Hidden Problem** / Glen McDermott, Stephen O'Donoghue. - Filtrarea apelor uzate - o problemă mai ascunsă (Australia). *În:* Water Supply. An 1999, Vol. 17/Nr. 3-4, p. 329-335.

**MÉTHODOLOGIE D'EVALUATION DES RESEAUX INTERIEURS DE DISTRIBUTION D'EAU: QUALITE DE L'EAU ET ASPECT SANITAIRE**

- Metodologie de evaluare a rețelelor interioare de distribuție a apei: calitatea apei și aspectul sanitar. *În:* CAHIERS du Centre Scientifique et Technique du Bâtiment. An nov. 2001, Vol. 424/Nr. 3377, p. 12-13.

**MEYN, T.**

**Significance of flocculation for NOM (natural organic matter) removal by coagulation-ceramic membrane microfiltration** / T. Meyn, A. Bahn, T.O. Leiknes. - Importanța floculării pentru îndepărtarea materiei organice naturale prin coagulare-microfiltrare pe membrane ceramice. *În:* WATER Science and Technology : Water Supply. Vol. 8/Nr. 6, 2008, p. 691-700.

**MONTIEL, A.**

**Analyses et normes de qualité des eaux destinées à la consommation humaine** / A. Montiel, J.P. Duguet. - Analize și norme de calitate ale apelor destinate consumului uman. *În:* TECHNIQUES. Sciences. Méthodes - TSM. : Génie urbain, génie rural. Eaux. Eaux usées. Air. Déchets. Habitat. Cadre de vie. Communication. An iun. 2000, Nr. 6, p. 80-87.

**NARBAITZ, R.M.**

**Adsorption of 1,1,2-Trichloroethane from River Water** / R.M. Narbaitz, A. Benedek. - Adsorbția triclorețanului din apa râului. *În:* JOURNAL of Environmental Engineering. An nov.-dec. 1994, Vol. 120/Nr. 6, p. 1400-1415.

**NARDIN, G.**

**Le réseau de galeries techniques de Besançon. L'exemple du quartier de Planoise.** - Rețeaua galeriilor tehnice din Besançon. Exemplul cartierului Planoise. *În:* TRAVAUX : organe de la Fédération Nationale des Travaux Publics et du Béton Armé et des Techniques Industrialisées. An ian. 1998, Nr. 738, p. 19-22.

**NELIS, H.J.**

**Solid Phase Cytometry-Based Enzymatic Detection of Coliforms in Drinking Water within 4 h** / S. O. Van Poucke, H. J. Nelis. - Detectarea coliformațiilor prin metoda enzimatică bazată pe citometria fazei solide în apa potabilă într-un interval de 4 ore. *În:* WATER Supply : The Review Journal of the International Supply Association. An 1999, Vol. 17/Nr. 2, p. 67-72.

**OBASI, G.O.**

**Apă pentru viitor** / G.O. Obasi. *În:* HIDROTEHNICA : resurse, amenajări, gospodărirea apelor, construcții hidrotehnice. Vol. 48/Nr. 3, mart. 2003, p.3-4.

**ORANGE, A.**

**Les réseaux d'alimentation en eau potable de la Manche.** - Rețelele de alimentare cu apă potabilă de la Manche. *În:* TRAVAUX : organe de la Fédération Nationale des Travaux Publics et du Béton Armé et des Techniques Industrialisées. An oct. 1998, Nr. 746, p. 16-20.

**OUDINOT, M.**

**Bretagne: Le barrage-poids de Bois-Joli (Ille-et-Vilaine)** / M. Oudinot, A. Tetu, G. Bourgeois. - Bretagne: baraj de greutate la Bois-Joli (Ille-et-Vilaine). *În:* TRAVAUX : organe de la Fédération Nationale des Travaux Publics et du Béton Armé et des Techniques Industrialisées. An mai 1991, Nr. 665, p. 27-31.

**PEIGNEN-SÉRALINE, P.**

**La chasse à l'ADN d'organismes pathogènes est ouverte** / P. Peignen-Séraline. - Procesul de urmarire a ADN-ului din organismele patogene este deschis. *În:* TECHNIQUES. Sciences. Méthodes - TSM. : Génie urbain, génie rural. Eaux. Eaux usées. Air. Déchets. Habitat. Cadre de vie. Communication. Nr. 3, mart. 1999, p.6-8.

**PERRILLAT, A.**

**De nouvelles conduites d'eau de grand diamètre sur Paris. Le projet LIRE** / A. Perrillat, G. Lebaigue, F. Maquennehan. - Noi conducte de apă cu diametru mare în Paris. Proiectul LIRE.

*În*: TRAVAUX : organe de la Fédération Nationale des Travaux Publics et du Béton Armé et des Techniques Industrialisées. An oct. 1998, Nr. 746, p. 21-26.

**PETERS, J.**

**Leibis/Lichte: Germani's Last Large Drinking Water Dam** / J. Peters, V. Klausser, H. Kraft,... - Leibis/Lichte: ultimul mare baraj german pentru apă potabilă. *În*: The INTERNATIONAL Journal on Hydropower & Dams. An 2001, Vol. 8/Nr. 4, p.76-81.

**POPA, NICOLAE**

**Elie Radu (1853-1931) (II)** / Nicolae Popa. *În*: DRUMURI și poduri : publicație lunară a Administrației Naționale a Drumurilor și a Asociației Profesionale de Drumuri și Poduri. Vol. XV/Nr. 24(93), iun. 2005, p.32-34.

**POPA, NICOLAE**

**Elie Radu (III)** / Nicolae Popa. *În*: DRUMURI și poduri : publicație lunară a Administrației Naționale a Drumurilor și a Asociației Profesionale de Drumuri și Poduri. Vol. XV/Nr. 25(94), iul. 2005, p.26-28.

**RAHBANI, K.**

**Réservoirs de Belle-Étoile.** - Rezervoarele de la Belle-Étoile. *În*: TRAVAUX : organe de la Fédération Nationale des Travaux Publics et du Béton Armé et des Techniques Industrialisées. An oct. 1996, Nr. 724, p. 40-44.

**REHI, R.**

**Conception d'une station de déminéralisation par osmose inverse** / R. Rehi, A. Gaid. - Proiectarea unei stații de demineralizare prin osmoză inversă. *În*: TECHNIQUES. Sciences. Méthodes - TSM. : Génie urbain, génie rural. Eaux. Eaux usées. Air. Déchets. Habitat. Cadre de vie. Communication. Nr. 12, dec. 1992, p.623-627.

**RODRIGUEZ, M.J.**

**Neural Network-Based Modelling of the Adequate Chlorine Dosage for Drinking Water Disinfection** / M.J. Rodriguez, J.-B. Sérodes. - Modelare prin rețele neurale a dozajului adecvat de clor pentru dezinfectia apei potabile. *În*: CANADIAN Journal of Civil Engineering. An june 1996, Vol. 23/Nr. 3, p.621-631.

**ROGALLA, F.**

**Adaptation des procédés d'épuration à bactéries fixées à la nouvelle réglementation européenne** / F. Rogalla, M. Payraudeau, P. Sauvegrain, Y. Sibony. - Adaptarea la noua reglementare europeană a procedeelelor de epurare cu bacterii fixate. *În*: TECHNIQUES. Sciences. Méthodes - TSM. : Génie urbain, génie rural. Eaux. Eaux usées. Air. Déchets. Habitat. Cadre de vie. Communication. An apr. 1992, Nr. 4, p. 171-185.

**ROJANSCHI, V.**

**Impactul poluării surselor de apă asupra sistemelor de alimentare cu apă potabilă** / V. Rojanschi, Cecilia Iordache, V. Stănescu. *În*: MEDIUL înconjurător. An 1996, Vol. VII/Nr. 1, p.44-45.

**ROSIN, C.**

**Application de la méthode par couplage torche à plasma/spectromètre de masse au suivi de l'élimination des métaux lourds sur une filière d'eau potable** / C. Rosin, M. Morlot, P. Martemann, J.C. Boeglin. - Aplicarea metodei de cuplare electrod cu plasmă/spectrometru de masă pentru urmărirea eliminării metalelor grele dintr-o filieră de apă potabilă. *În:* TECHNIQUES. Sciences. Méthodes - TSM. : Génie urbain, génie rural. Eaux. Eaux usées. Air. Déchets. Habitat. Cadre de vie. Communication. An mart. 1991, Nr. 3, p. 147-155.

**ROUSE, MICHAEL**

**Drinking Water Quality Regulation - One European Experience** / Michael Rouse. - Reglementări privind calitatea apei potabile - o experiență europeană. *În:* Water Supply. An 1999, Vol. 17/Nr. 3-4, p.45-54.

**SANDERS, S. BARRY**

**Drinking Water Quality Regulation in Australia** / S. Barry Sanders. - Regulamentele privind calitatea apei potabile în Australia. *În:* Water Supply. An 1999, Vol. 17/Nr. 3-4, p.57-63.

**SAVIN, CONSTANTIN**

**Evoluția principalelor elemente caracteristice ale acumulării Valea de Pești în programul de exploatare pe anul 1993** / Constantin Savin, T. Balcangiu, Viorica Șopoteanu Pindea. *În:* HIDROTEHNICA : resurse, amenajări, gospodărirea apelor, construcții hidrotehnice. An 1995, Nr. 12, p.7-11.

**SCAWTHORN, CHARLES**

**Reliability-Based Design of Water Supply Systems** / Charles Scawthorn. - Proiectarea unor sisteme sigure de alimentare cu apă (în caz de dezastre). *În:* Water Supply. An 2000, Vol. 18/Nr. 3, p. 157-166.

**SCHALKWIJK, PHILIPPE**

**Fort-de-France. Étude de vulnérabilité au séisme des installations d'eau potable** / Philippe Schalkwijk. - Fort-de-France. Studiu privind vulnerabilitatea la seism a instalațiilor de apă potabilă. *În:* TRAVAUX : organe de la Fédération Nationale des Travaux Publics et du Béton Armé et des Techniques Industrialisées. , An oct. 2004, Nr. 812, p. 66-72.

**SHAH, S.K.**

**Preliminary Studies into the Disinfection of Potable Water Using Solar Radiation** / S.K. Shah, E.A. McBean, W.A. Anderson. - Studii preliminare în dezinfecția apei potabile folosind radiația solară. *În:* CANADIAN Journal of Civil Engineering. An april 1996, Vol. 23/Nr. 2, p. 373-380.

**STALHERMATIC: UN PROCEDE DONT ALBA DETIENT L'EXCLUSIVITE EN FRANCE**

- Stalhermatic: un procedeu prin care grupul ALBA deține exclusivitate în Franța. *În:* TECHNIQUES. Sciences. Méthodes - TSM. : Génie urbain, génie rural. Eaux. Eaux usées. Air. Déchets. Habitat. Cadre de vie. Communication. An iun. 1997, Nr. 6, p. 88-89.

**SUEZ LYONNAISE RESTRUCTURE SES ACTIVITES "EAU".**

*În:* TECHNIQUES. Sciences. Méthodes - TSM. : Génie urbain, génie rural. Eaux. Eaux usées. Air. Déchets. Habitat. Cadre de vie. Communication. An feb. 2000, Nr. 2, p. 6-7.

### ***SURSE DE ALIMENTARE CU APĂ A ZONEI AZUGA-BREAZA***

*În:* HIDROTEHNICA : resurse, amenajări, gospodărirea apelor, construcții hidrotehnice. , Vol. 48/Nr. 1-2, ian.-feb. 2003, p.38-39.

### ***SZABO, H.M.***

**Natural organic matter from catchment to drinking water: a case study of Pori waterworks, Finland** / H.M. Szabo, I. Linfors, T. Tuhkanen. - Materia organică naturală de la bazinul de captare la apa potabilă: studiu de caz al sistemului de distribuție a apei Pori, Finlanda. *În:* WATER Science and Technology : Water Supply. Vol. 8/Nr. 6, 2008, p. 681-690.

### ***LES TECHNIQUES DE MISE EN OEUVRE DES BRANCHEMENTS D'EAU POTABLE : BRANCHEMENTS NEUFS ET REHABILITATION.***

- Tehnologii de realizare a bransamentelor de apă potabilă : bransamente noi și reabilitare. *În:* TECHNIQUES. Sciences. Méthodes - TSM. : Génie urbain, génie rural. Eaux. Eaux usées. Air. Déchets. Habitat. Cadre de vie. Communication. An iul.-aug. 1998, Nr. 7-8, p. 61-74.

### ***TECHNOLOGIES DE REHABILITATION DES CIRCUITS DE DISTRIBUTION D'EAU EN PLOMB DANS LE BATIMENT***

- Tehnologii de reabilitare a circuitelor de distribuție din plumb din clădire. *În:* CAHIERS du Centre Scientifique et Technique du Bâtiment. An nov. 2001, Vol. 424/Nr. 3377, p. 13-14.

### ***TECUCI, ION***

**Adaptarea la noile funcțiuni a amenajării hidrotehnice complexe a bazinului hidrografic Argeș** / Ion Tecuci, Oprișan Elisabeta. *În:* HIDROTEHNICA : resurse, amenajări, gospodărirea apelor, construcții hidrotehnice. An iul. 2002, Vol. 47/Nr. 7, p.21-26.

### ***THOMAS, D.***

**Des entreprises locales posent du gros diamètre en Provence** / D. Thomas. - Antreprizele locale montează un sistem de conducte cu diametru mare pentru apă în Provence. *În:* TRAVAUX : organe de la Fédération Nationale des Travaux Publics et du Béton Armé et des Techniques Industrialisées. An oct. 1996, Nr. 724, p. 20-24.

### ***THORSEN, THOR***

**Flux and Recovery Influences on Treatment Efficiency in Ultrafiltration of Coloured Drinking Water** / Thor Thorsen. - Influențele fluxului și ale procentajului de recuperare a apei asupra eficienței tratamentului de ultrafiltrare a apei de băut. *În:* WATER Supply : The Review Journal of the International Supply Association. An 1999, Vol. 17/Nr. 1, p. 47-54.

### ***TOUPENET, J.-P.***

**Réhabilitation de deux réservoirs d'eau à Tilly.** - Reabilitarea a două rezervoare de apă la Tilly. *În:* TRAVAUX : organe de la Fédération Nationale des Travaux Publics et du Béton Armé et des Techniques Industrialisées. An oct. 1998, Nr. 746, p. 38-41.

### ***LES TRAVAUX PUBLICS ET L'ENVIRONNEMENT. OPERATION PERSPECTIVES 2001***

- Lucrările publice și protecția mediului. Operația Perspective 2001. *În:* TRAVAUX : organe de la Fédération Nationale des Travaux Publics et du Béton Armé et des Techniques Industrialisées. An sept. 2001, Nr. 778, p. 54-56.

**TSENG, DYI-HWA**

**Removal of Pesticides from Water Using Powder Activated Carbon in Chemical Coagulation Process** / Dyi-Hwa Tseng, Jiunn-Fwu Lee. - Îndepărtarea pesticidelor din apă folosind pulbere de carbon activ în procesul de coagulare chimică. *În*: Water Supply. An 1999, Vol. 17/Nr. 3-4, p. 135-142.

**TSOUMAS, N.**

**Le réservoir d'eau de Montsouris.** - Rezervorul de apă de la Montsouris. *În*: TRAVAUX : organe de la Fédération Nationale des Travaux Publics et du Béton Armé et des Techniques Industrialisées. An oct. 1998, Nr. 746, p. 34-37.

**UN ACCORD DE PARTENERIAT ENTRE LA COMPAGNIE GENERALE DES EAUX ET L'EAWAG**

- Un acord de parteneriat între Compania Generală a Apelor și EAWAG. *În*: TECHNIQUES. Sciences. Méthodes - TSM. : Génie urbain, génie rural. Eaux. Eaux usées. Air. Déchets. Habitat. Cadre de vie. Communication. An feb. 1998, Nr. 2, p. 16-17.

**UN ATELIER AGHTM AU CONGRES DES INGENIEURS DES VILLES DE FRANCE**

- Un atelier AGHTM la congresul Inginerilor din orașele Franței. *În*: TECHNIQUES. Sciences. Méthodes - TSM. : Génie urbain, génie rural. Eaux. Eaux usées. Air. Déchets. Habitat. Cadre de vie. Communication. An iun. 1997, Nr. 6, p. 2-3.

**UN GROS CHANTIER D'ASSAINISSEMENT AU SUD-OUEST DE CLERMONT-FERRAND.**

- Un mare șantier pentru colectarea apelor la sud-vest de Clermont-Ferrand. *În*: TRAVAUX : organe de la Fédération Nationale des Travaux Publics et du Béton Armé et des Techniques Industrialisées. An sept. 1997, Nr. 734, p. 42-44.

**VILLESOT, DANIEL**

**Le cas de l'eau potable et l'assainissement** / Daniel Villesot. - Problema apei potabile și a canalizărilor. *În*: ANNALES des ponts et chaussées : Mémoires et documents relatifs à l'art des constructions et au service de l'ingénieur. An 2000, Nr. 95, p. 34-39.

**VILLESSOT, D.**

**Les bases de données à caractère géographique** / D. Villessot, M. Castor. - Bazele de date cu caracter geografic. *În*: TECHNIQUES. Sciences. Méthodes - TSM. : Génie urbain, génie rural. Eaux. Eaux usées. Air. Déchets. Habitat. Cadre de vie. Communication. An 1991, Nr. 11, p.535-538.

**VIRARAGHAVAN, T.**

**Removal of Selenium from Drinking Water** / T. Viraraghavan, C. Li. - Îndepărtarea seleniului din apa potabilă. *În*: Water Supply. An 1999, Vol. 17/Nr. 3-4, p. 163-167.

**VROUWENVELDER, H.S.**

**Biofouling of Membranes for Drinking Water Production** / H.S. Vrouwenvelder. - Obturarea biologică a membranelor pentru producerea de apă potabilă. *În*: WATER Supply : The Review Journal of the International Supply Association. An 1999, Vol. 17/Nr. 1, p.225-234.

**WAITE, M.**

**Comparison of Microbiological Methods for Drinking Water Analysis** / M. Waite. -  
Comparație între metodele microbiologice pentru analiza apei de băut. *În*: WATER Supply : The  
Review Journal of the International Supply Association. An 1999, Vol. 17/Nr. 2, p.109-113.

**YAMAGUCHI, DABIDE**

**Simultaneous Measurement of Turbidity Particle Concentration** / Dabide Yamaguchi. -  
Măsurare simultană a turbidității și a concentrării de particule. *În*: Water Supply. An 1999, Vol.  
17/Nr. 3-4, p.23-28.

**ZAPPIA, L.R.**

**Comparison of methods for the determination of biodegradable dissolved organic carbon in  
potable water supply: use of a novel biofilm** / L.R. Zappia, M. Alessandrino, S. Garbin, P.  
Pringle ș.a. - Comparare de metode pentru determinarea carbonului organic biodegradabil  
dizolvat în rezerva de apă potabilă: utilizarea unui biofilm nou. *În*: WATER Science and  
Technology : Water Supply. Vol. 8/Nr. 6, 2008, p. 633-642.

**ZEGHAL, SLIM**

**New Developments in Water and Wastewater Treatment** / Slim Zeghal, M.M. Bourbigot,  
Jacques Sibony. - Tehnici noi în tratarea apei și a apei uzate. *În*: Water Supply. An 1999, Vol.  
17/Nr. 3-4, p.15-21.

## „Proiectarea asistată de calculator“:

### Cărți

***ADVANCED WATER DISTRIBUTION MODELING AND MANAGEMENT : HAESTAD METHODS***

/ Thomas M Walski, Donald V.Chase, Dragan A.Savic, ... - Waterbury, CT : Haestad Press, 2003. - XXII, 751p. : fig. + 1 CD-ROM ; 28cm. - Modelare computerizată și gestionarea sistemelor avansate de distribuție a apei. - CD-ROM-ul conține : software și aplicații în Water CAD, documentație, Adobe Acrobat necesar pentru manualul utilizatorului de WaterCAD.

ISBN 0-9714141-2-2

UTCB - 628.1/A 23 CDR

***ALVI, JONELL.***

**Extending ArcView GIS : Teach Yourself to use ArcView GIS Extension** / Tim Ormsby, Jonell Alvi. - Redlands, California : Environmental Systems Research Institute, 1999.

VIII, 527p : fig.+1 disk. - Extinderea sistemelor informatice geografice prin ArcView : învățați singuri să utilizați extensia ArcView a sistemelor informatice geografice.

ISBN 1-879102-05-6

UTCB - 004.9/O-78 CDR

***ANCĂU, MIRCEA.***

**Tehnici numerice de optimizare în proiectarea asistată de calculator** / Mircea Ancău, Liviu Nistor. - București : Editura Tehnică, 1996. - 144p : fig ; 24cm. - ISBN 973-31-0778-6

UTCB - 519.6/A 50 CIV DR H TEH UT

***ANDREI, ȘTEFAN.***

**PSPICE : Analiza asistată de calculator a circuitelor electronice** / Ștefan Andrei. - București : ICPE, 1996. - 204p : fig ; 27cm. - ISBN 973-96662-7-2.

UTCB - 621.3/A 53 TEH

***ANTON, ANTON.***

**Rețele hidraulice : calcul, optimizare și siguranță** / Dumitru Cioc, Anton Anton. - Timișoara : Orizonturi Universitare, 2001. - 287p. : fig.+ 1CD-ROM; 24cm. - CD-ROM-ul conține animații, programe executabile, aplicații, machete de fișiere, exemple de calcul.

ISBN 973-8109-89-2

UTCB - 532/C 51 H

***ANTON, VALENTIN.***

**Studiul comportării structurilor rutiere rigide prin simulare pe calculator** / Valentin Anton. - București : Universitatea Tehnică de Construcții, 1998. - 265p.multigr. : fig.,50p.anexa; 30cm. - UTCB. FCFDP. Teză de doctorat. Cond.științific: prof.dr.ing. Stelian Dorobanțu.

UTCB - 625.7/A 63 SLI

***AUTOCAD 2D : CONTAINS APPLICATIONS OF CIVIL CONSTRUCTIONS SPECIFIC***

/ Mirela Chelcea, Ștefania Păun, Monica Gheorghiu,... - 2-nd Edition. - Bucharest : Matrix Rom, 2008. - II, 231 p. : fig. ; 24 cm. - ISBN 978-973-755-344-7

004.42/A 92 CIV

***AUTOCAD 2000 : LEVEL ONE TRAINING VERSION 1.0 : STUDENT MANUAL***

. - [s.l.] : [s.n.], [s.a.]. - IV, [357]p : fig.+CD-ROM ; 23cm.  
UTCB - 004.9/A 92 DR

***AUTOCAD RELEASE 12 : AUTOCAD TUTORIAL MANUAL***

. - București : Editura Tehnică, 1996. - 314p : fig - (AutoCAD). - Proiectare asistată de calculator  
- autoinstruire. - ISBN 973-31-0963-0  
UTCB - 681.3/A 93 CIV DR H TEH UT

***AUTOCAD LAND DEVELOPMENT DESKTOP TRAINING RELEASE 2 : STUDENT GUIDE***

. - [s.l.] : [s.n.], 1999. - XVI, 439p : fig.+CD-ROM - (Autodesk Official Training Courseware). -  
Amenajarea terenului cu AutoCad.  
UTCB - 004.92/A 92 DR

***AUTODESK CIVIL DESIGN TRAINING RELEASE 2 : STUDENT GUIDE***

. - [s.n.] : [s.n.], 1999. - XV, 520p : fig.+CD-ROM - (Autodesk Official Training Courseware). -  
Proiectarea asistată a construcțiilor civile.  
UTCB - 004.92/A 92 DR

***AUTODESK SURVEY TRAINING RELEASE 2 : STUDENT GUIDE***

. - [s.l.] : [s.n.], 1999. - XIV, 215p : fig.+CD-ROM - (Autodesk Official Training Courseware). -  
Instruire Autodesk pentru practica topografică (cadastru) - ghid pentru studenți.  
UTCB - 004.92/A 92 DR

***BAER, KLAUS.***

**Konzeption und Planung von Anlagen der technischen Gebäudeausrüstung mit Hilfe  
computergestützter Methoden / Klaus Baer. - Stuttgart : Universität, 1998.**

XII, 116p. : fig. ; 29cm. - Univ.Stuttgart. IKE. Diss. Hauptberichter F.Schmidt. - Concepția și  
proiectarea instalațiilor echipamentului tehnic al clădirilor cu ajutorul metodelor asistate de  
calculator.

UTCB - 696/697/B 17 CDR

***BAUȘIC, FLORIN.***

**Dinamica mașinilor : Teme și aplicații utilizând Matlab, Mathcad și Simulink / Florin  
Baușic, Cristian Diaconu. - București : Conspress, 2003. - 121p. : fig. ; 24cm - (Colecția  
Tehnică). - ISBN 973-8165-38-5**

UTCB - 621.01/B 38 UT

***BAUȘIC, FLORIN.***

**Mecanică teoretică asistată de calculator / Florin Baușic. - București : Millenium, 2001.  
ISBN 973-8242-09-6.**

Vol.1.: *Statica*. - 168p.:fig. ; 22cm. - ISBN 973-8242-08-8

UTCB - 531.2/B 38 H UT

***BAUȘIC, FLORIN.***

**Probleme de statică și cinematică rezolvate în Matlab / Florin Baușic. - București : Matrix  
Rom, 2001. - 78p. : fig.; 25cm. - ISBN 973-685-235-0**

UTCB - 531.1/.2/B 38 UT

**BEALL, MICHAEL E.**

**AutoCad 14 : Fundamente** / Michael E.Beall, Howard M.Fulmer ; trad.de Nicolae Otto Grunfeld. - București : Teora, 1999. - 454p. : fig. ; 24cm - (Calculatoare personale ; 285).  
ISBN 973-601-993-4  
UTCB - 004/B 39 H

**BHATT, PRABHAKARA.**

**Programming the Dynamic Analysis of Structures** / P.Bhatt. - London : Spon Press, 2002.  
XIV, 442p. : fig. ; 24cm. - Programarea în analiza dinamică a structurilor.  
ISBN 0-419-15610-0  
UTCB - 624.04/B 50 CDR

**BUCUR, CARMEN.**

**Îndrumător pentru utilizarea programului de analiză structurală SAP** / Carmen Bucur. - București : Matrix Rom, 2007. - 182p. : fig. ; 24 cm. - ISBN 978-973-755-162-7  
004.42/B 87 DR

**BUCUR, CARMEN.**

**Îndrumător pentru utilizarea programului de analiză structurală SAP [Resursă electronică]** / Carmen Bucur. - București : Matrix Rom, [s.a.]. - 1 disc optic (CD-ROM) ; 12 cm. - Cerințe minime : Microsoft Windows cu Microsoft Internet Explorer, CD-ROM.  
ISBN 973-973-755-162-7  
004.42/B 87 DR

**BURCHARD, BILL.**

**Totul despre AutoCAD 2000** / Bill Burchard, David Pitzer ; trad.de Cora Radulian, Ștefan Spânache. - București : Teora, 2000. - 832p : fig; 23cm - (Calculatoare personale ; 360).  
CD-ROM-ul conține fișiere necesare pentru rezolvarea exercițiilor prezentate în carte.  
ISBN 973-20-0145-3.  
UTCB - 004/B 93 CIV DR H TEH UT

**BURDIA, DĂNUȚ.**

**Proiectare asistată de calculator a circuitelor electronice** / Dănuț Burdia, Gabriel Ștefan Popescu. - București : Matrix Rom, 1999. - 374p. : fig. ; 24cm. - Lucrarea cuprinde : Partea 1 SPICE / Dănuț Burdia și Partea a 2-a VHDL / Gabriel Ștefan Popescu..  
ISBN 973-9390-84-6  
UTCB - 004/B 93 THE

**BUGNARIU, TUDOR.**

**Metoda elementelor finite** : aplicații / Tudor Bugnariu, Daniel Deacu. - București : Universitatea Tehnică de Construcții, 1999. - 68p.multigr. : fig. ; 21cm.  
UTCB - 627.8/B 89 H

**CHAPRA, STEVEN C.**

**Numerical Methods for Engineers : With Programming and Software Applications** / Steven C. Chapra, Raymond P. Canale. - Boston : McGraw-Hill Company, 1998.  
XIX, 924p. : fig., 1discheta; 24cm. - Metode numerice pentru ingineri : cu programare și aplicații soft. - ISBN 0-07-010938-9.  
UTCB - 519.6/C 39 CDR

**CHELCEA, MIRELA.**

**AutoCad 2D** / Mirela Chelcea, Monica Gheorghiu, Liliana Florentina Dumitru. - Ed. a 2-a. - București : Matrix Rom, 2007. - II,[238]p. : fig. ; 24 cm. - ISBN 978-973-755-261-7  
004.42(075.8)/C 40 H

**CHIRIȚĂ, GHEORGHE.**

**AutoCad 12 : aplicații în construcția de mașini** / Gheorghe Chiriță. - Pitești : Editura TIP-  
NASTE, 1997. - 272p. : fig.; 23cm. - ISBN 973-97212-9-X  
UTCB - 004.45/C 44 UT

**CIOI, DANIEL.**

**Contribuții la utilizarea realității virtuale în proiectarea asistată de calculator** / Daniel Cioi  
; cond. științific prof.dr.ing. George Savii. - Timișoara : Editura Politehnica, 2008.  
173p. : fig ; 24 cm - (Seria 10 : Știința calculatoarelor. ISSN: 1842-7707 ; 3).  
Universitatea Politehnica din Timișoara. Teză de doctorat. Cond. științific prof.dr.ing. Daniel  
Cioi. - ISBN 978-973-625-613-4  
004.4/C 52 SLI

**COJOCARU, DORIAN.**

**Proiectare asistată de calculator** / Dorian Cojocaru, Cristian Vladu. - Craiova : Tipografia  
Universității, 2006. - 133p. : fig. ; 28 cm.  
004.896/C 58 UT

**COMPUTER APPLICATIONS IN HYDRAULIC ENGINEERING**

. - 4-th.ed. - Waterbury, C.T. : Haestad Press, 1997-2001. - VIII, 360p. : fig., 1CD-ROM ; 24cm.  
- Aplicații pe calculator în ingineria hidraulică. - ISBN 0-9657580-7-9  
UTCB - 532.5/C 63 CDR

**COMPUTER APPLICATIONS IN HYDRAULIC ENGINEERING : CONNECTING THEORY TO PRACTICE**

. - Fifth Edition. - Waterbury, CT : Haestad Press, 1997-2002. - XI, 375p. : fig. ; 24cm + 1 CD-  
Rom. - Aplicațiile calculatorului în hidrotehnică : legarea teorie de practică.  
ISBN 0-9714141-4-9  
UTCB - 626/627/C 63 CDR

**COMPUTER METHODS IN STRUCTURAL MASONRY : PROCEEDINGS OF THE 4-TH. INTERNATIONAL  
SYMPOSIUM COMPUTER METHODS IN STRUCTURAL MASONRY : FLORENCE, ITALY, 3-5  
SEPTEMBER 1997**

/ ed.by G.N.Pande, J.Middleton, B.Ktalj. - London : E & F.N.Spon, 1998. - X, 348p. : fig. ;  
24cm. - Analiza pe calculator a structurilor de zidărie. - ISBN 0-419-23540-X  
UTCB - 624.012/C 63 CDR

**COMPUTER TECHNIQUES FOR CIVIL AND STRUCTURAL ENGINEERING**

/ ed. by B.H.V. Topping, B.Kumar. - Edinburgh, UK. : Civil-Comp Press, 1999. - VI, 278p. : fig.  
; 29cm. - Tehnici pe calculator în calculul structurilor. - ISBN 0-948749-60-1  
UTCB - 624.04/C 63 CDR

**COOK, ROBERT D.**

**Finite Element Modeling for Stress Analysis** / Robert D.Cook. - New York : John Wiley &  
Sons, 1995. - XI, 320p. : fig. ; 25cm. - Modelare cu elemente finite pentru analiza tensiunilor.  
ISBN 0-471-10774-3  
UTCB - 539.4/C 70 CDR

**CURTEANU, SILVIA.**

**Inițiere în Matlab** / Silvia Curteanu. - Iași : Polirom, 2008. - 314p. : fig. ; 23 cm.

ISBN 978-973-46-0920-8

004.42/C 93 CDR

**DE SILVA, CLARENCE W.**

**Computer Techniques in Vibration** / Clarence W. de Silva. - Boca Raton : CRC Press, 2005. - [207]p. : fig. ; 26 cm - (Mechanical Engineering Series). - Tehnici de calculator utilizate în vibrații. - ISBN 10: 4200-5317-5 ISBN 13: 978-1-4200-5317-3

004/D 26 CDR

**DIACONU, DAN.**

**Principii și aplicații în calculul automat al structurilor termodeformabile** / Dan Diaconu, Vasile Hobjilă, Ioan Ciongrandi. - Iași : Editura Gheorghe Asachi, 2000. - [4], III, 364p. : fig.; 24cm. - ISBN 973-8050-30-8

UTCB - 624.04/D 36 CIV TEH

**DIACONU, DAN.**

**Proiectarea consolidării structurilor : proiectare asistată de calculator** / Dan Diaconu. - Iași : Universitatea Tehnică "Gh.Asachi", 1998-.

Vol.1. - 182p.multigr. : fig ; 23cm.

UTCB - 624.042/D 36 CIV

**DIMA, BRĂDUȚ MIHAI.**

**Utilizarea calculatorului la evaluarea confortului termic în construcții** / Brăduț Mihai Dima. - Iași : Performantica, 2004. - 226 p. : fig. ; 24 cm.

UTCB - 628.8/D 42 CIV.

**DOANDEȘ, VICTOR.**

**Manual de utilizare a tehnologiilor de calcul în topografie** / Victor Doandăș și Gabriel Eleș. - Timișoara : Universitatea "Politehnica", 2003. - 55 p. : fig. ; 24 cm.

UTCB - 528.42/D 57 DR

**DOBRESCU, CORNELIA FLORENTINA.**

**Contribuții la prognozarea asistată de calculator a comportării pământurilor** / Cornelia Florentina Dobrescu ; cond. științific prof. dr. ing. Silvan Andrei. - București : [s.n.], 2005.

[235]f. : fig. ; 30 cm. - UTCB. Teză de doctorat. Cond. științific prof. dr. ing. Silvan Andrei.

UTCB - 624.131.23/D 58 SLI

**DRĂGOI, MIRCEA VIOREL.**

**Grafică asistată de calculator : modelare 3D în AUTOCAD** / Mircea Viorel Drăgoi, Gheorghe Oancea, Florin Bruda. - Brașov : Universitatea Transilvania, 1996. - 75p.multigr. : fig.; 25cm.

UTCB - 744/D 76 UT

**DUȘE, DAN MANIU.**

**Fabricația integrată de calculator-CIM-a transmisiilor cardanice** / Dan Maniu Dușe, Ioan Bondrea, Eugen Avrigean. - Sibiu : Editura Universității "Lucian Blaga", 2003.

434 p. : fig. ; 25 cm - (CAD/CAM). - ISBN 973-651-609-1

UTCB - 621-52/D 96 UT

**EFTIMIE, ELENA.**

**Generarea formelor** / Elena Eftimie. - Braşov : Editura Universităţii "Transilvania", 2005.  
200 p. : fig. ; 24 cm. - ISBN 973-635-516-0  
004.92/E 23 SLI

**ENGINEERING GRAPHICS : FROM 3D REPRESENTATIONS TO YOUR DRAWINGS, AND THEN TO REALITY**

/ Mirela Chelcea, Ştefania Păun, Nina Varga,... - Bucharest : Matrix Rom, 2009. - 72 p. ; fig. ; 29 cm. - Inginerie grafică : de la reprezentări 3 D la desene şi apoi la realitate.  
ISBN 978-973-755-487-1  
004.92/E 56 CIV

**EXTRAGEREA REŢELEI HIDROGRAFICE PRIN INTERPRETAREA SEMI-AUTOMATĂ A DATELOR IMAGINE SAU A DATELOR LASER-SCANNER : LUCRARE DE SINTEZĂ**

/ Florea Zăvoianu, Constantin Marcu, Alexandru Ilieş,... - [Bucureşti] : [s.n.], 2007.  
239 f. : fig. ; 30 cm. -  
528.7/.9/E 97 CDR

**FILIP, FLORIN-GHEORGHE.**

**Informatica industrială : Noi paradigme şi aplicaţii** / Glorin Gheorghe Filip, Boldur Bărbat. - Bucureşti : Editura Tehnică, 1999. - 440p. : fig. ; 24cm - (Tehnologia informaţiei).  
ISBN 973-31-1324-7  
UTCB - 004/F 51 CDR CIV DR H TEH UT

**FUNK, GABRIELE.**

**Contec - Computer aided consulting fur Betonoberflächenschaden** / Gabriele Funk. - Berlin : Beuth, 1996. - 110p : fig. - Contec - consultanţă asistată de calculator privind defectele de suprafaţă a betonului. - ISBN 3-410-65633-4  
UTCB - 666.972/F 47 CDR

**GAVRILĂ, CAMELIA.**

**Méthodes numeriques : Résolues en MathCad et MATLAB/SCILAB** / Camelia Gavrilă, Monica - Roxana Gavrilă. - Bucureşti : Matrix Rom, 2006. - 120 p. : fig. ; 24 cm.  
Metode numerice rezolvate prin MathCad şi MATLAB/SCILAB.  
ISBN (10) 973-755-091-9 ISBN (13) 978-973-755-091-0 .  
UTCB - 519.6/G 26 SLI

**GAVRILĂ, MONICA-ROXANA.**

**Metode numerice rezolvate în MathCad Matlab / Scilab** / Monica - Roxana Gavrilă ; Coord. Camelia Gavrilă. - Bucureşti : Matrix Rom, 2004. - 104p. : fig. ; 25cm.  
ISBN 973-685-852-9  
UTCB - 510.67/G 26 SLI

**GETTING TO KNOW ARCVIEW GIS : THE GEOGRAPHIC INFORMATION SYSTEMS (GIS) FOR EVERYONE**

. - Redlands, California : Environmental Systems Research Institute, 1999. - XIV, [608]p : fig. - Cunoaşterea sistemelor informatice geografice cu ArcView : GIS pentru toată lumea.  
ISBN 1-879102-46-3  
UTCB - 004.9/G 36 CDR

**GHIAUȘ, C.M.**

**La Conception Assistée par Ordinateur : guide pour les étudiants.** - 293p.multigr. : fig. ; 22cm. - Proiectare asistată de profesor : ghid pentru studenți.  
UTCB - 004/G 47 CIV IMP

**GHINEA, MARIN.**

**Matlab : calcul numeric - grafică - aplicații** / Marin Ghinea, Virgiliu Firețeanu. - București : Teora, 2001. - 302p. : fig. ; 24cm - (Calculatoare personale ; 74). - ISBN 973-601-275-1.  
UTCB - 004/G 51 H

**HINKELMANN, MATHIAS.**

**Entwicklung eines Produktdatenmodells zur Unterstützung der integralen Planung von Gebäuden und ihrer heiz-und raumluftechnischen Anlagen** / Mathias Hinkelmann. - Stuttgart : Universität, [2001]. - VII, 131p. : fig. ; 29cm - (Institut für Kernenergetik und Energiesysteme, ISSN 0173-6892 ; 4/153). - Univ.Stuttgart. Diss.18.10.2001.

Dezvoltarea unor modele de date ale elementelor în cadrul proiectării integrale a clădirilor și a instalațiilor lor tehnice de încălzire și climatizare.

UTCB - 004/H 63 CDR

**HYDROLOGICAL AND HYDRAULIC MODELING SUPPORT WITH GEOGRAPHIC INFORMATION SYSTEM**

/ ed.by David Maidment, Dean Djokic. - Redlands, California : Environmental Systems Research Institute, 2000. - IX, 216p : fig. - Suport pentru modelarea hidrologică și hidraulică prin sistem informatic. - ISBN 1-879102-80-3

UTCB - 004.9/H 99 CDR

**IENCIU, IOAN.**

**Exploatarea programelor topografice** / Ioan Ienciu. - Alba Iulia : [s.n.], 2006. 200p. : fig. ; 24 cm. - 528.4/I-35 DR

**IONESCU, FELICIA.**

**Grafica în realitatea virtuală** / Felicia Ionescu. - București : Editura Tehnică, 2000. X, 317p. : fig., 2pl.color; 24cm - (Inginerie electronică). - ISBN 973-31-1466-9

UTCB - 004.9/I-68 H TEH

**IONESCU, ȚONE.**

**Probleme de inginerie asistată cu calculatorul** / Tone Ionescu. - București : Conspress, 2000. - 318p. : fig. ; 22cm. - ISBN 973-99570-2-1

UTCB - 004/I-68 UT

**IONESCU, ȚONE.**

**Proiectarea funcțională și tehnologică a mașinilor, utilajelor și instalațiilor - Design industrial** / Gheorghe Soare, Tone Ionescu, Laurențiu Rece. - București : Conspress, 2001. 224p.multigr. : fig. ; 22 cm. - ISBN 973-8165-13-X

UTCB - 621.01/G 65 UT

**KALAMEJA, ALAN J.**

**The AutoCAD 2004 Tutor for Engineering Graphics Project Manual** / Alan J. Kalameja, Thomas M.Singer. - Clifton Park : Autodesk Press, 2004. - [502] p. : fig. ; 24 cm +1 CD-ROM. - ISBN 1-4018-5083-9

004.9/K 18 SLI

**LARIONESCU, SORIN.**

**KitSAS : Simularea și analiza sistemelor** / Sorin Larionescu. - București : Martix Rom, 1999. - 167p. : fig.; 24cm.- ISBN 973-9390-70-6  
UTCB - 004/L 22 IMP TEH

**LIU, WILLIAM W.**

**Microfluid Mechanics : Principles and Modeling** / William W.Liou, Yichuan Fang. - New York : McGraw-Hill, 2006. - X, 353 p. : fig. ; 24 cm - (Nanoscience and Technology).  
Mecanica microfluidelor : principii și modelare. - ISBN 0-07-144322-3  
UTCB - 532/L 63 CDR

**144 - MADEJ, ED.**

**Cartographic Design Using ArcView GIS** / Ed Madej. - Albany, N.Y. : ONWORD Press Thomson Learning, 2001. - 368p : fig. - Proiectare cartografică folosind ArcView GIS.  
ISBN 1-56690-187-1  
UTCB - 004.9/M 14 CDR

**MARINESCU, GEORGE C.**

**Aplicații AutoCAD 3D în construcții și arhitectură** / George C.Marinescu, Octavia Ana-Maria Marinescu. - București : CONTEGEDO, 2004. - 336p. : fig. ; 24cm.  
ISBN 973-85627-1-6  
UTCB - 004.42(075.8)/M 40 CIV

**MARINESCU, GEORGE G.**

**Aplicații AutoCAD în construcții** / George G. Marinescu. - București : CONTEGEDO, 2002. - 280p. : fig; 24cm. - ISBN 973-85627-0-8  
UTCB - 004.45/M 40 IMP

**MARINESCU, GEORGE G.**

**Aplicații AutoCAD în construcții** / George G. Marinescu. - Ed. a 2-a. - București : Contegedo, 2007. - 354 p. : fig. ; 24 cm. - ISBN 978-973-85627-3-8  
004.45/M 40 IMP

**MAZILU, DUMITRU.**

**Proiectarea asistată de calculator** / Dumitru Mazilu. - Craiova : Universitatea, 1998. 296p.multigr. : fig.; 28cm.  
UTCB - 004.896/M 53 UT

**MEESE, LUDWIG.**

**Rechnerunterstützte Prozesskette von Entwurf, Konstruktion und Fertigung geometrisch komplexer Bauteile aus Konstruktionsbeton** / Ludwig Meese. - Stuttgart : Universität, 1998. - 132p. : fig. ; 24cm. Univ.Stuttgart. Fak. Bauingenieur-u. Vermessungswesen. Diss. Hauptberichter J.Schlaich. - Seria proceselor asistate de calculator privind proiectarea, construcția și fabricația elementelor de construcții complexe geometrice din beton.  
UTCB - 004/M 54 CDR

**M.I.C.- PROSOFT : STRUCTURAL ANALYSIS SOFTWARE FOR ULTIMATE BUILDING MACHINE : TECHNICAL MANUAL**

. - [s.n.] : M.I.C. Industries, 2002. - [180]p. : fig. 29cm. - Software pentru calculul de rezistență la proiectarea clădirilor.  
UTCB - 004.4/M 64 CDR

**MUNJIZA, ANTE.**

**The Combined Finite-Discrete Element Method** / Ante Munjiza. - Chichester : John Wiley & Sons, 2004. - 333p. ; 24cm. -Metoda elementului finit. - ISBN 978-0-470-84199-0  
517.96/M 95 CDR

**OANCEA, GHEORGHE.**

**Grafică tehnologică asistată de calculator : parametrizarea desenelor in AutoCAD utilizând AutoLISP** / Gheorghe Oancea, Florin Bruda, Mircea Viorel Drăgoi. - Braşov : Universitatea Transilvania, 1996. - 224p. : fig. ; 25cm.  
UTCB - 004.92/O-11 CIV

**OLARIU, NICOLAE.**

**Utilizarea pachetelor soft Matlab, Simulink, Control System Toolbox în proiectarea inginerescă** / Nicolae Olariu, Iulian Brezeanu, Eugenia Mincă. - Târgovişte : Editura Macarie, 2001. - IV, 244p. : fig.; 20cm. - ISBN 973-9391-61-3  
UTCB - 004.43/O-39 CDR DR H TEH

**OPRIŞA STĂNESCU, PAUL-DAN.**

**Introducere în PC şi CAD pentru ingineri mecannici** / Paul-Dan Oprişa Stănescu. - Timişoara : Editura Politehnica, 1997. - 195p : fig.; 24cm - (Proiectare).  
ISBN 973-97970-5-9  
UTCB - 004/O-66 H UT

**POMAZAN, VALENTINA.**

**Curs de proiectare asistată de calculator** / Valentina Pomazan. - Constanţa : Ovidius University Press, 2000. - 161p. : fig. ; 24cm. - ISBN 973-9289-64-9  
UTCB - 004.9/P 77 CDR

**PRASIC'90 : LUCRĂRILE CELUI DE AL IV-LEA SIMPOZION NAŢIONAL PROIECTAREA ASISTATĂ DE CALCULATOR ÎN DOMENIUL MECANISMELOR ŞI ORGANELOR DE MAŞINI : BRAŞOV, 13-14 DEC.1990**

/ Univ.Braşov. Catedra Organe de maşini şi mecanisme. - Braşov : Universitatea, 1990.

Vol.1 : *Mecanisme. - VIII, 305p.multigr. - 0.01.*

Vol.2 : *Organe de maşini. - 263p.multigr. - 0.01.*

Vol.3 : *Angrenaje. Transmisii mecanice. Cuplaje. - 209p.multigr. - 0.01.*

Vol.4 : *Geometrie descriptivă. Desen şi prelucrare grafică pe calculator. - 325p.multigr. -*

UTCB - 621.8/P 89 UT UT UT UT

**PROCEEDINGS OF THE 6-TH INTERNATIONAL CONFERENCE ON THE APPLICATION OF ARTIFICIAL INTELLIGENCE IN CIVIL AND STRUCTURAL ENGINEERING : VIENNA, AUSTRIA, 19-21 SEPTEMBER, 2001**

/ ed.by B.H.V.Topping, B.Kumar. - Stirling [UK] : Civil-Comp Press, 2001. - VI, 95p. : fig., 1 CD-Rom ; 25cm. - Lucrările celei de-a 6 -a conferinţe internaţionale asupra introducerii inteligenţei artificiale în construcţii civile. - ISBN 0-948749-78-4 (CD-Rom) ISBN 0-948749-79-2 (book) ISBN 0-948749-80-6 (combined set)

UTCB - 624/P 93 CDR

**PROGRAMAREA OPERATIVĂ ASISTATĂ DE CALCULATOR ÎN ACTIVITATEA DE FORARE A SONDELOR**

/ Ioan Dumitrescu, Lazăr Avram, Cristian Bucur, ... - Bucureşti : Editura Tehnică, 1998. 204p. : fig. ; 24cm. - ISBN 973-31-1155-4

UTCB - 622.24/P 94 DR H

**PROIECTARE ASISTATĂ DE CALCULATOR**

/ Hariton Poparad, Gheorghe Bejinaru, Marius Luculescu, Paul Borza. - Braşov : Universitatea Transilvania, 1998.

Part.1. - 130p.multigr : fig.

UTCB - 621.913/P 94 UT

**PROIECTAREA ASISTATĂ DE CALCULATOR A MODULELOR ELECTRICE : MEDIUL CADSTAR**

/ P.Svasta, V.Columbeanu, N.D.Codreanu,... - Bucureşti : Editura Tehnică, 1998. - X, 458p. : fig. ; 24cm - (Inginerie electronică). - ISBN 973-31-1226-7

UTCB - 621.38/P 94 CDR DR TEH UT

**PROIECTAREA CĂILOR FERATE ASISTATĂ DE CALCULATOR**

/ Poştoacă Stelian, Iacob Vasile, Stoicescu George, Gavrilescu Radu. - Bucureşti : Universitatea Tehnică de Construcţii, 1997-.

Partea 1. - 105p.multigr. : fig.; 30cm.

UTCB - 625.1/P 94 DR

**RĂDUCANU, RĂZVAN.**

**Prolegomene la metoda elementelor finite** / Răzvan Răducanu. - [s.l.] : EDIT DAN, 2003.

178p. : fig. ; 20cm. - ISBN 973-8365-11-2

UTCB - 517/R 17 CIV

**REINHARDT, HANS-WOLF.**

**BiM-Online : Das interaktive Informationssystem zu Baustoffkreislauf im Massivbau...** /

Hans-Wolf Reinhardt, Marcus Schreyer, Joachim Schwarte. - Berlin : Beuth, 2000.

81p : fig - (Deutscher Ausschuss für Stahlbeton, ISSN 0171-7197 ; 500).

BiM Online : Sistemul de informaţie interactiv al proiectului : Ciclul de viaţă al materialelor de construcţii ale structurilor masive din beton sau zidărie. - ISBN 3-410-65900-5

UTCB - 004.65/R41 CDR

**SCHEIBER, ERNEST.**

**Matematici speciale : rezolvarea problemelor asistată de calculator cu exemplificări in**

**Derive, MatchCAD, Maple, Mathematica** / Ernest Scheiber, Mircea Lupu. - Bucureşti : Editura Tehnică, 1998. - 171p. ; 24cm. - ISBN 973-31-1193-7

UTCB - 519.6/S 33 CIV DR H TEH UT

**SCHEIBER, ERNEST.**

**Rezolvarea asistată de calculator a problemelor de matematică** / Ernest Scheiber, Mircea

Lupu. - Bucureşti : Matrix Rom, 2003. - IX, 236p. : fig. ; 25cm. - ISBN 973-685-630-5

UTCB - 004/S 33 SLI

**SCHMID, GEORG.**

**Zur Entwicklung objektorientierter Finite - Elemente - Programme** / Georg Schmid. -

Stuttgart : Universitat, 1998. - XI, 147p. : fig. ; 21cm - (Bericht aus dem Institut f.Statik u.Dynamik ; 21/98). - Dezvoltarea programării orientată spre obiecte prin metoda elementelor finite. - ISBN 3-930683-26-1

UTCB - 531/S 34 CDR

**SECRETE AUTOCAD 14**

/ Michael E.Beall, Bill Burchard, Jojo Guingao,.. ; trad.Mihaela Claudia Tarpa, Nicolae Dorel

Pora. - Bucureşti : Teora, 1999. - 1008p. : fig., 1CD-ROM ; 24cm. - CD-ROM-ul conţine : fişiere

cu exerciții ale capitolelor, Visual Layer I.4, 3D Studio VIZ Demo, Concept CADDemo si Virtus Player. - ISBN 973-601-632-3  
UTCB - 004/S 40 CIV H UT

**STOIAN, VALERIU.**

**Proiectarea asistată de calculator în construcții : îndrumător pentru proiectare /** Valeriu Stoian, Tudor Clipii. - Timișoara : Universitatea Tehnică, 1995.

*Partea 1. - 141p. - 0.20.*

*Partea a 2-a. - p.142-343. - 0.26.*

UTCB - 624.04/S 87 H CIV H

**THE STUDENT EDITION OF MATLAB : THE LANGUAGE OF TECHNICAL COMPUTING : VERSION 5 USER GUIDE**

. - Upper Saddle River : Prentice-Hall : The Math Works, 1997. - XXXIX, 215f.multigr. - (The MATLAB Curriculum Series). - ISBN 0-13-272550-9

UTCB - 004.43/S 93 CDR

**TEMUR, ROBERTO.**

**Proiectare asistată de calculator : desenare tridimensională : îndrumar de laborator /** Roberto Temur. - Brașov : Universitatea Transilvania, 1997. - 52p.multigr : fig.; 29cm.

UTCB - 621.913/T 35 UT

**VARGA, ANDRAȘ.**

**Ingineria asistată de calculator a sistemelor automate : algoritmi și programe de proiectare /** Andraș Varga, Vasile Sima. - București : Editura Tehnică, 1997.

428p. : fig.; 24cm - (Automatică. Informatică. Electronică. Management. Seria Practică).

ISBN 973-31-0753-0

UTCB - 681.5/V 27 CIV H TEH UT

**WALTON, WILLIAM C.**

**Designing Groundwater Models with WINDOWS /** William C. Walton. - Boca Raton : Lewis Publishers, 1995. - [208]p. ; fig. ; 24cm + dischetă. - Proiectarea, în domeniul apei din sol, prin modelare, folosind sistemul de operare WINDOWS. - ISBN 1-56670-110-4

UTCB - 556.3/W 21 CDR

**ZIRBEL, JAY H.**

**Ediție specială - Utilizarea programului AutoCad versiunea 13 pentru Windows /** Jay H.Zirbel, Steven B.Combs ; în colab. cu Ashim Guha, Robert Knight,... - București : Teora, 1997. - XLVI, 1168p. : fig.+discheta det.; 24cm. - ISBN 973-601-303-0

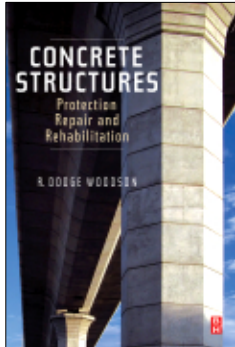
UTCB - 004/Z 70 DR

Oferte de carte din  
cataloage on-line  
ale unor edituri străine

**Editura Elsevier**

[http://www.elsevierdirect.com/dsresults.jsp?iid=0&lid=100006&sid=100189&orderby=copyright\\_desc&pageid=5230](http://www.elsevierdirect.com/dsresults.jsp?iid=0&lid=100006&sid=100189&orderby=copyright_desc&pageid=5230)

<http://www.elsevierdirect.com/specialty.jsp?lid=100006&sid=100189>



**Concrete Structures. Protection, Repair and Rehabilitation**

R. Dodge Woodson

2009, 280 pages

Price: 126.95 EURO

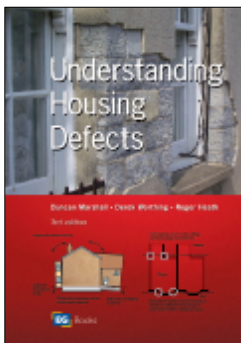
ISBN: 978-1-85617-549-4

**Key Features:**

- Deals primarily with evaluation and repair of concrete structures
- Provides the reader with a Step by Step method for evaluation and repair of Structures
- Covers all types of Concrete structures ranging from bridges to sidewalks
- Handy tables outlining the properties of certain types of concrete and their uses

**Description:**

The success of a repair or rehabilitation project depends on the specific plans designed for it. Concrete Structures: Protection, Repair and Rehabilitation provides guidance on evaluating the condition of the concrete in a structure, relating the condition of the concrete to the underlying cause or causes of that condition, selecting an appropriate repair material and method for any deficiency found, and using the selected materials and methods to repair or rehabilitate the structure. Guidance is also provided for engineers focused on maintaining concrete and preparing concrete investigation reports for repair and rehabilitation projects. Considerations for certain specialized types of rehabilitation projects are also given. In addition, the author translates cryptic codes, theories, specifications and details into easy to understand language. Tip boxes are used to highlight key elements of the text as well as code considerations based on the International Code Council or International Building Codes. The book contains various worked out examples and equations. Case Studies will be included along with diagrams and schematics to provide visuals to the book.



**Understanding Housing Defects, 3rd Edition**

Duncan Marshall, Derek Worthing, Roger Heath

2009, 350 pages

Price: 51.95 EURO

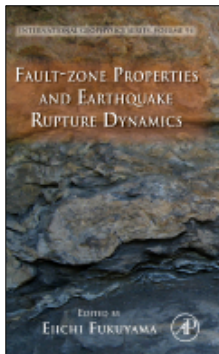
ISBN: 978-0-7282-0556-7

**Contents:**

Foundations; Walls; Cracking & Movement Diagnosis; Ground and Upper Floors; Bricks and Stonework; Roofs and Roof Coverings; Flat Roofs; Internal & External Finishes; Timber Frame; System Building, Dampness; Condensation; Rot & Insect Attack; Electrical Installations; Drainage; Heating & Plumbing.

**Description:**

This third edition of Understanding Housing Defects provides a coherent and comprehensive introduction to the causes, investigation and diagnosis of defects in housing. Each of the 18 chapters covers a specific building element and includes a brief introduction setting out construction principles and the evolution of current practice. Each chapter then goes on to look at the identification, cause and diagnosis of common (and sometimes not so common) defects. The text has been revised and extended with new sections on boundary walls, chimneys and basements. The existing Services chapter has been replaced with three new, more substantial chapters on Heating & Plumbing, Electrical Installations and Drainage.

**Fault-Zone Properties and Earthquake Rupture Dynamics, Volume 94**  
Edited by Eiichi Fukuyama

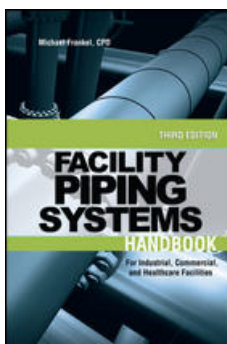
2009, 336 pages  
Price: 56.95 EURO  
ISBN: 978-0-12-374452-4

**Description:**

The dynamics of the earthquake rupture process are closely related to fault zone properties which the authors have intensively investigated by various observations in the field as well as by laboratory experiments. These include geological investigation of the active and fossil faults, physical and chemical features obtained by the laboratory experiments, as well as the seismological estimation from seismic waveforms. Earthquake dynamic rupture can now be modeled using numerical simulations on the basis of field and laboratory observations, which should be very useful for understanding earthquake rupture dynamics.

**Editura McGraw-Hill**

<http://www.mhprofessional.com/category/?cat=3748>

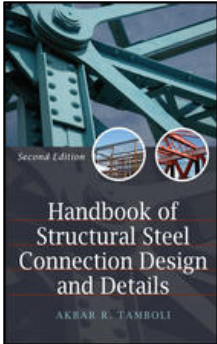
**Facility Piping Systems Handbook, 3d Edition**  
Michael L. Frankel

September 2009, 1040 pages  
ISBN: 0071597212 / 9780071597210  
Price: \$ 150.00

**Description:**

Fully up-to-date with the latest codes and standards, this practical resource contains everything you need to plan, select, design, specify, and test piping systems for industry, commercial, and institutional applications. The book includes complete coverage of pipes, fittings, valves, jointing methods, hangers, supports, pumps, tanks, and other required equipment.

*Facility Piping Systems Handbook*, Third Edition, progresses from fundamentals of systems operation to a design procedure that allows quick and accurate component and pipe sizing. Listings of FDA, EPA, and OSHA requirements are included. Complete with formulas, charts, and tables, this invaluable all-in-one volume will save you time and money on the job.



**Handbook of Steel Connection Design and Details, 2nd Edition**

Akbar R. Tamboli

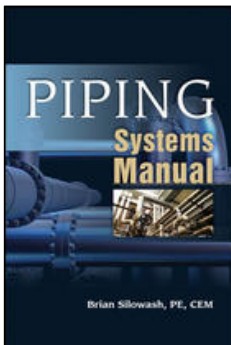
September 2009, 656 pages

ISBN: 0071550054 / 9780071550055

Price: \$ 115.00

**Table of contents:**

Ch. 1. Fasteners for Structural Connections; Ch. 2. Design of Connections for Axial, Moment, and Shear Forces; Ch. 3. Welded Joint Design and Production; Ch. 4. Partially Restrained Connections; Ch. 5. Seismic Design of Connections; Ch. 6. Structural Steel Details; Ch. 7. Connection Design of Special Structures; Ch. 8. Inspection and Quality Control; Ch. 9. Steel Deck Details; Ch. 10. Connection to Composite Members; Ch. 11. Bridge Design and details



**Piping Systems Manual**

Brian Silowash

2009, 432 pages

ISBN: 0071592768 / 9780071592765

Price: \$ 89.95

**Table of contents:**

Chapter 1. Introduction; Chapter 2. Terminology; Chapter 3. References; Chapter 4. Piping Codes; Chapter 5. Specifications and Standards; Chapter 6. Materials of Construction; Chapter 7. Fittings; Chapter 8. Valves and Appurtenances; Chapter 9. Pipe Supports; Chapter 10. Drafting Practice; Chapter 11. Pressure Drop Calculations; Chapter 12. Piping Project Anatomy; Chapter 13. Specifications; Chapter 14. Field Work and Start-up; Chapter 15. What Goes Wrong; Chapter 16. Special Services; Chapter 17. Infrastructure; Chapter 18. Strategies for Remote Locations; Appendix 1: Carbon Steel Pipe Schedule; Appendix 2: PVC Pipe Schedules; Appendix 3: Copper Tubing Schedules; Appendix 4: Material Properties of Some Common

Piping Materials; Appendix 5: NEMA Enclosures; Appendix 6: IP Codes for Electrical Enclosures; Appendix 7: Steam Tables, English Units; Appendix 8: Steam Tables, SI Units; Appendix 9: Friction Losses; Index

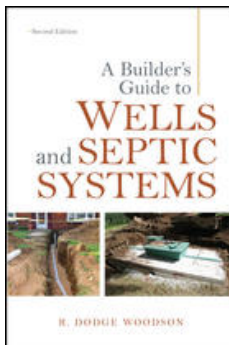


**Wastewater Collection Systems Management MOP 7, 6th Edition**  
Edited by Water Environment Federation

September 2009, 272 pages  
ISBN: 007166663X / 9780071666633  
Price: \$ 99.95

**Table of contents:**

Preface; List of Figures; List of Tables; Chapter 1. Introduction; Chapter 2. System Operations and Maintenance; Chapter 3. Information Management; Chapter 4. Collection System Assessment and Capital Improvement Planning; Chapter 5. System Design Considerations; Chapter 6. Construction Contracting; Chapter 7. Public Policy and Community Relations; Chapter 8. Budgeting and Financial Planning; Chapter 9. Safety, Standard Procedures, Training, and Certifications; Chapter 10. Emergency Preparedness and Security; Index



**A Builder's Guide to Wells and Septic Systems, 2nd Edition**  
R. Dodge Woodson

September 2009, 304 pages  
ISBN: 0071625976 / 9780071625975  
Price: \$34.95

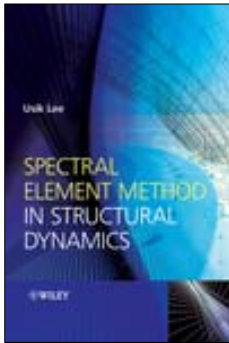
**Description:**

*A Builder's Guide to Wells and Septic Systems*, Second Edition, is completely up to date with the latest International Code Council International Private Sewage Disposal Code information. This handy resource covers new procedures and products, including green construction materials. Get coverage of virtually every aspect of wells and septic systems, such as how to:

- Evaluate property for wells and septic systems
- Protect your company's interests during bidding
- Assess soil studies and septic designs
- Choose the best well and septic system for each property
- Work with gravel-and-pipe, chamber-type, and gravity septic systems
- Troubleshoot and solve well and septic system problems
- Landscape septic system areas

**Editura Wiley**

<http://eu.wiley.com/WileyCDA/Section/id-350488.html>



**Spectral Element Method in Structural Dynamics**

Usik Lee

September 2009, 480 pages

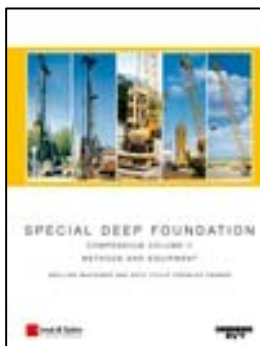
ISBN: 978-0-470-82374-3

Price: £100.00 / €118.80

**Description:**

*Spectral Element Method in Structural Dynamics* is a concise and timely introduction to the spectral element method (SEM) as a means of solving problems in structural dynamics, wave propagations, and other related fields. The book consists of three key sections. In the first part, background knowledge is set up for the readers by reviewing previous work in the area and by providing the fundamentals for the spectral analysis of signals. In the second part, the theory of spectral element method is provided, focusing on how to formulate spectral element models and how to conduct spectral element analysis to obtain the dynamic responses in both frequency- and time-domains. In the last part, the applications of SEM to various structural dynamics problems are introduced, including beams, plates, pipelines, axially moving structures, rotor systems, multi-layered structures, smart structures, composite laminated structures, periodic lattice structures, blood flow, structural boundaries, joints, structural damage, and impact forces identifications, as well as the SEM-FEM hybrid method.

- Presents all aspects of SEM in one volume, both theory and applications
- Helps students and professionals master associated theories, modeling processes, and analysis methods
- Demonstrates where and how to apply SEM in practice
- Introduces real-world examples across a variety of structures
- Shows how models can be used to evaluate the accuracy of other solution methods
- Cross-checks against solutions obtained by conventional FEM and other solution methods
- Comes with downloadable code examples for independent practice



**Special Deep Foundation: Compendium Methods and Equipment.**

**Volume II: Drilling machines and hydraulic crawler cranes**

Liebherr-Werk Nenzing GmbH (Editor)

September 2009, 336 pages

ISBN: 978-3-433-02932-9

Price: £110.00 / €132.00

**Description:**

The methods and equipment technology employed in the deep foundation industry have improved rapidly in recent years. The ingenuity of civil engineers, the results of new scientific research and the ongoing and new developments in machine technology have all led to the acceleration of this process. Applying technologies that have become very complex, and selecting the suitable machinery and equipment, demand ever more specialized knowledge and practical experience. It has become very difficult for users and manufacturers of special deep foundation machinery to maintain an overview of the level of technology in the sector. Both volumes provide a comprehensive overview of the special deep foundation applications, equipment and processes. They are intended as an aid to planning and implementation, and aim to help practitioners, public authorities, engineering companies and students to broaden and complete their level of knowledge. They are targeted primarily at occupational engineers and applications in the field. The individual chapters discuss manufacturing techniques and potential applications, along with the associated machine components. The specifics of each method and machine technology are examined in detail. Since the first volume of the compendium on Special Deep Foundation was published in March 2008, it has become a standard reference book. We are about to finish Volume II which certainly meets the standard set by Volume I.

**Mastering Revit Structure 2010**

Thomas E. Weir, Jamie D. Richardson, David J. Harrington

September 2009, 896 pages

ISBN: 978-0-470-52141-0

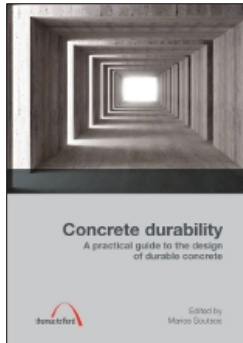
Price: £47.50 / €58.40

**Description:**

*Mastering Revit Structure 2010* covers both the basics and the advanced features and functions. Written by a team of authors who are deeply involved with the Revit community, *Mastering Revit Structure 2010* explains the tools and functionality in the context of professional, real-world tasks and workflows. With hands-on tutorials to demonstrate the concepts, *Mastering Revit Structure 2010* is perfect for anyone who needs to learn Revit Structure 2010 quickly and thoroughly. Additionally, there is a companion Web site offers before-and-after tutorial files for downloading.

## Editura Thomas Telford

[http://www.thomastelford.com/books/bookshop\\_thumbs.asp](http://www.thomastelford.com/books/bookshop_thumbs.asp)



### **Concrete Durability**

Edited by Marios Soutso

October 2009, 576 pages

ISBN: 978072773517

Price: £ 125.0

#### **Description:**

*Concrete Durability* is a comprehensive, practical guide for engineers involved in designing concrete structures of all types. Featuring contributions from leading practitioners and academics in the field, it combines a thorough but accessible exposition of the principles of durable concrete design with a practical, hands-on approach to its application in construction projects. *Concrete Durability* gives a comprehensive overview of durability design requirements, providing practitioners with the information they need to understand the likely causes of future deterioration to the concrete structures they are designing, and enable them to select materials, adopt new designs, or modify their existing designs, in order to minimise the risks arising from these deterioration mechanisms.

#### **Contents:**

- Introduction – Design life of Concrete Structures
- Pore Structure and Transport Processes
- Deterioration Mechanisms – Physical
- Deterioration Mechanisms – Chemical
- Construction materials that can be used to improve the durability performance
- Modelling/predicting the effects of deterioration mechanisms
- Construction materials that can be used to improve the durability performance
- Construction processes for improved durability
- Design aspects that reduce risk from deteriorating mechanisms
- Case Studies of durability problems; Repair Methods
- Performance based specification for cast-in-place concrete
- Advances in durability design and performance based specification



### **Long-term hazard to drinking water resources from landfills**

P. Spillmann, T. Dorrie and M. Struve

February 2009, 584 pages

ISBN: 9780727735133

Price: £ 85.00

**Description:**

The co-disposal of domestic waste with industrial waste can represent a serious hazard to prime sources of drinking water throughout the world. Containing the latest research on the risks to groundwater over time, this book provides a scientific case for more sustainable landfill construction - over overwhelming implications for changes in waste management legislation as well as engineering practice. Examining each of the main stages of landfill decomposition and using extensive real-scale testing, the book trades theory for pragmatism and shows just how vulnerable groundwater is to contamination from old 'dormant' landfills. It then provides a new method for measuring the extent to which the ingress and egress of water can be controlled in landfill and the associated risks of groundwater contamination. The authors also offer practical suggestions for developing more sustainable and affordable waste management projects.

Coverage includes:

- Long-term real-scale tests of landfills
- Reducing risks to groundwater from old landfills
- Aerobic treatment of landfill
- Aeration and excavation
- Protection of drinking water
- Guidance on developing affordable water management projects

**Forensic Engineering - a Civil Engineering special issue**

Editor: Simon Fullalove

May 2009, 64 pages

ISBN: 9780727736383

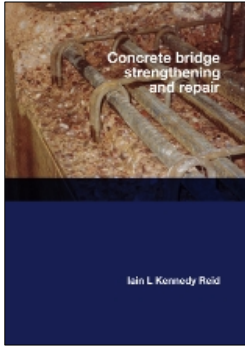
Price: £ 10.00

**Description:**

Forensic engineering within civil engineering involves the investigation of failures of construction facilities and the built environment. While collapses are the most spectacular and potentially lethal type of failures - particularly when caused by criminal acts such as terrorism and arson - the discipline also includes investigation of failures in serviceability and performance, both during and after construction.

**Contents:**

- Forensic investigation of blast damage to British buildings
- Forensic engineering of fire-damaged structures
- Learning lessons from forensic investigations of corrosion failures
- Forensic study of wave loads on a pier in Belgium
- Forensic investigation of fluvial flood damage in the Czech Republic
- A systematic approach to forensic foundation engineering
- Forensic landslide investigations in Hong Kong
- Forensic structural engineering practice in the USA
- Learning from the past to improve future practice



## **Concrete bridge strengthening and repair**

Iain Kennedy Reid

January 2009, 128 pages

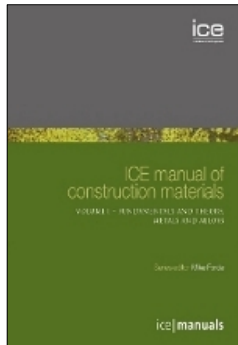
ISBN: 9780727736031

Price: £ 40.00

### **Description:**

Covering a wide range of structural elements and related defects, this collection of twenty concrete bridge strengthening and repair case studies showcases solutions to real problems encountered in the field and the processes by which those solutions were developed. Drawing on a lifetime of experience Atkins consultant Iain Kennedy Reid provides insight into methods of investigation and diagnosis of problems relating to beams, slabs, columns and panel walls, as well as how to apply demand-led research to these problems in a practical way.

Following on from the success of *Steel Bridge Strengthening*, *Concrete Bridge Strengthening and Repair* is a timely and essential reference work for all those involved with concrete bridge design and maintenance, from bridge engineers and designers to consultants and local authorities.



## **ICE Manual of Construction Materials**

Edited by Michael C. Forde

July 2009, 928 pages

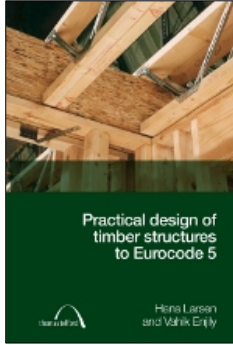
ISBN: 9780727735973

Price: £ 245.00

### **Description:**

This essential two volume work is a single stop, comprehensive reference for practicing engineers. Written and edited by a wide selection of leading specialists in each field, the *ICE manual of construction materials* covers each of the key materials used in construction, detailing their properties and application in a civil and structural engineering context, and referencing the most up-to-date standards governing their use in construction.

*ICE manual of construction materials* is an invaluable resource for practising civil and structural engineers in consulting firms, government agencies, research institutes, universities and colleges. Its highly practical approach will guide and train readers towards achieving expertise in the use of major and emerging construction materials.



## **Practical Design of Timber Structures to Eurocode 5**

H.J. Larsen and V. Enjily

May 2009, 280 pages

ISBN: 9780727736093

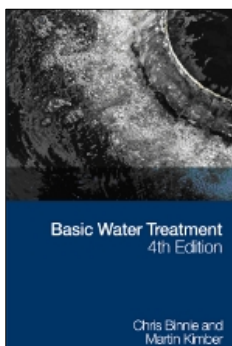
Price: £ 60.00

### **Description:**

Written by leading experts in the field, including one of the authors of Eurocode 5, this practical book provides a comprehensive guide to the design of timber structures according to the latest European and UK standards. *Practical Design of Timber Structures to Eurocode 5* begins with a description of timber, considering its strength, stiffness, moisture behaviour, rheology and durability, before going on to describe the production and relevant properties of materials used for timber structures. Readers will learn the theory behind the design of structural elements, such as beams, columns and walls, as well as how to ensure these structures conform to engineering design rules.

### **Key coverage:**

- Contains full design requirements according to Eurocode 5
- All sections are illustrated with worked examples
- Links material specifications and European standards to Eurocode 5
- Comprehensive coverage of timber-related materials and their relevant properties
- Covers design of beams, columns, panels, trussed structures, frames, arches, roofs, walls, floors and joints
- Coverage of UK and European design standards and practices



## **Basic Water Treatment, 4th edition**

C. Binne and M. Kimber

March 2009, 328 pages

ISBN: 9780727736086

Price: £ 32.50

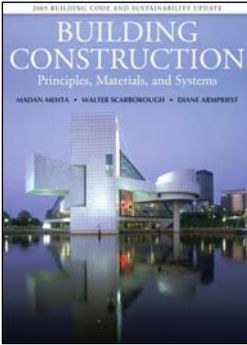
### **Description:**

Fully revised and extensively updated by two of the world's leading experts in the field, taking into account current UK, EU, and USA water-quality standards and treatment technologies. This fourth edition of a best-selling text provides comprehensive contemporary practical guidance and remains the definitive reference for all those involved in water-treatment systems. The book focuses on the issues of most interest to practising engineers, summarizing the key issues and criteria in short and accessible sections, but with additional theory to explain and support the treatment processes considered. The new edition includes two new chapters on private water supplies and water safety plans; new content on requirement for risk assessments in

England and Wales and water re-use (legislation, present and future, treatment). Also included is expanded coverage of algae, clostridium, solids recirculation clarifiers and alternative dewatering systems.

### **Editura Pearson Education**

<http://www.pearsoned.co.uk/Bookshop/subject.asp?item=54>



### **Building Construction: Principles, Materials, & Systems , 2009**

Update, 1st Edition

Medan Mehta, Walter Scarborough, Diane Armpriest

September 2009, 1024 pages

ISBN13: 9780135064764; ISBN10: 0135064767

Price: £58.99

#### **Description:**

The science of building construction and design is evolving more quickly than ever before. The “2009 Update” of this outstanding text builds on the previous version and incorporates the latest updates available. Written by an author team with decades of experience in architecture, building construction, engineering, and teaching, *Building Construction: Principles, Materials & Systems 2009 Update* is a comprehensive and fully illustrated introduction to construction methods and materials. Continuing on with the book's unique organization—Principles of Construction are covered in Part One and Materials and Systems of Construction are covered in Part Two—allows for complete coverage of both the basic principles and specific materials and systems of building construction. This organization fosters a real understanding of general concepts and develops skills that will sustain over time. Emphasizing a visual approach to learning, it includes more than 1,400 original illustrations and an extra large trim size (9” x 12”) that provides an open and inviting layout that students are sure to appreciate.

*In memoriam*

## *In memoriam* Anghel Saligny



**Anghel I. Saligny** (n. 19 aprilie 1854, Șerbănești, județul Galați – d. 17 iunie 1925, București), academician, inginer constructor, ministru și pedagog român, este considerat unul dintre pionierii tehnicii mondiale în proiectarea și construcția podurilor și silozurilor cu structură metalică, respectiv de beton armat, unul dintre întemeietorii ingineriei românești.

### **Biografie**

Anghel Saligny s-a născut în data de 19 aprilie 1854, în comuna Șerbănești, județul Tecuci (actualmente județul Galați) și a murit la data de 17 iunie 1925, în București. A avut un frate cu un an mai mare, Alfons Oscar I. Saligny (1853 – 1903), care a devenit un chimist cunoscut, membru corespondent al Academiei Române, respectiv o soră, Sofia Saligny, împreună cu care a făcut clasele superioare de liceu la Potsdam.

A urmat primele clase de școală la pensionul de copii din Focșani, înființat de tatăl său, Alfred Saligny, pedagog de origine franceză din Alsacia, stabilit în România, apoi a urmat studiile secundare la gimnaziul din Focșani și, ulterior, liceul în Germania, la Potsdam. Fiind inițial atras de astronomie, a frecventat cursurile Universității din Berlin, avându-l ca profesor și pe celebrul fizician Hermann von Helmholtz (1821-1894). În perioada 1870-1874, a urmat studiile ingineresti la Școala Tehnică Superioară din Charlottenburg, unde erau profesori iluștrii ingineri Schwedler și Franzius. A lucrat, sub conducerea profesorului G. Mehrrens, la construcția căii ferate Cottbus-Frankfurt pe Oder și, sub conducerea lui Gh. Duca (în perioada 1877-1879), la construcția căii ferate Ploiești-Predeal.

### **Opera inginerescă**

Anghel Saligny a fost un remarcabil inginer constructor, premergător mondial al științei construcțiilor metalice și de beton armat, realizator de multiple invenții și soluții unice în proiectarea și construirea podurilor și a construcțiilor industriale, pentru fundația cheiurilor portuare și a docurilor, precum și a silozurilor de grâu prin folosirea prefabricatelor din beton, toate în premieră mondială.

A proiectat liniile ferate Adjud-Târgu Ocna, realizând primele poduri combinate – șosea și cale ferată - din țara noastră (1881 - 1882). A proiectat și construit numeroase poduri metalice, înlocuindu-le pe cele necorespunzătoare, executate de firme străine, așa cum ar fi podul peste Siret, la Cosmești, de 430m lungime (1888). Sprijinindu-se pe invenții proprii, construiește, pentru prima oară în lume, silozuri din beton armat la Brăila și Galați. Între 1884 – 1889 a lucrat

la construcția docurilor și antrepozitelor de la Galați și Brăila, dând soluții total originale, printre care: construcția fundațiilor pe straturi de fascine și piloți pentru cheiuri, a bazinelor de legătură cu Dunărea pentru silozuri și folosirea, pentru prima oară în lume, a betonului armat în construcția silozurilor. Pe baza unor invenții proprii, Anghel Saligny a construit, în premieră mondială, silozurile din beton armat de la Brăila (1888) și Galați (1889), la numai două decenii după ce francezul Joseph Monier (1823 – 1906) obținuse, în 1867, primul brevet pentru elemente de construcții (grinzi, plăci, stâlpi) din beton armat, material puțin studiat în acele timpuri. Silozurile, proiectate și executate sub directa îndrumare a lui Anghel Saligny, puteau cuprinde peste 25000 de tone de cereale (aveau 30m x 120m la bază și peste 18m înălțime). Pereții celulelor hexagonale ale silozurilor au fost realizați, tot în premieră mondială, din piese fabricate la sol, sub formă de plăci. Prefabricarea plăcilor la sol, colțurile de rigidizare și de joncțiune, sudura barelor metalice și mecanizarea la montaj constituie alte priorități pe plan mondial. În perioada 1884-1901, ca șef al Serviciului docuri, și din 1877, ca șef al Serviciului lucrărilor noi din Direcția Generală a Căilor Ferate Române, soluționează problema înlocuirii podurilor de lemn cu poduri metalice, cu console fără culee, pe linia ferată Filiași-Târgu Jiu (1886).

Lucrarea sa cea mai importantă este proiectarea în 1888 și construcția între 1890 – 1895 a podului peste Dunăre de la Cernavodă, care era, la acea vreme, cel mai lung din Europa și printre cele mai importante poduri metalice cu deschidere mare din lume. Proiectul elaborat de Saligny aducea două mari inovații în construcția de poduri: sistemul nou de grinzi cu console pentru suprastructura podului și folosirea oțelului moale în locul fierului pudlat ca material de construcție pentru tablurile de poduri. Între 1889 și 1909 a condus lucrările de amenajare a portului Constanța, introducând pentru prima oară în România piloții și radierele din beton armat în construcțiile portuare și proiectând silozurile de cereale și stația de petrol. Printre celelalte lucrări ale sale se numără linia de cale ferată Târgu Jiu-Filiași, tunelul de cale ferată din Valea Mostiștei, portul Ramadan (Giurgiu) etc.

### **Anghel Saligny, pedagog, ministru, academician**

A fost membru fondator al Societății Politehnice din București și preșdinte al acesteia în perioadele 1895 – 1897 și 1910 – 1911, profesor la Școala Națională de Poduri și Șosele, ministru al lucrărilor publice, membru corespondent (din anul 1892), membru titular (din anul 1897) și preșdintele Academiei Române (1907 – 1910).

### **Complexul de poduri de la Cernavodă**

În anul 1885, ca de obicei când era vorba de mari lucrări ingineresti publice, guvernul român a organizat un concurs internațional pentru proiectul unui pod de cale ferată peste Dunăre, la Cernavodă. Nemulțumită de ofertele prezentate de firme străine, atât Comisia de judecare a ofertelor, alcătuită din specialiști români și străini, cât și Direcția Generală a Căilor Ferate Române iau decizia de a încredința dificila lucrare inginerului român Anghel Saligny și colaboratorilor săi.

Astfel, la 21 octombrie 1890, în prezența regelui Carol I, era marcată începerea lucrărilor pentru noul pod. La numai cinci ani de la începerea lucrărilor, în ziua de 14 septembrie 1895, în prezența regelui și a unei numeroase și entuziaste asistențe, era inaugurat sistemul de poduri de cale ferată ce traversează Dunărea între Fetești și Cernavodă, proiectat și construit sub coordonarea lui Anghel Saligny și purtând numele regelui Carol I.



*Podul lui Saligny de la Cernavodă*

Așa cum o dovedește însăși împlinirea unui secol (1895 – 1995) de funcționare neîntreruptă, sistemul de poduri de la Cernavodă este o adevărată operă de artă inginerescă, cea mai grandioasă de acest fel din Europa continentală la ora construirii sale și încă multă vreme după aceea.

Sistemul cuprinde două poduri principale, cu deschideri între 140 și 190 de metri și cu o înălțime liberă de 30 de metri, precum și o serie de alte lucrări. Dintre numeroasele soluții absolute originale care au fost aplicate cu succes la realizarea podului de la Cernavodă, vom aminti aici numai una: folosirea, în premieră mondială la astfel de lucrări, a oțelului moale – fapt ce a contribuit la durabilitatea acestei lucrări, dovedită timp de 100 de ani.

Complexul original de poduri de la Cernavodă se compunea dintr-un pod peste brațul Borcea (unul dintre brațele Dunării), unul peste Dunăre și un viaduct peste balta Iezerului, desființat în 1969, în urma desecării acestei bălți, și înlocuit cu un terasament de rambleu. Podul de la Cernavodă a fost, la acea vreme, cel mai lung pod din Europa și unul dintre principalele poduri metalice cu deschidere mare din lume, având o deschidere de 4088 m între malul stâng și cel drept al văii Dunării.

Podul de la Cernavodă, dublat astăzi de un sistem de poduri combinate, construit, evident, tot de ingineri români, rămâne cel mai important simbol al ingineriei românești din perioada de început, examenul său de maturitate trecut cu strălucirea dată de împlinirea secolului de existență și funcționare non-stop.

(Text preluat de pe Wikipedia: [http://ro.wikipedia.org/wiki/Anghel\\_Saligny](http://ro.wikipedia.org/wiki/Anghel_Saligny) , sub licența CC-BY-SA: <http://creativecommons.org/licenses/by-sa/3.0/> )

Referințe bibliografice despre Anghel Saligny care pot fi consultate la Sala de Periodice din biblioteca U.T.C.B.:

- **Anghel Saligny.**- În: *Buletinul Societății Politehnice*, nr.11-12, noi.-dec.1925, p. 403-636; număr comemorativ închinat lui Anghel Saligny.
- **Inginerul Anghel Saligny.**- Gh. Roșianu. În: *Industria construcțiilor și a materialelor de construcții*, nr.6, 1957, p.317-323.
- **Profesorul inginer Anghel Saligny (1854-1925).**-În: *Construcții*, nr.7, iulie 1979, p.52-53.

Congrese,  
conferințe,  
simpozioane  
2010



## **CONGRESE, CONFERINȚE, SIMPOZIOANE...**

### **The 7th WSEAS International Conference on FLUID MECHANICS (FLUIDS'10)**

February 18-20, 2010, Coimbatore, India

**Contact:** [info@wseas.org](mailto:info@wseas.org) (cu mențiunea „wseas“ la Subject)  
[www.wseas.org/conferences/2010/coimbatore/fluids/index.html](http://www.wseas.org/conferences/2010/coimbatore/fluids/index.html)

### **The 7th WSEAS International Conference on HEAT & MASS TRANSFER (HMT'10)**

February 18-20, 2010, Coimbatore, India

**Contact:** [info@wseas.org](mailto:info@wseas.org) (cu mențiunea „wseas“ la Subject)  
[www.wseas.org/conferences/2010/coimbatore/hmt/index.html](http://www.wseas.org/conferences/2010/coimbatore/hmt/index.html)

### **The 5th IASME / WSEAS International Conference on ENERGY & ENVIRONMENT (EE'10)**

February 23-25, 2010, University of Cambridge, Cambridge, UK

**Contact:** [info@wseas.org](mailto:info@wseas.org) (cu mențiunea „wseas“ la Subject)  
<http://www.wseas.us/conferences/2010/cambridge/ee/>

### **The 5th IASME / WSEAS International Conference on WATER RESOURCES, HYDRAULICS & HYDROLOGY (WHH '10)**

February 23-25, 2010, University of Cambridge, Cambridge, UK

**Contact:** [info@wseas.org](mailto:info@wseas.org) (cu mențiunea „wseas“ la Subject)  
<http://www.wseas.us/conferences/2010/cambridge/whh/>

### **The 4th IASME / WSEAS International Conference on GEOLOGY and SEISMOLOGY (GES '10)**

February 23-25, 2010, University of Cambridge, Cambridge, UK

**Contact:** [info@wseas.org](mailto:info@wseas.org) (cu mențiunea „wseas“ la Subject)  
<http://www.wseas.us/conferences/2010/cambridge/ges/>

### **The Sustainable City 2010**

Sixth International Conference on Urban Regeneration and Sustainability

April 14 – 16, 2010, La Coruña, Spain

**Contact:** Irene Moreno Millan, The Sustainable City 2010, Wessex Institute of Technology,  
Ashurst Lodge, Ashurst, Southampton, SO40 7AA  
Tel: 44 (0) 238 0293223  
Fax: 44 (0) 238 0292853  
e-mail: [imoreno@wessex.ac.uk](mailto:imoreno@wessex.ac.uk)

### **The 4th WSEAS Intern. Conference on COMPUTATIONAL INTELLIGENCE(CI'10)**

April 20-22, 2010, University Politehnica, Bucuresti, Romania

**Contact:** [info@wseas.org](mailto:info@wseas.org) (cu mențiunea „wseas“ la Subject)  
[www.wseas.org/conferences/2010/bucharest/ci/index.html](http://www.wseas.org/conferences/2010/bucharest/ci/index.html)

### **The 3rd WSEAS Intern. Conference on FINITE DIFFERENCES - FINITE ELEMENTS - FINITE VOLUMES - BOUNDARY ELEMENTS (F-and-B'10)**

April 20-22, 2010, University Politehnica, Bucuresti, Romania

**Contact:** [info@wseas.org](mailto:info@wseas.org) (cu mențiunea „wseas“ la Subject)  
[www.wseas.org/conferences/2010/bucharest/f-and-b/index.html](http://www.wseas.org/conferences/2010/bucharest/f-and-b/index.html)

### **ENERGY AND ENVIRONMENT TECHNOLOGIES AND EQUIPMENT(EEETE '10)**

April 20-22, 2010, University Politehnica, Bucuresti, Romania

**Contact:** [info@wseas.org](mailto:info@wseas.org) (cu mențiunea „wseas“ la Subject)  
<http://www.wseas.org/conferences/2010/bucharest/eeete/index.html>

### **RISK MANAGEMENT, ASSESSMENT AND MITIGATION (RIMA '10)**

April 20-22, 2010, University Politehnica, Bucuresti, Romania

**Contact:** [info@wseas.org](mailto:info@wseas.org) (cu mențiunea „wseas“ la Subject)  
<http://www.wseas.org/conferences/2010/bucharest/rima/>

### **The 4th International Conference on RENEWABLE ENERGY SOURCES (Wind Energy, Hydrogen energy, Biomass, Geothermal Energy, Hydroelectric Energy - Small Hydro plants) RES'10**

May 3-6, 2010, Mouradi Hotel, Kantaoui, Sousse, Tunisia

**Contact:** [info@wseas.org](mailto:info@wseas.org) (cu mențiunea „wseas“ la Subject)  
[www.wseas.org/conferences/2010/tunisia/res/index.html](http://www.wseas.org/conferences/2010/tunisia/res/index.html)

### **The 4th International Conference on WASTE MANAGEMENT, WATER POLLUTION, AIR POLLUTION, INDOOR CLIMATE (WWAI'10)**

May 3-6, 2010, Mouradi Hotel, Kantaoui, Sousse, Tunisia

**Contact:** [info@wseas.org](mailto:info@wseas.org) (cu mențiunea „wseas“ la Subject)  
[www.wseas.org/conferences/2010/tunisia/wwai/index.html](http://www.wseas.org/conferences/2010/tunisia/wwai/index.html)

### **Urban Transport 2010**

16th International Conference on Urban Transport and the Environment

May 5 – 7, 2010, Cyprus

**Contact:** Claire Shiell, Urban Transport 2010, Wessex Institute of Technology, Ashurst Lodge, Ashurst, Southampton, SO40 7AA  
Tel: 44 (0) 238 0293223  
Fax: 44 (0) 238 0292853  
e-mail: [cshiell@wessex.ac.uk](mailto:cshiell@wessex.ac.uk)

### **Debris Flow 2010**

Third International Conference on Debris Flow  
May 24 – 26, 2010, Milano, Italy

**Contact:** Claire Shiell, Debris Flow 2010, Wessex Institute of Technology, Ashurst Lodge,  
Ashurst, Southampton, SO40 7AA  
Tel: 44 (0) 238 0293223  
Fax: 44 (0) 238 0292853  
e-mail: cshiell@wessex.ac.uk

### **FRIAR 2010**

Second International Conference on Flood Recovery Innovation and Response  
May 26 - 28, 2010, Milano, Italy

**Contact:** Claire Shiell, FRIAR 2010, Wessex Institute of Technology, Ashurst Lodge, Ashurst,  
Southampton, SO40 7AA  
Tel: 44 (0) 238 0293223  
Fax: 44 (0) 238 0292853  
e-mail: cshiell@wessex.ac.uk

### **Sustainable Irrigation 2010**

Third International Conference on Sustainable Irrigation Management, Technologies and Policies  
June 7 – 9, 2010, Bucharest, Romania

**Contact:** Irene Moreno Millan, Sustainable Irrigation 2010, Wessex Institute of Technology,  
Ashurst Lodge, Ashurst, Southampton, SO40 7AA  
Tel: 44 (0) 238 0293223  
Fax: 44 (0) 238 0292853  
e-mail: imoreno@wessex.ac.uk

### **Water Pollution 2010**

Tenth International Conference on Modelling, Monitoring and Management of Water Pollution  
June 9 – 11, 2010, Bucharest, Romania

**Contact:** Irene Moreno Millan, Water Pollution 2010, Wessex Institute of Technology, Ashurst  
Lodge, Ashurst, Southampton, SO40 7AA  
Tel: 44 (0) 238 0293223  
Fax: 44 (0) 238 0292853  
e-mail: imoreno@wessex.ac.uk

### **Air Pollution 2010**

18th International Conference on Modelling, Monitoring and Management of Air Pollution  
June 21 – 23, 2010, Kos, Greece

**Contact:** Claire Shiell, Air Pollution 2010, Wessex Institute of Technology, Ashurst Lodge,  
Ashurst, Southampton, SO40 7AA  
Tel: 44 (0) 238 0293223  
Fax: 44 (0) 238 0292853  
e-mail: cshiell@wessex.ac.uk

### **Waste Management 2010**

Fifth International Conference on Waste Management and the Environment

July 12 – 14, 2010, Tallinn, Estonia

**Contact:** Claire Shiell, Waste Management 2010, Wessex Institute of Technology, Ashurst

Lodge, Ashurst, Southampton, SO40 7AA

Tel: 44 (0) 238 0293223

Fax: 44 (0) 238 0292853

e-mail: cshiell@wessex.ac.uk

### **Heat Transfer 2010**

11th International Conference on Advanced Computational Methods and Experimental

Measurements in Heat Transfer

July 14 – 16, 2010, Tallinn, Estonia

**Contact:** Claire Shiell, Heat Transfer 2010, Wessex Institute of Technology, Ashurst Lodge,

Ashurst, Southampton, SO40 7AA

Tel: 44 (0) 238 0293223

Fax: 44 (0) 238 0292853

e-mail: cshiell@wessex.ac.uk

### **The 3rd WSEAS International Conference on ENGINEERING MECHANICS, STRUCTURES, ENGINEERING GEOLOGY (EMESEG '10)**

July 22-24, 2010, Sozopol, Bulgaria

**Contact:** info@wseas.org (cu mențiunea „wseas“ la Subject)

<http://www.wseas.us/conferences/sozopol/emeseq/>

### **The 3rd WSEAS International Conference on URBAN PLANNING and TRANSPORTATION (UPT '10)**

July 22-24, 2010, Sozopol, Bulgaria

**Contact:** info@wseas.org (cu mențiunea „wseas“ la Subject)

<http://www.wseas.us/conferences/sozopol/upt>

### **HPSM 2010**

Fifth International Conference on High Performance Structures and Materials

July 26 – 28, 2010, Tallinn, Estonia

**Contact:** Irene Moreno Millan, HPSM 2010, Wessex Institute of Technology, Ashurst Lodge,

Ashurst, Southampton, SO40 7AA

Tel: 44 (0) 238 0293223

Fax: 44 (0) 238 0292853

e-mail: imoreno@wessex.ac.uk

### **SUSI 2010**

11th International Conference on Structures Under Shock and Impact

July 28 – 30, 2010, Tallinn, Estonia

**Contact:** Irene Moreno Millan, SUSI 2010, Wessex Institute of Technology, Ashurst Lodge,

Ashurst, Southampton, SO40 7AA

Tel: 44 (0) 238 0293223  
Fax: 44 (0) 238 0292853  
e-mail: imoreno@wessex.ac.uk

**The 8th WSEAS International Conference on HEAT TRANSFER,  
THERMAL ENGINEERING and ENVIRONMENT(HTE '10)**

August 20-22, 2010, Taipei, Taiwan

**Contact:** info@wseas.org (cu mențiunea „wseas“ la Subject)  
<http://www.wseas.us/conferences/2010/taipei/hte/>

**The 8th WSEAS International Conference on FLUID MECHANICS and  
AERODYNAMICS (FMA '10)**

August 20-22, 2010, Taipei, Taiwan

**Contact:** info@wseas.org (cu mențiunea „wseas“ la Subject)  
<http://www.wseas.us/conferences/2010/taipei/fma/>

**COMPRAIL 2010**

12th International Conference on Computer System Design and Operation in the Railway and other Transit Systems

31st Aug - 2nd Sept, 2010, Beijing, China

**Contact:** Irene Moreno Millan, COMPRAIL 2010, Wessex Institute of Technology, Ashurst Lodge, Ashurst, Southampton, SO40 7AA  
Tel: 44 (0) 238 0293223  
Fax: 44 (0) 238 0292853  
e-mail: imoreno@wessex.ac.uk

**The 3rd International Conference on ENVIRONMENTAL and  
GEOLOGICAL SCIENCE and ENGINEERING(EG'10)**

September 3-5, 2010, Constantza, Romania

**Contact:** info@wseas.org (cu mențiunea „wseas“ la Subject)  
<http://www.wseas.us/conferences/2010/constantza/eg>

**The 3rd International Conference on MARITIME and NAVAL SCIENCE  
and ENGINEERING (MN'10)**

September 3-5, 2010, Constantza, Romania

**Contact:** info@wseas.org (cu mențiunea „wseas“ la Subject)  
<http://www.wseas.us/conferences/2010/constantza/mn>

**BEM/MRM 32**

32nd International Conference on Boundary Elements and Other Mesh Reduction Methods  
September 7 - 9, 2010, New Forest, UK

**Contact:** Claire Shiell, BEM/MRM 32, Wessex Institute of Technology, Ashurst Lodge, Ashurst, Southampton, SO40 7AA  
Tel: 44 (0) 238 0293223  
Fax: 44 (0) 238 0292853  
e-mail: cshiell@wessex.ac.uk

**AFM 2010**

Eighth International Conference on Advances in Fluid Mechanics

September 15 – 17, 2010 Algarve, Portugal

**Contact:** Claire Shiell, AFM 2010, Wessex Institute of Technology, Ashurst Lodge, Ashurst,

Southampton, SO40 7AA

Tel: 44 (0) 238 0293223

Fax: 44 (0) 238 0292853

e-mail: [cshiell@wessex.ac.uk](mailto:cshiell@wessex.ac.uk)

**The 6th International Conference on REMOTE SENSING (REMOTE'10)**

October 4-6, 2010, Iwate, Japan

**Contact:** [info@wseas.org](mailto:info@wseas.org) (cu mențiunea „wseas“ la Subject)

[www.wseas.us/conferences/2010/japan/remote/index.html](http://www.wseas.us/conferences/2010/japan/remote/index.html)

**The 3rd WSEAS International Conference on URBAN REHABILITATION AND SUSTAINABILITY (URES '10)**

November 3-5, 2010, University of Algarve, Faro, Portugal

**Contact:** [info@wseas.org](mailto:info@wseas.org) (cu mențiunea „wseas“ la Subject)

<http://www.wseas.us/conferences/2010/faro/ures/>

# Pollutec

Salon des solutions d'avenir au service des enjeux environnementaux et économiques

**HORIZONS**

**1-4 déc. 2009**

**PARIS - NORD  
VILLEPINTE  
FRANCE**



**CAPTEUR  
D'AVENIR**

Le salon Pollutec Horizons réunit à Paris pendant 4 jours, plus de 40 000 décideurs et prescripteurs de l'industrie et des collectivités locales qui viennent s'informer et échanger sur les enjeux environnementaux et économiques d'aujourd'hui et de demain, découvrir les innovations pour la prévention et le traitement des pollutions, et mettre en œuvre des solutions d'avenir proposées par 1 500 professionnels et experts de l'environnement et du développement durable.

Organisé par  
 Reed Expositions



[www.pollutec.com](http://www.pollutec.com)

## Site-uri utile

- **Toolbase services:** The Home Building Industry's Technical Information Resource  
<http://www.toolbase.org/index.aspx>

oferă referințe tehnice din domeniul construcțiilor de case.

- **Science Links Japan:** Gateway to Japan's Scientific and Technical Information  
<http://sciencelinks.jp/>

este un portal de știință și tehnologie japoneză. În secțiunea J-STAGE (Japan Science and Technology Information Aggregator, Electronic) pot fi căutate articole științifice din diferite domenii, multe dintre acestea putând fi citite gratuit, integral, în format PDF, în limba engleză. De exemplu, pentru a găsi articole din domeniul construcțiilor, pe pagina care se deschide la adresa menționată anterior se accesează secțiunea E-Journals → Go to J-STAGE → se selectează Subject Areas → din lista de domenii se alege Architecture and Civil Engineering → se alege o revistă din listă și în fereastra de căutare se dă un cuvânt cheie; va rezulta o listă cu articole despre subiectul căutat. Revistele în care articolele pot fi citite integral în format PDF sunt marcate cu bulină albastră; la celelalte pot fi vizualizate doar rezumatele:

<http://www.istage.jst.go.jp/browse/satitles/073100>

- **Ingenta** – furnizor de tehnologie și servicii pentru industriile de informare și publicistică  
<http://www.ingenta.com/corporate/company/profile/>

Unul din serviciile furnizate de Ingenta este **Ingenta Connect**, o bază de date de publicații științifice care oferă acces gratuit la rezumatele sau conținutul fulltext al lucrărilor respective:

<http://www.ingentaconnect.com/>

Căutarea se poate face după cuvinte cheie folosind rubrica *Search* sau căutând cu *Browse* în lista de publicații (*Browse* → din *Subject Area* se alege domeniul dorit, de exemplu *Engineering/Technology* → *General&Civil Engineering*).

- **EarthScan** – publică reviste și cărți din domeniul dezvoltării durabile, schimbărilor climatice și tehnologiilor de mediu:

<http://www.earthscan.co.uk/>

În secțiunea Books se găsesc cataloagele în format PDF cu revistele și cărțile publicate de EarthScan:

<http://www.earthscan.co.uk/ContactUs/Catalogues/tabid/88088/Default.aspx>

- **Multi-Science Publishing Company:** companie editorială care publică literatură științifică. Prezentările cărților sunt disponibile pe site, iar rezumatele articolelor din reviste prin intermediul bazei de date Ingenta Connect:

<http://www.multi-science.co.uk/index.htm>

- **FEMA** (Federal Emergency Management Agency) - site-ul Agenției Federale de Management al Situațiilor de Urgență:

<http://www.fema.gov/index.shtm>

conține o bibliotecă on-line, precum și o secțiune destinată profesioniștilor în domeniu, unde pot fi consultate fulltext, în format PDF, o serie de rapoarte despre managementul dezastrelor:

<http://www.fema.gov/professional/index.shtm>

<http://www.fema.gov/library/index.jsp>

➤ **ITC Digital Library** – conține rapoarte din domeniul tehnologiei informației și al informaticii aplicate în construcții:

<http://itc.scix.net/>

Articolele fulltext pot fi căutate, de exemplu, după cuvinte cheie:

<http://itc.scix.net/cgi-bin/works/BrowseAZ?name=titles>

➤ **Geo-Solutions** - oferă soluții practice și ieftine pentru problemele legate de sol și apa subterană în ingineria civilă și cea a mediului:

<http://www.geo-solutions.com/>

În secțiunea *Technical Papers* se găsesc rapoarte tehnice pe această temă, în format PDF, care pot fi citite on-line.

➤ **World Scientific** – cofondator al Imperial College Press:

<http://www.worldscibooks.com/index.html>

prezintă în secțiunea *e-Catalogues* :

[http://www.worldscibooks.com/custserv/bs\\_ecatalogues.shtml](http://www.worldscibooks.com/custserv/bs_ecatalogues.shtml)

cataloge, în format PDF, cu cărțile publicate de World Scientific. Pentru domeniul ingineriei, legătura este:

<http://www.worldscibooks.com/custserv/engineering.shtml>

➤ Motorul de căutare **Google** are o secțiune specială pentru căutarea cărților on-line:

<http://books.google.ro/>

Acestea se pot găsi după un cuvânt cheie sau accesând *Căutare avansată de cărți*. Mai multe informații despre cum pot fi căutate cărțile găsiți în pagina de mai sus la legătura *Despre Google cărți (beta)*:

<http://books.google.ro/intl/ro/googlebooks/about.html>

➤ **Direct Industry** – The Virtual Industrial Exhibition, expoziție industrială virtuală permanentă:

<http://www.directindustry.com/about.html>

În *Useful Links* se găsesc legături la site-uri utile pentru industrie.

➤ <http://www.bicau.ro/>

**BICAU (Banca de Informații în Construcții, Arhitectură și Urbanism)** este primul sistem de documentare profesională din România, dedicat proiectanților și constructorilor, fiind disponibil atât în variantă tipărită (catalogul BICAU), cât și în versiune electronică, prin portalul BICAU.RO.

➤ **U.T.C.B. beneficiază de acces on-line, gratuit, la următoarele baze de date; accesul este asigurat prin autentificarea rețelei de calculatoare (pe bază de IP) aparținând U.T.C.B.:**

● **ScienceDirect** – platformă on-line de reviste științifice cu text integral:

<http://www.sciencedirect.com/>

ScienceDirect vă oferă acces la textul integral al 1100 de reviste științifice Elsevier din anul 2004 până la numărul curent, acoperind toate ariile științifice.

- **SpringerLink** – platformă on-line de reviste științifice cu text integral:

<http://www.springerlink.com/journals>

SpringerLink vă pune la dispoziție peste 1000 de jurnale cu text integral și arhiva din 1997 până la numărul curent, din toate specializările științifice.

- **baze de date bibliometrice și bibliografice THOMSON ISI**

<http://isiknowledge.com>

**THOMSON ISI** este autoritatea recunoscută pentru evaluarea ISI a jurnalelor științifice, creat în colaborare cu prestigiosul *Institute for Scientific Information* din Philadelphia, S.U.A., și vă ajută să găsiți, să analizați și să folosiți informațiile din domeniile: știință, științe sociale și umaniste, artă. Cele mai importante componente multidisciplinare disponibile pe această platformă on-line sunt:

- ❑ **Web of Science** – oferă acces la rezumatele articolelor jurnalelor cotate ISI, din 1990 până în prezent, majoritatea cu indice de impact ISI. Permite efectuarea de căutări după autor, cuvinte cheie, titlul revistei sau al articolului etc.
- ❑ **Journal Citation Reports 2007-2008** – Oferă lista completă a revistelor cotate ISI și date statistice privind dinamica citărilor.
- ❑ **ISI Proceedings 2007-2008** – Actualizată săptămânal, ISI Proceedings oferă acces la informații bibliografice și rezumatele articolelor prezentate la prestigioase conferințe internaționale, simpozioane, seminarii, colocvii, workshop-uri, convenții din toate domeniile științifice.
- ❑ **Derwent Innovations Index 2008** – cuprinde date despre brevete și invenții înregistrate în 41 de țări, inclusiv România. Oferă o privire de ansamblu la nivel internațional asupra unei invenții, inclusiv noutatea, proprietarul legal și gradul de protecție.

- **ProQuest Academic Research Library:** <http://proquest.umi.com/login>

Oferă acces la 4070 de reviste de specialitate din toate domeniile științifice, dintre care 2800 pot fi citite integral.

- **Oxford Journals:** <http://www.oxfordjournals.org/>

Oferă acces la textul integral al 211 reviste on-line, grupate în 6 discipline.

- **Cambridge Journals:** [www.journals.cambridge.org](http://www.journals.cambridge.org)

Cambridge University Press publică în prezent 220 de reviste academice grupate în 38 de discipline.

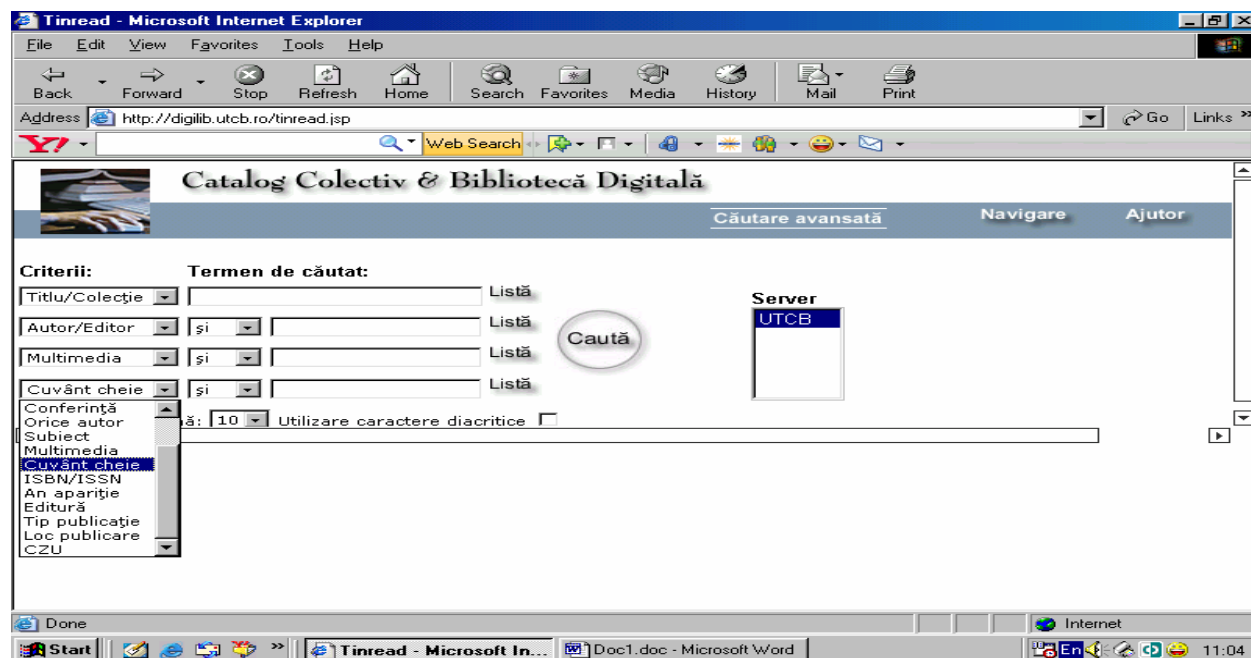
- **Wiley-Blackwell Journals:** [www.interscience.wiley.com](http://www.interscience.wiley.com)

Revistele publicate de grupul editorial Wiley-Blackwell sunt disponibile pe platforma Wiley Interscience. Dintre acestea, 1400 pot fi citite integral (fulltext).

# DIGILIB – Biblioteca digitală

**Biblioteca U.T.C.B.** dispune de un modul care oferă cititorilor acces la colecțiile on-line ale bibliotecii și la informațiile de circulație asociate acestora (la un nivel corespunzător utilizatorilor neinițiați). Simplu de utilizat și ultrarapid, modulul este catalogul electronic global al bibliotecii.

Modulul este destinat cititorilor, fiind extrem de simplu de utilizat; permite consultarea cataloagelor de titluri, autori, sistematico-alfabetic; permite regăsirea informațiilor după cuvinte cheie, editură, nume autor, dată publicare etc; permite efectuarea de căutări combinate. Modulul utilizat se numește **DIGILIB**, iar adresa la care poate fi accesat este: <http://digilib.utcb.ro>. Programul poate fi accesat doar de la un calculator din rețeaua U.T.C.B. și funcționează local. Motorul de căutare **DIGILIB** este în limba română, pentru o mai bună utilizare.



**Fig. 1.** Tipuri de criterii în vederea căutării unei publicații

Căutarea unei cărți/articol se poate face folosind și diacriticele (Ș, Ț, ă, î) prin activarea opțiunii „*Utilizare caractere diacritice*“. Acestea nu se scriu din tastatură, ci se selectează din lista oferită de motorul de căutare **DIGILIB**.

În cazul în care nu se cunoaște numele întreg al autorului, se tastează la criteriul **Autor/Editor** prima literă (sau silabă) din numele autorului și se dă click pe butonul **Listă**. În acest moment programul va deschide din baza de date lista cu autorii al căror nume începe cu litera aleasă (în cazul de față Ș). Exemplul este prezentat în fig.2.

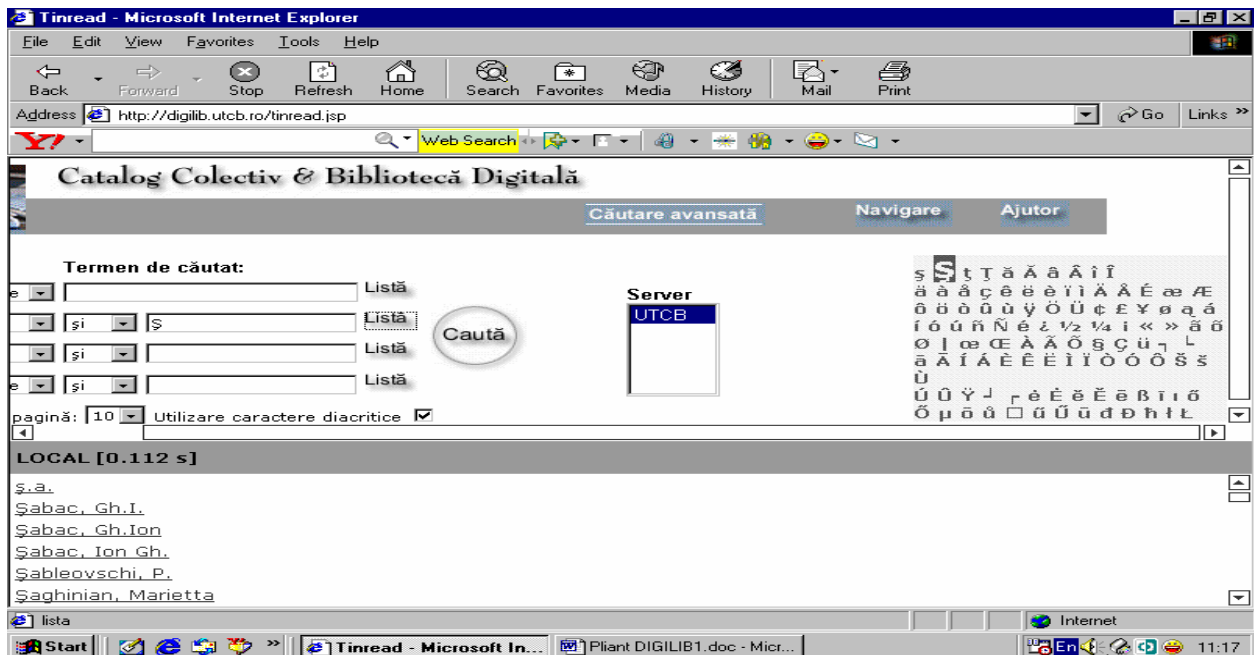


Fig. 2. Căutare după o literă în criteriul autor, utilizându-se diacritice

Din lista cu nume afișată se alege autorul cu click pe numele acestuia, iar apoi, cu ajutorul butonului „Caută“, se continuă căutarea cărții sau articolului dorit. Se face click pe titlul cărții dorite pentru a deschide fereastra cu *Detaliile de înregistrare*. Pentru a se vedea localizarea publicației și dacă e disponibilă pentru împrumut, se face din nou click pe detalii exemplare. Astfel se poate afla depozitul unde este acea carte (ex: H (Hidrotehnică), Ut (Utilaj) etc.). Exemplificarea acestor acțiuni este prezentată în fig.3. și fig.4.

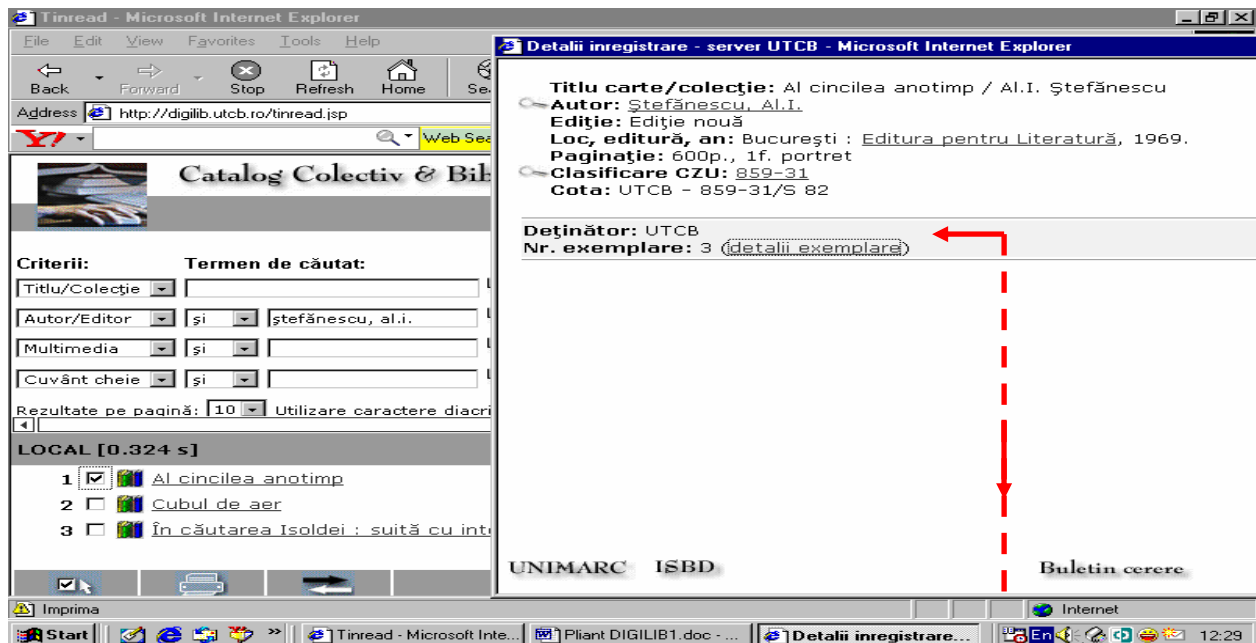


Fig. 3. Detaliile de înregistrare ale publicației

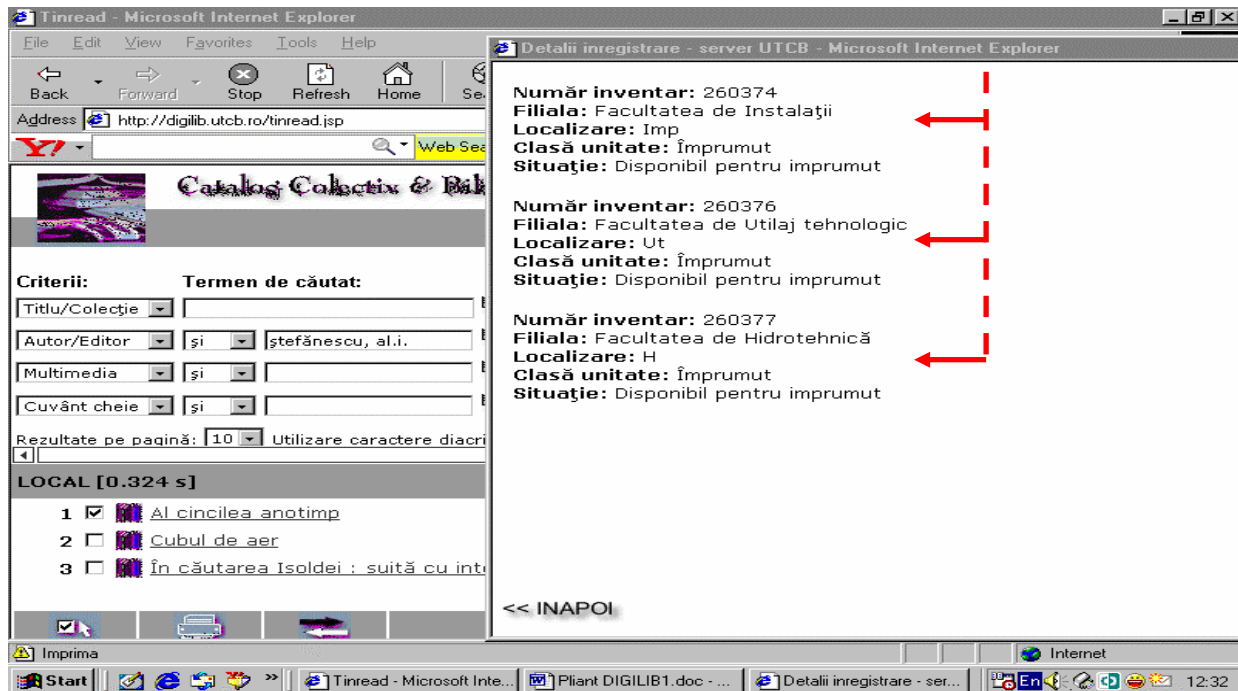


Fig. 4. Localizarea unei publicații

Acest modul permite și generarea listei de publicații ce pot fi citite on-line. Pentru a obține această listă se tastează în câmpul **cuvânt cheie: fulltext** (scris legat). Exemplul este prezentat în fig.5. Se selectează cartea dorită cu click. În fereastra deschisă, cu detaliile de înregistrare, se face click pe câmpul **Imagine** (în acest exemplu PerjuS) și se deschide varianta pdf a cărții (tezei de doctorat în acest caz).

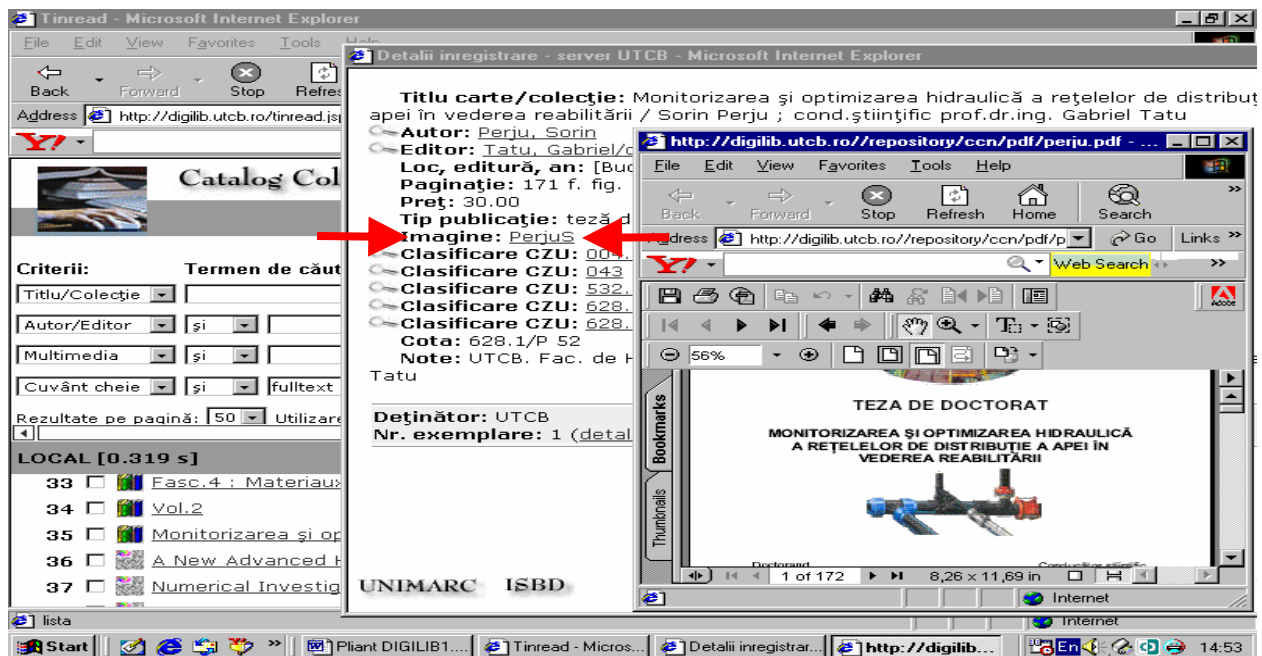
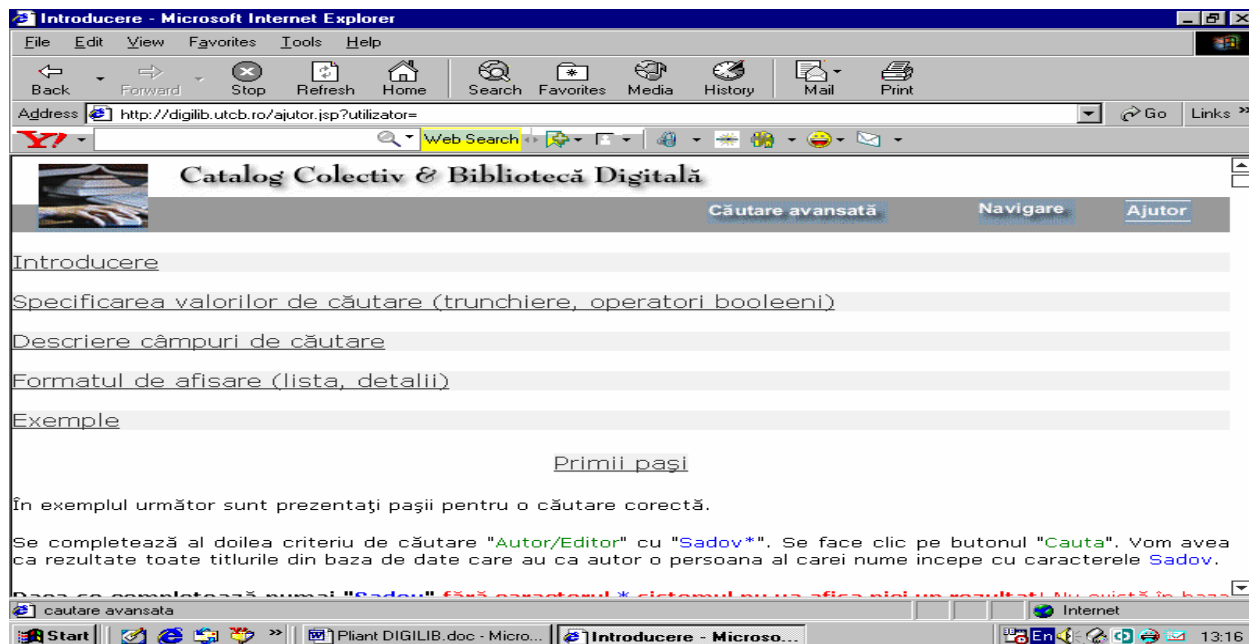


Fig. 5. Exemplu de căutare după cuvânt cheie *fulltext*

Căutarea poate fi făcută și după mai multe criterii în același timp. În cazul articolelor și al cărților în limbi străine, programul permite căutarea chiar și după prepoziții. De reținut: cuvânt cheie poate fi orice cuvânt din titlul cărții căutate. Mai multe informații pentru o căutare optimă se pot găsi în partea de *Ajutor* a programului, a cărei prezentare se face în fig.6.



**Fig. 6.** Prezentarea secțiunii de Ajutor a programului DIGILIB

Biblioteca U.T.C.B. a organizat și o sală de patrimoniu care cuprinde cărți tipărite în perioada 1865–1940. Sala se află în Blocul administrativ, la etajul 2, camera 72. Pentru a putea vedea lista cărților, se face o căutare cu ajutorul programului *DIGILIB* după criteriul **subiect: patrimoniu**.

Tiraj: 105 exemplare  
Predat la multiplicare: noiembrie 2009  
Elaborat : Doina Răducan  
Luminița-Magdalena Sburlea  
Andreea Dinu  
Tehnoredactare: Luminița-Magdalena Sburlea  
Tipărit în Atelierele de Multiplicare U.T.C.B.